

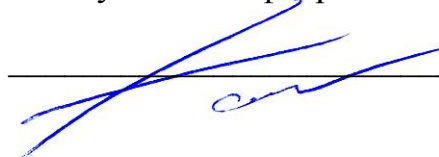
МИНОБРНАУКИ РОССИИ

Федеральное государственное бюджетное  
образовательное учреждение высшего образования  
«Тульский государственный университет»

Институт горного дела и строительства  
Кафедра «Городского строительства, архитектуры и дизайна»

Утверждено на заседании кафедры  
«ГСАиД»  
«\_28\_» января 2021 г., протокол № \_6\_

Заведующий кафедрой ГСАиД

 К.А. Головин

**ФОНД ОЦЕНОЧНЫХ СРЕДСТВ (ОЦЕНОЧНЫЕ МАТЕРИАЛЫ) ДЛЯ  
ПРОВЕДЕНИЯ ТЕКУЩЕГО КОНТРОЛЯ УСПЕВАЕМОСТИ И  
ПРОМЕЖУТОЧНОЙ АТТЕСТАЦИИ ОБУЧАЮЩИХСЯ ПО  
ДИСЦИПЛИНЕ (МОДУЛЮ)**

«Компьютерные и информационные технологии»

**основной профессиональной образовательной программы  
высшего образования – программы бакалавриата**

по направлению подготовки:

54.03.01 Дизайн

с направленностью (профилем)  
**графический дизайн**

Форма обучения: очно-заочная


Идентификационный номер образовательной программы: 540301 – 01 - 21

Тула 2021 г.

**ЛИСТ СОГЛАСОВАНИЯ**  
**фонда оценочных средств (оценочных материалов)**

**Разработчик(и):**

Кошелева Алла Александровна, проф. каф. ГСАиД, д-р техн. наук, доц.  
(ФИО, должность, ученая степень, ученое звание)

  
(подпись)

## 1. Описание фонда оценочных средств (оценочных материалов)

Фонд оценочных средств (оценочные материалы) включает в себя контрольные задания и (или) вопросы, которые могут быть предложены обучающемуся в рамках текущего контроля успеваемости и промежуточной аттестации по дисциплине (модулю). Указанные контрольные задания и (или) вопросы позволяют оценить достижение обучающимся планируемых результатов обучения по дисциплине (модулю), установленных в соответствующей рабочей программе дисциплины (модуля), а также сформированность компетенций, установленных в соответствующей общей характеристике основной профессиональной образовательной программы.

Полные наименования компетенций и индикаторов их достижения представлены в общей характеристике основной профессиональной образовательной программы.

## 2. Оценочные средства (оценочные материалы) для проведения текущего контроля успеваемости обучающихся по дисциплине (модулю)

### 1 семестр

**Перечень контрольных заданий и (или) вопросов для оценки сформированности компетенции ОПК-6 (контролируемый индикатор достижения компетенции ОПК-6.1)**

1. Для определения объемов информации какая единица измерения используется?
  - \*А) байт
  - Б) МГц
  - В) МПС
  - Г) дюйм
2. Какая программа осуществляет загрузку операционной системы с винчестера?
  - \*А) BIOS
  - Б) MS-DOS
  - В) Norton Commander
3. Информационные технологии это ...?
  - А) совокупность дисциплин, изучающих свойства информации, а также способы представления, накопления, обработки и передачи информации с помощью технических средств
  - \*Б) процессы, использующие совокупность средств и методов сбора, обработки и передачи данных для получения информации нового качества о состоянии объекта, процесса или явления
  - В) сведения об объектах и явлениях окружающей среды, их параметрах, свойствах и состоянии, которые уменьшают имеющуюся о них степень неопределенности, неполноты знаний
4. Информация это ...?

- А) совокупность дисциплин, изучающих свойства информации, а также способы представления, накопления, обработки и передачи информации с помощью технических средств
- Б) процесс, использующий совокупность средств и методов сбора, обработки и передачи данных для получения информации нового качества о состоянии объекта, процесса или явления
- \*В) сведения об объектах и явлениях окружающей среды, их параметрах, свойствах и состоянии, которые уменьшают имеющуюся о них степень неопределенности, неполноты знаний

5. Информатика это ...?

- \*А) совокупность дисциплин, изучающих свойства информации, а также способы представления, накопления, обработки и передачи информации с помощью технических средств
- Б) процесс, использующий совокупность средств и методов сбора, обработки и передачи данных для получения информации нового качества о состоянии объекта, процесса или явления
- В) сведения об объектах и явлениях окружающей среды, их параметрах, свойствах и состоянии, которые уменьшают имеющуюся о них степень неопределенности, неполноты знаний

6. КЭШ-память используется для:

- А) хранения всех программ и данных с которыми работает процессор
- \*Б) хранения наиболее часто используемых данных из оперативной памяти
- В) постоянного хранения информации

7. Трекбол это:

- \*А) мышь, перевернутая вверх шариком
- Б) специальный разъем, применяемый для расширения специальных возможностей компьютера
- В) устройство для воспроизведения простых звуков и мелодий

8. Саундбластер это:

- А) мышь перевернутая вверх шариком
- Б) специальный разъем, применяемый для расширения специальных возможностей компьютера
- \*В) устройство для улучшения музыкальных возможностей компьютера

9. Плоттер это устройство для:

- А) чтения компакт-дисков
- Б) расширения специальных возможностей компьютера
- \*В) вывода на бумагу чертежей, графиков, схем, диаграмм и т.п.
- Г) считывания графической информации в компьютер
- Д) подключения компьютера к телефонной сети

10. Модем это устройство для:

- А) чтения компакт-дисков
- Б) расширения специальных возможностей компьютера
- В) вывода на бумагу чертежей, графиков, схем, диаграмм и т.п.
- Г) считывания графической информации в компьютер
- \*Д) подключения компьютера к телефонной сети

11. Сканер это устройство для:

- А) чтения компакт-дисков
- Б) расширения специальных возможностей компьютера
- В) вывода на бумагу чертежей, графиков, схем, диаграмм и т.п.
- \*Г) считывания графической информации в компьютер
- Д) подключения компьютера к телефонной сети

12. Какую клавишу нужно нажать, чтобы прервать текущую операцию?

- А) Enter
- \*Б) Esc
- В) F1

**Перечень контрольных заданий и (или) вопросов для оценки сформированности компетенции ОПК-6 (контролируемый индикатор достижения компетенции ОПК-6.2)**

1. Контрольный вопрос. Компьютер – назначение, устройство
2. Контрольный вопрос. Элементы управления в диалоговых окнах
3. Контрольный вопрос. Системный блок – назначение, устройство
4. Контрольный вопрос. Раскройте определение: Информация
5. Контрольный вопрос. Основные приемы управления с помощью мыши
6. Контрольный вопрос. Раскройте определение: Информатика
7. Контрольный вопрос. Способы выбора команды ниспадающего меню
8. Контрольный вопрос. Раскройте определение: Информационная технология
9. Контрольный вопрос. Системное меню Windows
10. Контрольный вопрос. Телекоммуникации
11. Контрольный вопрос. Контекстные меню
12. Контрольный вопрос. Модальные диалоговые окна
13. Контрольный вопрос. Процессор – назначение, устройство
14. Контрольный вопрос. Немодальные диалоговые окна
15. Контрольный вопрос. Внутренняя память.
16. Контрольный вопрос. «Быстрые» клавиши
17. Контрольный вопрос. Кэш-память – назначение, устройство
18. Контрольный вопрос. Горячие клавиши или клавиши сокращения
19. Контрольный вопрос. Внешняя память

**Перечень контрольных заданий и (или) вопросов для оценки сформированности компетенции ОПК-6 (контролируемый индикатор достижения компетенции ОПК-6.3)**

1. Контрольный вопрос. Способы программ и открытия документов в Windows.
2. Контрольный вопрос. Манипулятор мышь, устройство, работа.
3. Контрольный вопрос. Способы создания ярлыков.
4. Контрольный вопрос. Модем – назначение, устройство
5. Контрольный вопрос. Что необходимо сделать, чтобы изменить значок ярлыка

- 6 Контрольный вопрос. Операционная система
7. Контрольный вопрос. Копирование и перемещение объектов
8. Контрольный вопрос. Виды меню
9. Контрольный вопрос. Способы удаления объектов
10. Контрольный вопрос. Архивирование
11. Контрольный вопрос. Что такое растровая графика
12. Контрольный вопрос. Что такое RGB, когда применяется
13. Контрольный вопрос. Векторный способ кодирования изображения
14. Контрольный вопрос. Способы завершения работы приложений и закрытия окон:
15. Контрольный вопрос. Поясните понятие браузер, работу в нем.

## 2 семестр

### Перечень контрольных заданий и (или) вопросов для оценки сформированности компетенции ОПК-6 (контролируемый индикатор достижения компетенции ОПК-6.1)

1. Создать новую кисть можно командой:
  - a. \*A) Define Brush,
  - b. Б) Define Pattern,
  - c. В) New Layer
2. Быстрая маска служит для:
  - a. \*A) создания области выделения,
  - b. Б) для создания нового слоя,
  - c. В) для раскрашивания изображения
3. Докерами можно управлять при помощи меню:
  - a. \*A) Window,
  - b. Б) View,
  - c. В) Help
4. Создатель программы Adobe Photoshop:
  - a. А) George Lucas,
  - b. Б) John Knoll,
  - c. \*B) Thomas Knoll
5. Изменить цвета (но не тон) на противоположные позволяет инструмент:
  - a. А) Levels,
  - b. Б) Curves,
  - c. \*B) Hue/Saturation
6. Для работы с какой графикой предназначена программа Adobe Photoshop:
  - a. \*A) растровой,
  - b. Б) векторной,
  - c. В) трехмерной

7. С какой графикой не работает программа Adobe Photoshop:
- А) растровой,
  - Б) векторной,
  - \*В) трехмерной
8. Что поддерживает программа Adobe Photoshop:
- \*А) многослойность,
  - Б) многостраничность,
  - В) и то и другое
9. Создать негативное изображение можно инструментом:
- А) Levels,
  - Б) Curves,
  - В) Invert,
  - \*Г) всеми вышеперечисленными
10. При установке программы Adobe Photoshop также устанавливается программа:
- \*А) Adobe Image Ready,
  - Б) Adobe Illustrator,
  - В) никакая не устанавливается
11. Фильтр можно применить к:
- А) отдельному каналу,
  - Б) к отдельному слою,
  - \*В) и к отдельному каналу и к отдельному слою
12. Фильтр нельзя применить к:
- А) растровой маске,
  - \*Б) векторной маске,
  - В) быстрой маске
13. Можно ли в программе Adobe Photoshop редактировать векторные файлы Adobe Illustrator?
- А) можно,
  - Б) нельзя,
  - \*В) можно, но как растровую графику
14. Можно ли в программе Adobe Photoshop редактировать векторные файлы CorelDraw?
- А) можно,
  - \*Б) нельзя,
  - В) можно, но как растровую графику
15. Все фильтры доступны для применения при цветовом режиме:
- \*А) RGB,

- b. Б) CMYK,
- c. В) Lab

16. Для оптимизации сохранения для веб-дизайна, лучше использовать команду:

- a. A) Save,
- b. Б) Save As,
- c. \*В) Save for web

17. Для сохранения файла в формате, отличном от исходного лучше использовать команду:

- a. A) Save,
- b. \*Б) Save As,
- c. В) Save for Web

18. Программа Adobe Photoshop не работает на платформе:

- A) Win,
- Б) Mac,
- \*В) Unix

19. Команды Matting применяются для:

- A) создания прозрачности,
- \*Б) обработки краев прозрачности,
- В) создания маски

20. Разрешение изображения меняется при помощи команды:

- \*A) Image Size,
- Б) Canvas Size,
- В) Apply Image

21. Сколько слоев максимально доступно в программе Adobe Photoshop?

- a. A) 32,
- b. Б) 64,
- c. \*В) ограничений нет

22. Как называется тип слоя, который корректирует все нижележащие?

- d. A) векторный,
- e. Б) растровый,
- f. \*В) корректирующий

23. Сколько страниц можно создать в одном графическом файле Adobe Photoshop?

- g. \*A) 1,
- h. Б) 64,
- i. В) сколько угодно

24. Команда, размывающая границы выделению.

- j. A) expand,
- k. \*Б) feather,
- l. В) transform selection



25 Команда Undo находится в меню:

- m. A) file,
- n. \*Б) edit,
- o. B) layer

26 Команда Edit-> Purge History служит для:

- p. A) удаления муара,
- q. \*Б) удаления истории создания,
- r. B) удаления куска слоя

27 Команда Edit-> Purge All служит для:

- s. A) удаления муара,
- t. \*Б) удаления ненужной служебной информации (Undo, буфера обмена и т. П.),
- u. B) удаления куска слоя

28 Для трансформации слоя необходимо выполнить команду

- v. \*A) edit->free transform,
- w. B) edit->fill,
- x. B) select->transform selection

29 Инструмент «Волшебная палочка» используется для

- y. \*A) выделения,
- z. B) удаления царапин,
- aa. B) работы со слоями

30 Для определения цвета пикселя можно пользоваться инструментом

- bb. \*A) пипетка,
- cc. B) волшебная палочка,
- dd. B) палец

**Перечень контрольных заданий и (или) вопросов для оценки сформированности компетенции ОПК-6 (контролируемый индикатор достижения компетенции ОПК-6.2)**

1. Создать логотип «Поста России» в программе векторной графики.
2. Создать логотип ВТБ в программе векторной графики.
3. Создать логотип СБЕРБАНК в программе векторной графики.
4. Создать логотип Альфабанк в программе векторной графики.
5. Создать логотип БМВ в программе векторной графики.
6. Создать логотип Мерседес в программе векторной графики.
7. Создать логотип Ford в программе векторной графики.
8. Создать логотип РЖД в программе векторной графики.
9. Создать логотип ТЕЛЕ2 в программе векторной графики.
10. Создать логотип Билайн в программе векторной графики.

**Перечень контрольных заданий и (или) вопросов для оценки сформированности компетенции ОПК-6 (контролируемый индикатор достижения компетенции ОПК-6.3)**

1. Используя изображение, выполнить работу с фильтром «Рябь» в программе растровой графики.
2. Используя изображение, выполнить работу с фильтром «Ветер» в программе растровой графики.
3. Используя изображение, выполнить работу с фильтром «Пастель» в программе растровой графики.
4. Используя изображение, выполнить работу с фильтром «Шум» в программе растровой графики.
5. Используя изображение, выполнить работу с фильтром «Эскиз» в программе растровой графики.
6. Используя изображение, выполнить работу с фильтром «Имитация» в программе растровой графики.
7. Используя изображение, выполнить работу с фильтром «Искажение» в программе растровой графики.
8. Используя изображение, выполнить работу с фильтром «Перспектива» в программе растровой графики.
9. Используя изображение, выполнить работу с фильтром «Тиснение» в программе растровой графики.

### **3. Оценочные средства (оценочные материалы) для проведения промежуточной аттестации обучающихся по дисциплине (модулю)**

#### **1 семестр**

**Перечень контрольных заданий и (или) вопросов для оценки сформированности компетенции ОПК-6 (контролируемый индикатор достижения компетенции ОПК-6.1)**

Тестовые задания.

1 Для того, чтобы зафиксировать верхний регистр нажимают клавишу?

- A) Tab
- Б) Shift
- \*B) CapsLock
- Г) NumLock

2 Для того, чтобы заблокировать клавиши управления курсором и включить цифровую клавиатуру нажимают клавишу?

- A) Tab
- Б) Shift
- B) CapsLock
- \*Г) NumLock

3 Чтобы набрать символ верхнего регистра необходимо вместе с нужной клавишей

4 Какую клавишу нужно нажать, чтобы перейти с режима вставки на режим замены?

- A) Tab
- \*Б) Ins

- В) Alt
- Г) Shift
- Д) Ctrl

5 Каким способом нельзя поменять раскладку клавиатуры?

- А) щелкнуть мышью по индикатору клавиатуры на Панели задач
- Б) нажать одновременно сочетание клавиш Ctrl + Shift
- В) нажать одновременно сочетание клавиш Shift + Alt (левый)
- \*Г) нажать одновременно сочетание клавиш Ctrl + Tab

6 Что из перечисленного не является элементом интерфейса?

- А) Полоса прокрутки
- Б) "Горячие" клавиши
- \*В) Текст документа

7 нажать клавишу:

- А) Ins
- Б) Esc
- \*В) Shift
- Г) Alt

8 Какая клавиша передвигает курсор вправо на размер красной строки?

- \*А) Tab
- Б) Ins
- В) Alt
- Г) Shift
- Д) Ctrl

9 Что из перечисленного является названием операционной системы?

- А) MS Office
- Б) MicroSoft Word
- \*В) MS DOS

10 Что содержится в строке:

С:\Мои документы\Реферат.doc

- \*А) полное имя файла
- Б) имя файла с расширением
- В) расширенное имя файла

11 При "зависании" компьютера комбинацию каких клавиш нажимать не следует?

- А) Ctrl+Pause
- Б) Ctrl+Alt+Del
- \*В) Ctrl+Shift+Alt

12 Какая из перечисленных программ предназначена для проверки дисков?

- \*А) scandisk
- Б) diskreet
- В) disktool
- Г) diskedit

13 Какая программа предназначена для дефрагментации диска?

- А) deltemp
- \*Б) defrag
- В) debug

14 Какой программой следует воспользоваться для проверки компьютера и сменных носителей при подозрениях заражением вирусами?

- А) WordPad
- Б) Scandisk
- \* В) DrWeb

15 Каким образом появляются компьютерные вирусы?

- А) возникают в результате мутации полезных программ
- \*Б) пишутся программистами-хулиганами
- В) возникают в результате некорректной работы процессора

16 Какое стандартное сочетание клавиш используется в ОС Windows для выделения всего содержимого документа?

- А) Ctrl + C
- Б) Ctrl + V
- \*В) Ctrl + A
- Г) Ctrl + S

17 Для чего нужны ярлыки?

- \*А) для обеспечения быстрого доступа к объектам
- Б) для управления файловой системой
- В) для наглядного отображения типа файла или документа

18 Какой из перечисленных файлов является архивом?

- А) winrar.txt
- Б) aaaa.lzw
- В) rar.ico
- \*Г) docs.arj
- Д) Петя.doc

19 Что такое Microsoft Word?

- А) издательская программа
- Б) графический редактор
- \*В) текстовый процессор

- 20 Вам необходимо получить информацию о компьютере, на котором установлена ОС Windows. Какой способ Вы примените:
- А) откроете файл справки и будете искать там
  - Б) Используйте меню Пуск\Программы\Стандартные\Средства интернет\ Сведения о системе
  - \*В) Используйте меню Пуск\Программы\Стандартные\Служебные\ Сведения о системе
- 21 Каким образом работает резидентная антивирусная программа:
- А) Отслеживает появление на компьютере одного или нескольких вирусов
  - Б) Проверяет файлы на диске, сравнивая их с хранящимися в базе данных обезвреженными вирусами
  - \*В) Постоянно находится в памяти компьютера и отслеживает подозрительные действия всех работающих программ
  - Г) Заражает Ваш компьютер разнообразными вирусами
- 22 Как удалить символ в тексте?
- А) установить курсор клавиатуры за удаляемым символом и нажать клавишу <Delete>
  - \*Б) установить курсор клавиатуры за удаляемым символом и нажать клавишу <Backspace>
  - В) установить курсор клавиатуры перед удаляемым символом и нажать клавишу <Backspace>
- 23 Резидентные программы - это программы, которые:
- А) заражают Ваш компьютер вирусами
  - Б) запускаются по желанию пользователя
  - В) находятся в памяти компьютера постоянно и не удаляются оттуда даже при выключении питания
  - \*Г) постоянно находятся в оперативной памяти компьютера и запускаются автоматически при необходимости
- 24 В каком из перечисленных файлов находится программа?
- \*А) corel.exe
  - Б) cmdlg.dll
  - В) gauge.pas
- 25 Каким способом можно быстро перейти в конец документа?
- А) нажать клавишу <END>
  - \*Б) нажать клавиши <CTRL>+<END>
  - В) нажать клавиши <SHIFT>+<END>
  - Г) нажать клавиши <ALT>+<END>
- 26 Как переместить выделенный фрагмент текста, используя буфер обмена?
- А) щелкнуть левой кнопкой мыши по пиктограмме Сору (Копировать)
  - \*Б) выбрать команду меню Edit|Cut (Правка|Вырезать)

В) выбрать команду меню Edit|Copy (Правка|Копировать)

27 Как скопировать выделенный фрагмент текста, используя буфер обмена?

- \*А) щелкнуть левой кнопкой мыши по пиктограмме Copy (Копировать)
- Б) выбрать команду меню Edit|Cut (Правка|Вырезать)
- В) щелкнуть левой кнопкой мыши по пиктограмме Cut (Вырезать)

28 Как наиболее быстро объединить два абзаца в один?

- \*А) установить курсор клавиатуры в конец первого абзаца и нажать клавишу <Delete>
- Б) установить курсор клавиатуры в конец первого абзаца и нажать клавишу <Backspace>
- В) установить курсор клавиатуры в конец второго абзаца и нажать клавишу <Delete>
- Г) установить курсор клавиатуры в конец второго абзаца и нажать клавишу <Backspace>

29 Каким способом можно быстро перейти в начало документа?

- А) нажать клавишу <HOME>
- \*Б) нажать клавиши <CTRL>+<HOME>
- В) нажать клавиши <SHIFT>+<HOME>
- Г) нажать клавиши <ALT>+<HOME>

30 Как наиболее просто выделить весь текст документа?

- \*А) Использовать сочетание клавиш <Ctrl>+A
- Б) Поставить курсор в начало документа и использовать сочетание клавиш <Shift>+<Ctrl>+<End>
- В) Использовать сочетание клавиш <Ctrl>+F

31 Для чего предназначена антивирусная программа-детектор?

- А) для борьбы с вирусами, поступающими через Internet
- \*Б) для надежного обнаружения ограниченного количества вирусов
- В) для надежного обнаружения любых вирусов и лечения зараженных ими программ

32 Вы подозреваете, что Ваш компьютер заражен вирусом. Что необходимо предпринять?

- А) обратиться к производителю вируса за антивирусом
- \*Б) проверить все жесткие диски на наличие вирусов универсальной антивирусной программой
- В) отформатировать все жесткие диски компьютера

33 Что позволяют выполнить диагностические антивирусные средства?

- А) "вылечить" компьютер
- \*Б) обнаружить вирусы в компьютере и распознать их тип
- В) удалить вирусы из компьютера

34 В чем заключается "лечение" компьютера, зараженного вирусами?

- А) в обнаружении вируса и подачи соответствующего сигнала
- \*Б) в удалении вируса из зараженного файла
- В) в удалении всей зараженной программы

35 Что называют вирус-фильтром?

- А) программу, удаляющую вирусы
- \*Б) программу, обнаруживающую свойственные для вирусов действия
- В) программу, производящую подсчет контрольной суммы файла и сравнение ее с эталоном

36 Какая программа из перечисленных относится к средствам антивирусной защиты?

- \*А) Dr.Web
- Б) RAR
- В) Norton Commander

37 Какая программа из перечисленных относится к универсальным антивирусным средствам?

- А) DOS Navigator
- Б) WinZip
- \*В) AVP

38 Какая программа из перечисленных не относится к средствам антивирусной защиты?

- А) DrWeb
- Б) AIDSTEST
- \*В) WinZip

**Перечень контрольных заданий и (или) вопросов для оценки сформированности компетенции ОПК-6 (контролируемый индикатор достижения компетенции ОПК-6.2)**

1. Контрольное задание. Ретушь фотографии (папка ЭКЗАМЕН/ФОТО).



2. Контрольное задание. В растровом графическом редакторе (Adobe Photoshop и др.) создать коллаж из объектов : лес, человек, медведь

Рекомендуется использовать: маски, инструменты выделения, кисть, ластик. Стили слоя, фильтры.

Выполнить цветокоррекцию.

Подписать работу ( Фамилия ). В первой букве фамилии изменить начертание на оригинальное.

3. Контрольное задание. В растровом графическом редакторе (Adobe Photoshop и др.) создать коллаж из объектов : роща, Маша, медведь

Рекомендуется использовать: маски, инструменты выделения, кисть, ластик. Стили слоя, фильтры.

Выполнить цветокоррекцию.

Подписать работу ( Фамилия ). В первой букве фамилии изменить начертание на оригинальное.

4. Контрольное задание. В растровом графическом редакторе (Adobe Photoshop и др.) создать коллаж из объектов : комната, человек, домашнее животное

Рекомендуется использовать: маски, инструменты выделения, кисть, ластик. Стили слоя, фильтры.

Выполнить цветокоррекцию.

Подписать работу ( Фамилия ). В первой букве фамилии изменить начертание на оригинальное.

5. Контрольное задание. В растровом графическом редакторе (Adobe Photoshop и др.) создать коллаж из объектов : Марс, космический корабль, астронавт

Рекомендуется использовать: маски, инструменты выделения, кисть, ластик. Стили слоя, фильтры.

Выполнить цветокоррекцию.

Подписать работу ( Фамилия ). В первой букве фамилии изменить начертание на оригинальное.

6. Контрольное задание. В растровом графическом редакторе (Adobe Photoshop и др.) создать коллаж из объектов : планета, спутник, космонавт

Рекомендуется использовать: маски, инструменты выделения, кисть, ластик. Стили слоя, фильтры.

Выполнить цветокоррекцию.

Подписать работу ( Фамилия ). В первой букве фамилии изменить начертание на оригинальное.

7 Создайте собственную визитную карточку по образцу (рис. 1). Расположите на листе 4 шт. визитных карточек.

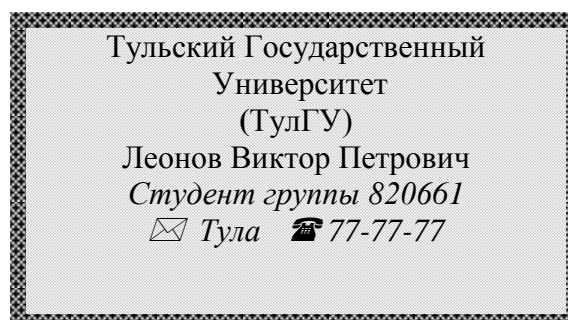


Рис. 1. Пример визитной карточки



## 8. Контрольное задание

В текстовом редакторе создайте таблицу по приведенному ниже образцу.

Порядковый номер	Сроки	Отчетность	Бальная оценка	Сумма
Первая аттестация	1 ноября (осен.семестр)	Посещаемость	До 8 баллов	До 30 баллов (аттестация – 20 баллов и выше)
		Выполнение заданий на практических занятиях	До 10 баллов	
		Контрольные мероприятия	До 12 баллов	
Вторая аттестация	Последний день занятий	Посещаемость	До 7 баллов	До 30 баллов
		Выполнение заданий на практических занятиях	До 10 баллов	
		Контрольные мероприятия	До 13 баллов	
Текущая аттестация проставляется в соответствующей графе зачетной ведомости				До 60 баллов
Экзамен				До 40 баллов
Сумма = текущая +экзамен				До 100 баллов

Рис. 2. Текущая аттестация

## 9. Контрольное задание. Создать имитацию объема на примере металлических труб.



**Перечень контрольных заданий и (или) вопросов для оценки сформированности компетенции ОПК-6 (контролируемый индикатор достижения компетенции ОПК-6.3)**

1. Выполнить цветокоррекцию фотографии городского пейзажа.
2. Выполнить цветокоррекцию фотографии интерьера.
3. Выполнить цветокоррекцию фотографии промышленного объекта
4. Выполнить цветокоррекцию фотографии скульптуры
5. Выполнить цветокоррекцию фотографии жилой комнаты
6. Выполнить цветокоррекцию фотографии пейзажа
7. Выполнить цветокоррекцию фотографии улицы Тулы
8. Выполнить цветокоррекцию фотографии (портрета)
9. Выполнить цветокоррекцию фотографии зимнего пейзажа
10. Выполнить цветокоррекцию фотографии летнего пейзажа

**2 семестр****Перечень контрольных заданий и (или) вопросов для оценки сформированности компетенции ОПК-6 (контролируемый индикатор достижения компетенции ОПК-6.1)**

1. Способы выделения объектов в программе растровой графики (Adobe Photoshop).
2. Способы изменения цвета в программе Adobe Photoshop
3. Что такое слои?
4. Как изменить порядок слоев?
5. Как создать новый слой?
6. Что такое смарт-объекты?
7. Как можно трансформировать объект в программе Adobe Photoshop?
8. Как повернуть объект?
9. Как масштабировать объект?
10. Как переместить объект?

**Перечень контрольных заданий и (или) вопросов для оценки сформированности компетенции ОПК-6 (контролируемый индикатор достижения компетенции ОПК-6.2)**

1. Контрольное задание. В графическом редакторе Adobe Photoshop создать: надпись металлом «Металл».
2. Контрольное задание. Откройте файл с фотографией здания (папка **Экзамен/ЗДАНИЯ**). В графическом редакторе Adobe Photoshop Измените цвет неба. Измените перспективу.

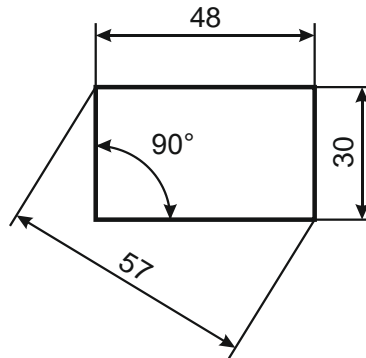


3. Контрольное задание. В графическом редакторе Adobe Photoshop создайте надпись огнем «Огонь».
4. Контрольное задание. В графическом редакторе Adobe Photoshop создать: надпись льдом «Лед».
5. Контрольное задание. В графическом редакторе Adobe Photoshop создать: надпись металлом «Металл».
6. Контрольное задание. В графическом редакторе Adobe Photoshop создайте надпись огнем «Дизайн».
7. Контрольное задание. В графическом редакторе Adobe Photoshop создать: надпись льдом «Дизайн».
8. Контрольное задание. В графическом редакторе Adobe Photoshop создайте надпись огнем «Дизайн».
9. Контрольное задание. В графическом редакторе Adobe Photoshop создать: надпись льдом «2021».

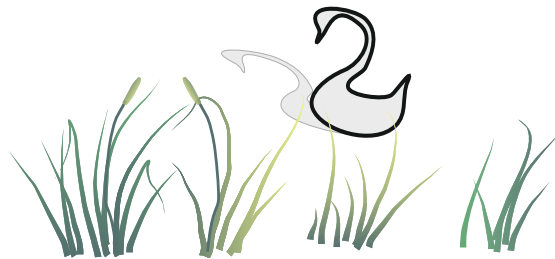
10. Контрольное задание. В графическом редакторе Adobe Photoshop создайте надпись огнем «2021».

**Перечень контрольных заданий и (или) вопросов для оценки сформированности компетенции ОПК-6 (контролируемый индикатор достижения компетенции ОПК-6.3)**

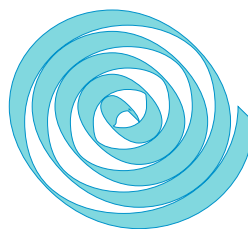
1. Контрольное задание. В программе COREL нарисовать представленный ниже рисунок



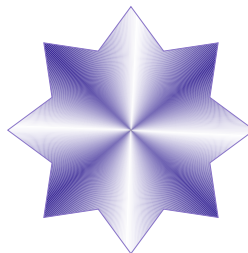
2. Контрольное задание. В программе COREL нарисовать представленный ниже рисунок



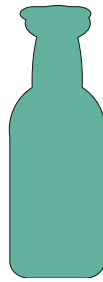
3. Контрольное задание. В программе COREL нарисовать представленный ниже рисунок



4. Контрольное задание. В программе COREL нарисовать представленный ниже рисунок



5. Контрольное задание. В программе COREL нарисовать представленный ниже рисунок



6. Контрольное задание. В программе COREL нарисовать представленный ниже рисунок



7. Контрольное задание. В программе COREL нарисовать представленный ниже рисунок



8. Контрольное задание. В программе COREL нарисовать представленный ниже рисунок



9. Контрольное задание. В программе COREL нарисовать представленный ниже рисунок



10. Контрольное задание. В программе COREL нарисовать представленный ниже рисунок

# ЭКЗАМЕН ЭКЗАМЕН ЭКЗАМЕН

## 4. Оценочные средства (оценочные материалы) для проведения промежуточной аттестации обучающихся (защиты курсовой работы (проекта)) по дисциплине (модулю)

### 2 семестр

**Перечень контрольных заданий и (или) вопросов для оценки сформированности компетенции ОПК-6 (контролируемый индикатор достижения компетенции ОПК-6.1)**

1. Контрольный вопрос. Что такое Adobe Photoshop?
2. Контрольный вопрос. При помощи какой программы можно создавать простые Web-страницы?
3. Контрольный вопрос. Какова основная задача программы-браузера?
4. Контрольный вопрос. Какая почтовая программа встроена в операционную систему Windows?
5. Контрольный вопрос. Какой значок применяется в почтовых адресах для разделения обозначения конкретного пользователя и обозначения узла связи (основного сервера, управляющего почтой многих адресатов)?
6. Контрольный вопрос. Существующие операционные системы
7. Контрольный вопрос. Назовите программы векторной графики.
8. Контрольный вопрос. Какая цветовая модель является субтрактивной (основана на вычитании цветов) ?
9. Контрольный вопрос. Какая цветовая модель является аддитивной (основана на сложении цветов) ?
10. Контрольный вопрос. Какая программа-браузер встроена в операционную систему Windows?

**Перечень контрольных заданий и (или) вопросов для оценки сформированности компетенции ОПК-6 (контролируемый индикатор достижения компетенции ОПК-6.2)**

1. Контрольный вопрос. Раскрыть решение вопросов информационной безопасности.
2. Контрольный вопрос. Какие программы растровой графики применяются в настоящее время.
3. Контрольный вопрос. Какая цветовая модель не образует цветовых каналов в документе?
4. Контрольный вопрос. На каком языке пишутся документы, хранящиеся на WWW-серверах?
5. Контрольный вопрос. При использовании субтрактивной цветовой модели каким образом получается белый цвет?
6. Контрольный вопрос. Какие три цвета составляют так называемую полиграфическую триаду?

7. Контрольный вопрос. При использовании аддитивной цветовой модели каким образом получается черный цвет?
8. Контрольный вопрос. При использовании субтрактивной цветовой модели каким образом получается черный цвет?
9. Контрольный вопрос. При использовании аддитивной цветовой модели каким образом получается белый цвет?
10. Контрольный вопрос. Какая цветовая модель является перцепционной (базируется на восприятии)?
11. Контрольный вопрос. Преимущество векторной графики перед растровой.
12. Контрольный вопрос. Пояснить недостаток векторной графики перед растровой.

**Перечень контрольных заданий и (или) вопросов для оценки сформированности компетенции ОПК-6 (контролируемый индикатор достижения компетенции ОПК-6.3)**

1. Контрольный вопрос. Рассказать, как осуществляется поиск, хранение, обработка и анализ информации из различных баз данных?
2. Контрольный вопрос. Цветовая модель, применяемая в полиграфии.
3. Контрольный вопрос. Цветовая модель, применяемая в веб-дизайне.
4. Контрольный вопрос. Цветовая модель, описываемая параметрами Тон/Насыщенность/Яркость.
5. Контрольный вопрос. Преимущество растровой графики перед векторной.
6. Контрольный вопрос. Недостаток растровой графики перед векторной
7. Контрольное задание. Выполнить круговую диаграмму по теме курсовой работы.
8. Контрольное задание. Выполнить линейную диаграмму по теме курсовой работы.
9. Контрольное задание. Выполнить векторный рисунок по теме курсовой работы.
10. Контрольное задание. Выполнить растровый рисунок по теме курсовой работы.