

МИНОБРНАУКИ РОССИИ

Федеральное государственное бюджетное
образовательное учреждение высшего образования
«Тульский государственный университет»

Институт горного дела и строительства
Кафедра «Санитарно-технические системы»

Утверждено на заседании кафедры
«Санитарно-технические системы»
«20» января 2022 г., протокол № 5

Заведующий кафедрой



Р.А. Ковалев

МЕТОДИЧЕСКИЕ УКАЗАНИЯ
по выполнению курсовой работы
по дисциплине (модулю)
«Информационные технологии в строительстве»

основной профессиональной образовательной программы
высшего образования – программы магистратуры

по направлению подготовки
08.04.01 – "Строительство"

с профилем
"Водоснабжение и водоотведение"

Форма(ы) обучения: очная, заочная

Идентификационный номер образовательной программы: 080401-01-22

Тула 2022 год

Разработчик(и) методических указаний

Белоусов Р.О., доцент, к.т.н., доцент
(ФИО, должность, ученая степень, ученое звание)



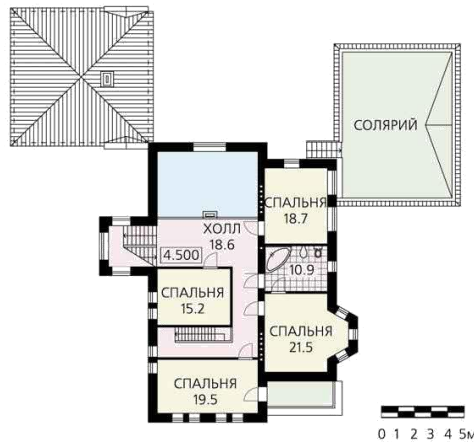
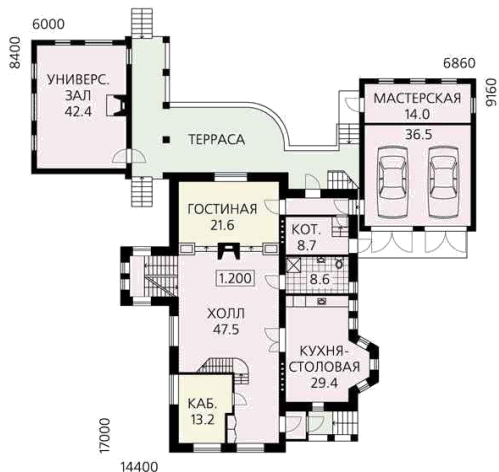
(подпись)

Требования к курсовой работе

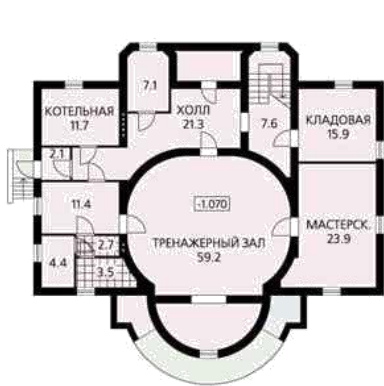
1. Чертежи выполнить в соответствии с ГОСТ СПДС 21.101
2. Размеры помещений принять в соответствии с заданием
3. На планах этажей указать относительные отметки
4. На планах этажей построить размерные цепочки
5. При выполнении чертежей использовать «Слои»
6. Санитарные приборы выполнить в виде «Блоков»
7. Все чертежи должны быть скомпонованы на листах в соответствии с ГОСТ 2.301
8. При компоновке чертежей использовать только форматы А2 и А3.
9. Нумерацию листов принять сквозной.
10. На первом листе выполнить «Ведомость чертежей основного комплекта»
11. Контур формата и рамку выполнить командой «Прямоугольник»
12. На каждом листе выполнить основную надпись (штамп и боковой штамп)
13. Для каждого плана этажа выполнить «Экспликацию помещений»
14. Пронумеровать все помещения, привести нумерацию помещений в соответствие с Экспликацией.
15. Нумерацию помещений принять сквозной
16. Шапки и экспликации выполнить командой «Таблица»
17. Для каждого плана выполнить отдельную экспликацию помещений
18. Размеры дверных проёмов принять в соответствии с ГОСТ 6629
19. Размеры оконных проёмов принять в соответствии с ГОСТ 11214
20. Обозначение санитарных приборов принять в соответствии с ГОСТ 21.404
21. Толщину стен принять: 510мм – для наружных ограждающих стен, 380 – для внутренних несущих стен, 120мм – для перегородок.
22. Штриховку стен выполнить в соответствии с ГОСТ 2.306

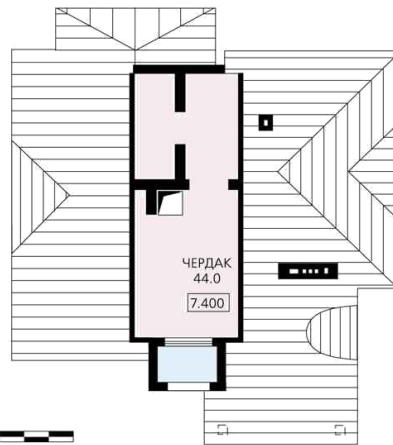
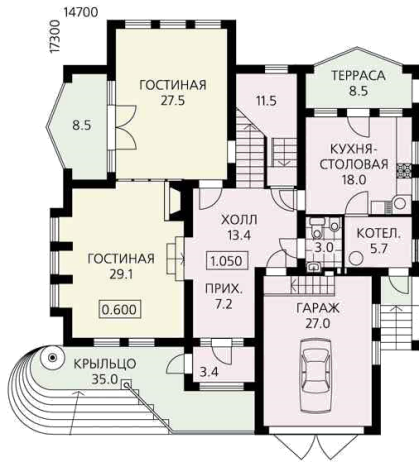
Варианты заданий

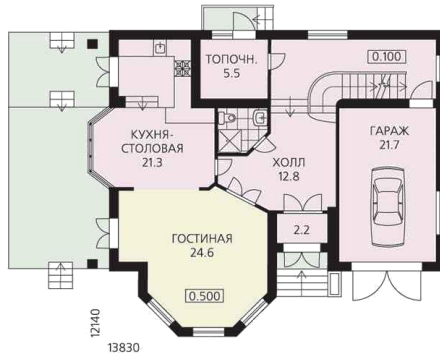




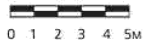
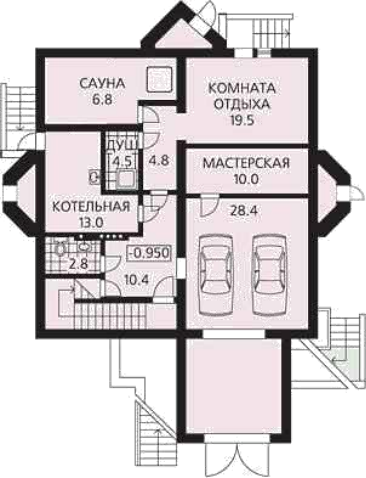


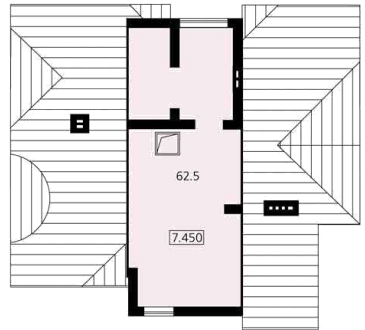
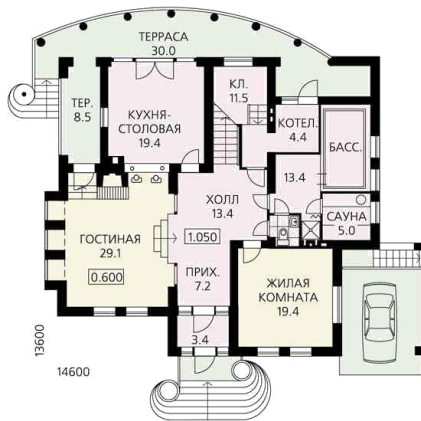




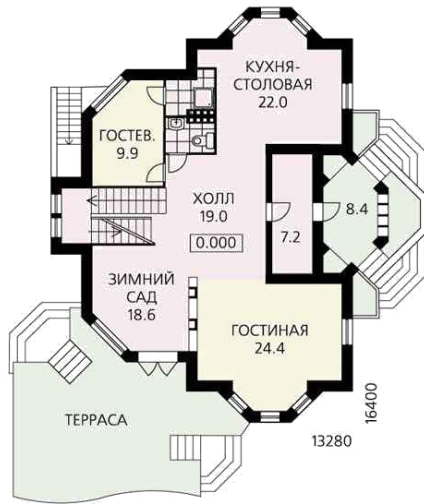
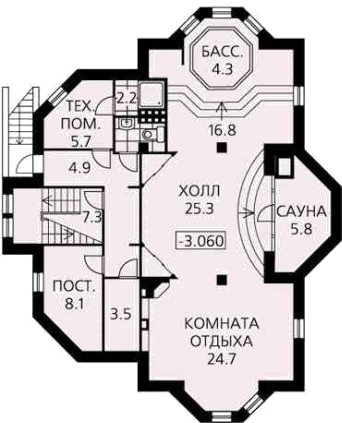


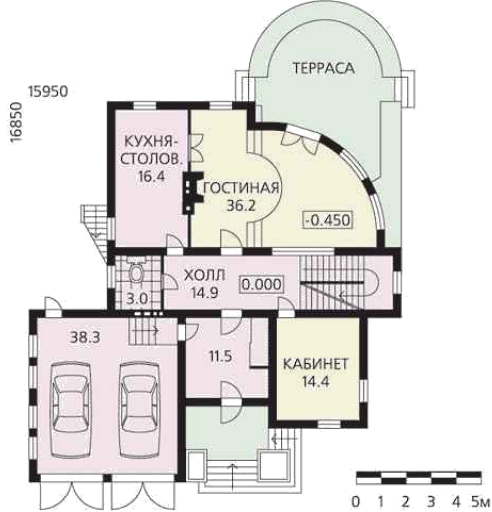
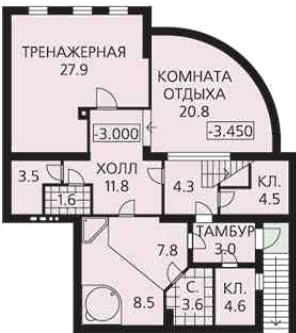










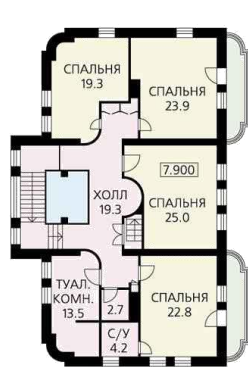
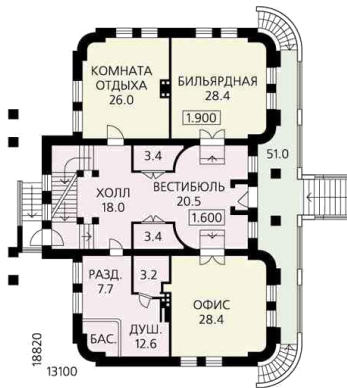
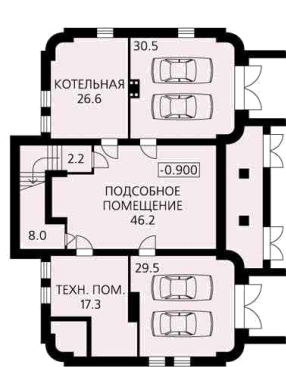


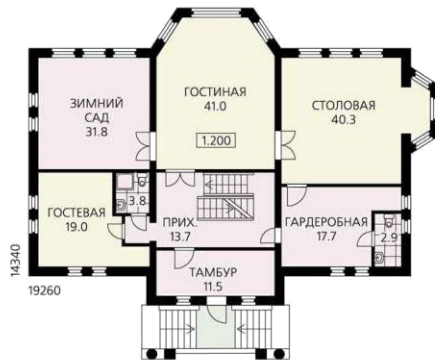


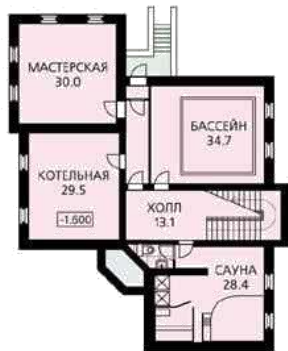
15200
008E1

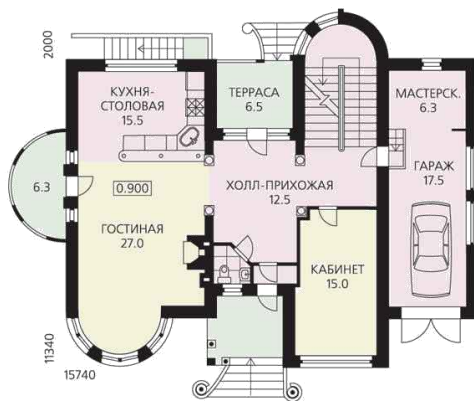
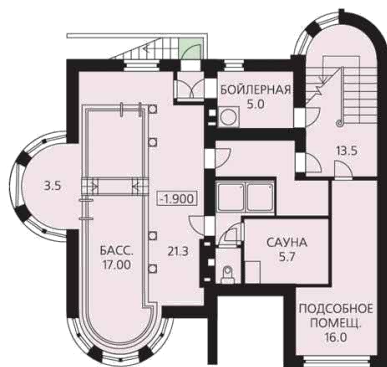


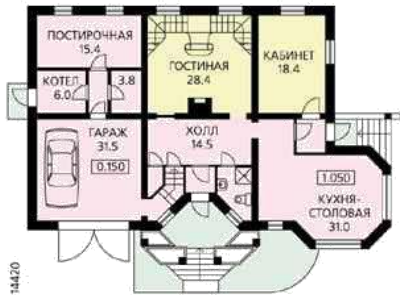






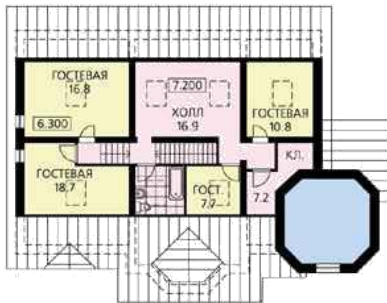




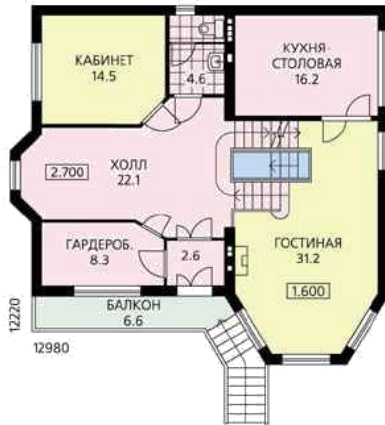
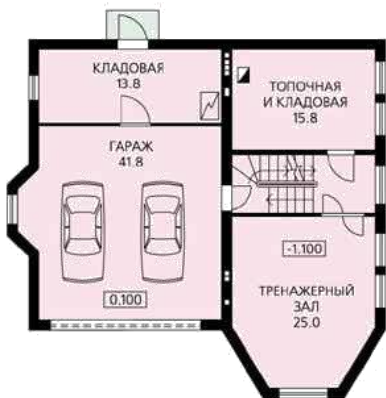


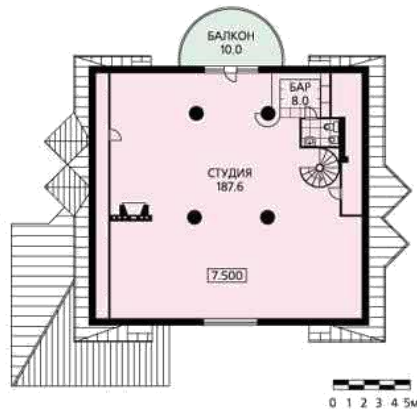
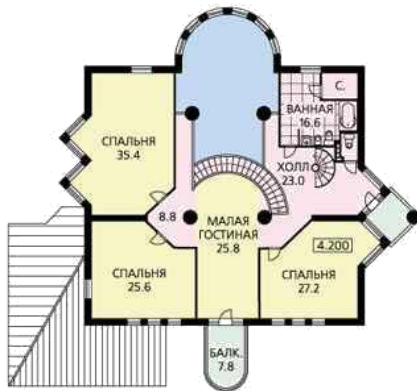
14420

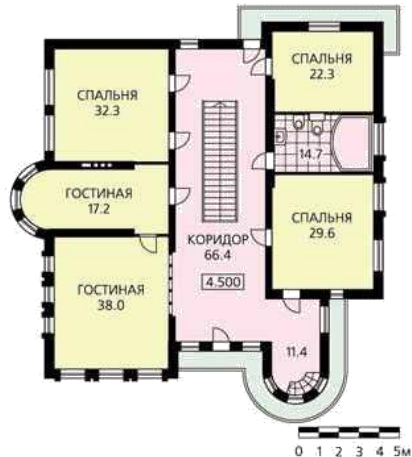
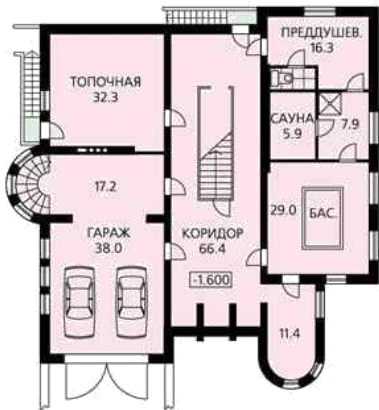
19740



0 1 2 3 4 5m









15300

12000

