

МИНОБРНАУКИ РОССИИ

Федеральное государственное бюджетное  
образовательное учреждение высшего образования  
«Тульский государственный университет»

Институт Горного дела и строительства  
Кафедра «Городского строительства, архитектуры и дизайна»

Утверждено на заседании кафедры «ГСАиД»  
«17» января 2023 г., протокол № 6  
Заведующий кафедрой

 К.А. Головин

**ФОНД ОЦЕНОЧНЫХ СРЕДСТВ (ОЦЕНОЧНЫЕ МАТЕРИАЛЫ) ДЛЯ  
ПРОВЕДЕНИЯ ТЕКУЩЕГО КОНТРОЛЯ УСПЕВАЕМОСТИ И  
ПРОМЕЖУТОЧНОЙ АТТЕСТАЦИИ ОБУЧАЮЩИХСЯ ПО  
ДИСЦИПЛИНЕ (МОДУЛЮ)**

**«История искусств»**

**основной профессиональной образовательной программы  
высшего образования – программы бакалавриата**

по направлению подготовки  
**54.03.01 Дизайн**  
**с направленностью (профилем)**  
**«Дизайн»**

Формы обучения: *очная*

Идентификационный номер образовательной программы: 540301-04-23

Тула 2023 год

**ЛИСТ СОГЛАСОВАНИЯ**  
**фонда оценочных средств (оценочных материалов)**

**Разработчик(и):**

Королева Светлана Владимировна доц., к.иск.  
(ФИО, должность, ученая степень, ученое звание)



(подпись)

## 1. Описание фонда оценочных средств (оценочных материалов)

Фонд оценочных средств (оценочные материалы) включает в себя контрольные задания и (или) вопросы, которые могут быть предложены обучающемуся в рамках текущего контроля успеваемости и промежуточной аттестации по дисциплине (модулю). Указанные контрольные задания и (или) вопросы позволяют оценить достижение обучающимся планируемых результатов обучения по дисциплине (модулю), установленных в соответствующей рабочей программе дисциплины (модуля), а также сформированность компетенций, установленных в соответствующей общей характеристике основной профессиональной образовательной программы.

Полные наименования компетенций *и индикаторов их достижения* представлены в общей характеристике основной профессиональной образовательной программы.

## 2. Оценочные средства (оценочные материалы) для проведения текущего контроля успеваемости обучающихся по дисциплине (модулю)

### 4 семестр

**Перечень контрольных заданий и (или) вопросов для оценки сформированности компетенции ОПК-1 (контролируемый индикатор достижения компетенции ОПК-1.1)**

**1. Контрольный вопрос.** Раскройте отличительную особенность пирамиды фараона Джосера:

- А)отсутствие заупокойного храма
- Б)ступенчатая форма
- В)два входа в заупокойный ансамбль

**2. Контрольный вопрос.** Выявите основной метод, применявшийся для возведения архитектурных построек, в древнегреческом зодчестве:

- А)стоечно-балочный
- Б)монолитно-оболочечный
- В)оба варианта верные

**3. Контрольный вопрос.** Определите, к какому периоду относится сооружение



- А) Древний мир
- Б)Эпоха Ренессанса
- В) XVII в.

**4. Контрольный вопрос.** Выявите основные принципы, характерные для эпохи эллинизма:

- А)объединение элементов греческой культуры с восточной
- Б)распространение греческой культуры по всем областям эллинистического мира
- В)оба варианта верные

**5. Контрольный вопрос.** Выявите характерные особенности скульптуры эпохи эллинизма:

- А)преимущественное развитие мелкой пластики
- Б)создание обобщенного образа человека-гражданина
- В)гипертрофированная монументальная скульптура

**6. Контрольный вопрос.** Выявите главное отличие римского скульптурного портрета от греческого:

- А)создание идеально прекрасного образа

Б)передача конкретного облика модели

В)оба варианта верные

**7. Контрольное задание.** Определите, к какой эпохе относится скульптура

А)Древний мир

Б)Ренессанс

В)Средневековье



**8. Контрольное задание.** Определите, к какой эпохе относится скульптура

А)Древний мир

Б)Ренессанс

В)Средневековье



**9. Контрольное задание.**

Определите, к какой эпохе относится скульптура

А)Древний мир

Б)Ренессанс

В)XVIII в



**10. Контрольное задание.**

Определите, к какой эпохе относится скульптура

А)Древний мир

Б)Ренессанс

В)XIX в.



**11. Контрольный вопрос.** Даны 3 исторические здания. Расположите их в определенном порядке, в соответствии со временем строительства.

А) 1-2-3

Б) 2-1-3

В)3-1-2



1



2



3

**12. Контрольный вопрос.** Даны 3 исторические постройки. Расположите их в определенном порядке в соответствии со временем строительства

А) 3-2-1

Б) 1-2-3

В) 3-1-2



1

2



3

**13. Контрольный вопрос.** Расположите скульптуры в необходимой последовательности в зависимости от времени их создания

А) 2-3-1

Б) 1-2-3

В) 3-1-2



1

2



3

**14. Контрольный вопрос.** Расположите живописные произведения в необходимой последовательности в зависимости от времени их создания

А) 2-3-1

Б) 1-2-3

В) 3-1-2

1



2



3



**15. Контрольный вопрос.** Расположите скульптуры в необходимой последовательности в зависимости от времени их создания

А) 2-3-1

Б) 1-2-3

В) 3-1-2

1



2



3



**16. Контрольный вопрос.** Расположите исторические постройки в необходимой последовательности в зависимости от времени их создания

А) 2-3-1

Б) 1-2-3

В) 3-1-2

1



2



3





**17. Контрольный вопрос.** Расположите роспись в необходимой последовательности в зависимости от времени создания

А) 2-3-1

Б) 1-2-3

В) 3-1-2

1



2



3



**18. Контрольный вопрос.** Расположите скульптуры в необходимой последовательности в зависимости от времени их создания

А) 1-2-3

Б) 2-1-3

В) 3-1-2

1



2



3



**19. Контрольный вопрос.** Расположите скульптуры в необходимой последовательности в зависимости от времени их создания

А) 1-2-3

Б) 2-1-3

В) 3-1-2

1



2



3



**20. Контрольный вопрос.** Расположите живописные произведения в необходимой последовательности в зависимости от времени их создания

А) 2-3-1

Б) 1-2-3

В)3-1-2

1



2



3



**Перечень контрольных заданий и (или) вопросов для оценки сформированности компетенции ОПК-1 (контролируемый индикатор достижения компетенции ОПК-1.2)**

**1. Контрольный вопрос.** Определите, к какому периоду относится сооружение

- А) Средневековье
- Б) Древний мир
- В) Ренессанс



**2. Контрольный вопрос.** Благодаря каким конструктивным особенностям готических построек зодчим удалось значительно увеличить их высоту?

- А) нервюрный свод
- Б) стоечно-балочная система
- В) аркадные конструкции

**3. Контрольный вопрос.** Вспомните и назовите, как назывались змеевидные чудовища собора Нотр-Дам де Пари, служившие водосточными трубами?

- А) грифоны
- Б) горгульи
- В) василиски

**4. Контрольный вопрос.** Собор Нотр-Дам де Пари представляет собой...

- А) пятинефную базилику
- Б) шатровую церковь
- В) трёхнефный баптистерий

**5. Контрольный вопрос.** Определите, к какому периоду относится сооружение соборами

- А) XIX в.
- Б) Древний мир
- В) Средневековье



**6. Контрольный вопрос.** Мозаика \_\_\_\_\_



- А) Храма Святой Софии в Константинополе
- Б) Храма Святой Софии в Киеве



В) Храма Святой Софии в Новгороде

**7. Контрольный вопрос.** Мозаика \_\_\_\_\_



А) Храма Святой Софии в Киеве

Б) Храма Святой Софии в Константинополе

В) Храма Святой Софии в Новгороде

**8. Контрольный вопрос.** К какому периоду относится сооружение

А) XVIII в.

Б) Древний мир

В) Средневековье



**9. Контрольный вопрос.** К какому периоду относится сооружение

А) Ренессанс

Б) Средневековье

В) Древний мир



**10. Контрольный вопрос.** К какому периоду относится сооружение

А) Древний мир

Б) Ренессанс

В) Средневековье



**11. Контрольный вопрос.** Даны 3 исторические здания. Расположите их в определенном порядке, в соответствии со временем строительства.

А) 1-2-3

Б) 2-1-3

В) 3-1-2



1



2



3

**12. Контрольный вопрос.** Даны 3 исторические постройки. Расположите их в определенном порядке в соответствии со временем строительства

А) 3-2-1

Б) 1-2-3

В) 3-1-2



**13. Контрольный вопрос.** Расположите скульптуры в необходимой последовательности в зависимости от времени их создания

А) 2-3-1

Б) 1-2-3

В) 3-1-2



**14. Контрольный вопрос.** Расположите скульптуры в необходимой последовательности в зависимости от времени их создания

А) 2-3-1

Б) 1-2-3

В) 3-1-2



**15. Контрольный вопрос.** Расположите живописные произведения в необходимой последовательности в зависимости от времени их создания

А) 2-3-1

Б)1-2-3

В)3-1-2

1



2



3



**16. Контрольный вопрос.** Расположите живописные произведения в необходимой последовательности в зависимости от времени их создания

А)2-3-1

Б)1-2-3

В)3-1-2

1



2



2



**17. Контрольный вопрос.** Расположите живописные произведения в необходимой последовательности в зависимости от времени их создания

А)2-3-1

Б)1-2-3

В)3-1-2

1



2



3



**18. Контрольный вопрос.** Расположите живописные произведения в необходимой последовательности в зависимости от времени их создания

А) 2-3-1

Б) 1-2-3

В) 3-1-2

1



2



3



**19. Контрольный вопрос.** Расположите живописные произведения в необходимой последовательности в зависимости от времени их создания

А) 2-3-1

Б) 1-2-3

В) 3-1-2

1



2



3



**20. Контрольный вопрос.** Расположите скульптуру в необходимой последовательности в зависимости от времени ее создания

А) 2-3-1

Б) 1-2-3

В) 3-1-2

1



2



3



**Перечень контрольных заданий и (или) вопросов для оценки сформированности компетенции ОПК-1 (контролируемый индикатор достижения компетенции ОПК-1.3)**

**1. Контрольный вопрос.** Канонический тип кикладских идов:

- А) фигуры со сложенными руками
- Б) фигуры, стоящие одна на голове другой
- В) арфисты

**2. Контрольный вопрос.** Какой греческий миф связан с Кносским дворцом:

- А) 12 подвигов Геракла
- Б) миф об «Арго»
- В) миф о Тесее и Минотавре

**3. Контрольный вопрос.** Изображение какого животного занимает значительное место в искусстве Крита:

- А) обезьяна
- Б) бык
- В) змея

**4. Контрольный вопрос.** Какого цвета капители колонн Кносского дворца:

- А) черный
- Б) красный
- В) желтый

**5. Контрольный вопрос.** Какое из перечисленных изображений в росписях катакомб не являлось символом Христа

- А) рыбы
- Б) Орфей
- В) Эрот

**6. Контрольный вопрос.** Как называется изображения Иисуса Христа в виде юноши-пастуха с ягненком на плечах:

- А) Дорифор
- Б) Добрый пастырь
- В) Мафорий

**7. Контрольный вопрос.** Что в переводе с греческого означает «неф»:

- А) порядок
- Б) корабль
- В) комната

**8. Контрольный вопрос.** Изображение фигур молящихся с воздетыми к небу руками:

- А) Елеуса
- Б) Оранта
- В) Мартирий

**9. Контрольный вопрос.** Символ души в раннехристианском искусстве:

- А) якорь
- Б) пальмовая ветвь
- В) голубь

**10. Контрольный вопрос.** Прямоугольный двор, окруженный колоннадой в раннехристианских базиликах

- А) атрий
- Б) нартекс
- В) крипта

**11. Контрольный вопрос.** Даны 3 исторических здания. Расположите их в определенном порядке, в соответствии со временем строительства.

- А) 1-2-3
- Б) 2-1-3
- В) 3-1-2



1



2



3



**12. Контрольный вопрос.** Даны 3 исторические постройки. Расположите их в определенном порядке в соответствии со временем строительства

А) 3-2-1

Б) 1-2-3

В) 3-1-2

1



2



3



**13. Контрольный вопрос.** Расположите скульптуры в необходимой последовательности в зависимости от времени их создания

А) 2-3-1

Б) 1-2-3

В) 3-1-2

1



2



3



**14. Контрольный вопрос.** Расположите живописные произведения в необходимой последовательности в зависимости от времени их создания

А) 2-3-1

Б)1-2-3

В)3-1-2

1



2



3



**15. Контрольный вопрос.** Расположите скульптуры в необходимой последовательности в зависимости от времени их создания

А)2-3-1

Б)1-2-3

В)3-1-2

1



2



3



**16. Контрольный вопрос.** Расположите исторические постройки в необходимой последовательности в зависимости от времени их создания

А)2-3-1

Б)1-2-3

В)3-1-2

1



2



3



**17. Контрольный вопрос.** Расположите роспись в необходимой последовательности в зависимости от времени создания

А)2-3-1

Б)1-2-3

В)3-1-2



3



**18. Контрольный вопрос.** Расположите скульптуры в необходимой последовательности в зависимости от времени их создания

А) 1-2-3

Б) 2-1-3

В) 3-1-2



3



**19. Контрольный вопрос.** Расположите скульптуры в необходимой последовательности в зависимости от времени их создания

А) 1-2-3

Б) 2-1-3

В) 3-1-2



3



**20. Контрольный вопрос.** Расположите произведения в необходимой последовательности в зависимости от времени их создания

А) 2-3-1

Б) 1-2-3

В) 3-1-2



1



2



3

### 5 семестр

**Перечень контрольных заданий и (или) вопросов для оценки сформированности компетенции ОПК-1 (контролируемый индикатор достижения компетенции ОПК-1.1)**

**1. Контрольный вопрос.** В чем заключалась в большей мере сущность возрождения античности в архитектуре Италии 15 в.:

- А) в использовании античной ордерной системы как образца для прямого подражания
- Б) в освоении античной ордерной системы в качестве школы нового архитектурного мышления
- В) оба ответа верные

**2. Контрольный вопрос.** Выявите характерную черту искусства итальянского Возрождения

- А) религиозность
- Б) гуманизм
- В) космизм

**3. Контрольный вопрос.** Выявите основные принципы, характерные живописи Высокого Возрождения Италии

- А) главными темами живописных произведений были библейские сюжеты
- Б) в портретной живописи передавался характер и богатый внутренний мир персонажей
- В) главными сюжетами являлись мифологические легенды

**4. Контрольный вопрос.** Выявите основные принципы, характерные скульптуры Высокого Возрождения Италии

- А) скульптуры прославляют божественную силу Христа
- Б) скульптуры прославляют силу и мощь человека, красоту тела
- В) скульптуры прославляют языческих богов

**5. Контрольный вопрос.** Благодаря какому конструктивному принципу Филиппо Брунеллески воздвиг купол собора Санта Мария дель Фьоре во Флоренции

- А) устройство пустотелого купола с двумя оболочками: нижней – несущей, верхней – декоративной
- Б) конструкция купола поддерживалась контрфорсами и аркбутанами
- В) стены купола были изготовлены из кирпича и являлись несущими

**6. Контрольный вопрос.** В чем заключался основной принцип искусства Возрождения

- А) возрождение китайских традиций
- Б) возрождение индийских традиций
- В) возрождение античных традиций

**7. Контрольный вопрос.** Вспомните и назовите, кто впервые ввел термин «готика», с целью отделить «старое» Средневековое искусство от «нового» искусства Возрождения?

- А) Джорджо Вазари
- Б) Генрих Шиман
- В) Артур Эванс

**8. Контрольный вопрос.** Выявите основные принципы, характерные искусству Маньеризма



- А) светотеневые диссонансы, преувеличенная экспрессивность поз, удлинённость пропорций фигур, использованию так называемой «змеевидной» линии  
 Б) следование византийским иконографическим канонам  
 В) следование древнеегипетским канонам

**9. Контрольное задание. К какому периоду относится произведение**

- А) Древний мир  
 Б) Средневековье  
 В) Ренессанс



**10. Контрольное задание. К какому периоду относится произведение**

- А) Древний мир  
 Б) Ренессанс  
 В) Средневековье



**11. Контрольный вопрос.** Расположите живописные произведения в необходимой последовательности в зависимости от времени их создания

- А) 2-3-1  
 Б) 1-2-3  
 В) 3-1-2

1



2



3



**12. Контрольный вопрос.** Расположите живописные произведения в необходимой последовательности в зависимости от времени их создания

- А) 2-3-1  
 Б) 1-2-3  
 В) 3-1-2



1



2



3



**13. Контрольный вопрос.** Расположите живописные произведения в необходимой последовательности в зависимости от времени их создания

А) 2-3-1

Б) 1-2-3

В) 3-1-2

1



2



3



**14. Контрольный вопрос.** Расположите живописные произведения в необходимой последовательности в зависимости от времени их создания

А) 2-3-1

Б) 1-2-3

В) 3-1-2

1



2



3



**15. Контрольный вопрос.** Расположите живописные произведения в необходимой последовательности в зависимости от времени их создания

А) 2-3-1

Б) 1-2-3

В) 3-1-2

1



2



3



**16. Контрольный вопрос.** Расположите живописные произведения в необходимой последовательности в зависимости от времени их создания

А) 2-3-1

Б) 1-2-3

В) 3-1-2

1



2



3



**17. Контрольный вопрос.** Расположите живописные произведения в необходимой последовательности в зависимости от времени их создания

А) 2-3-1

Б) 1-2-3

В) 3-1-2

1



2



3



**18. Контрольный вопрос.** Расположите живописные произведения в необходимой последовательности в зависимости от времени их создания

А) 2-3-1

Б) 1-2-3

В) 3-1-2

1



2



3



**19. Контрольный вопрос.** Расположите живописные произведения в необходимой последовательности в зависимости от времени их создания

А) 2-3-1

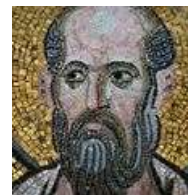
Б) 1-2-3

В) 3-1-2

1



2



3



**20. Контрольный вопрос.** Расположите живописные произведения в необходимой последовательности в зависимости от времени их создания

А) 2-3-1

Б) 1-2-3

В) 3-1-2

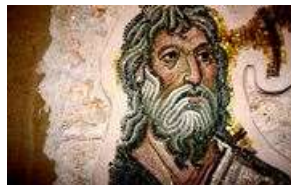
1



2



3



**Перечень контрольных заданий и (или) вопросов для оценки сформированности компетенции ОПК-1 (контролируемый индикатор достижения компетенции ОПК-1.2)**

**1. Контрольный вопрос.** Раскройте особенности стиля классицизм

А) Представители классицизма находили воплощение своих общественных идеалов в Древней Греции и республиканском Риме

Б) Получил свое название от характерного для данного стиля орнамента рокайль

В)реализм, народность, яркая жизнерадостность, торжественная праздничность образов

**2. Контрольный вопрос. Какая живописная техника становится господствующей в 16 в.**

- А)темпера
- Б)мозаика
- В)масло

**3. Контрольный вопрос. Раскройте особенности живописи Никола Пуссена**

- А)основатель английской школы живописи XVIII века; его живописные произведения явились правдивым отображением жизни различных слоев английского общества и были проникнуты правдивыми критическими тенденциями
- Б)обращался к аллегорическим и мифологическим сюжетам; писал также нарядно-кокетливые портреты и сцены с обнаженной натурой
- В)основатель французского классицизма; он создал так называемый «героический пейзаж»; в изображении фигур мастер следовал античным традициям

**4. Контрольный вопрос. Раскройте особенности живописи Рембрандта ван Рейна**

- А)характерны театральные, маскарадные сюжеты
- Б)голландский живописец XVII в., непревзойденный мастер живописи и графики, создававший произведения практически во всех жанрах: портреты, натюрморты, пейзажи, жанровые сцены, картины на библейские, мифологические и исторические сюжеты
- В)художник был последним представителем легкого, изящного стиля рококо

**5. Контрольный вопрос. Раскройте особенности живописи Питера Пауля Рубенса**

- А)художник черпал свои сюжеты в народных обычаях, баснях и пословицах
- Б)живопись отличалась строгой изысканностью композиции и тонкой сдержанностью колорита, он акцентировал утонченный аристократизм образов
- В)глава фламандской школы живописи XVII в., создатель огромных барочных патетических композиций, то запечатлевающих апофеоз героя, то исполненных трагизма; сила пластического воображения, динамичной форм и ритмов, торжество декоративного начала составляет основу его творчества

**6. Контрольный вопрос. Выявите основные принципы, лежащие в основе написания картин Антуана Ватто, Франсуа Буше, Жана Оноре Фрагонара**

- А)преобладали пейзажи, мифологические и современные галантные темы, пасторальный жанр (пастушеские сцены)
- Б)искусство проникнуто трагизмом и мистической экзальтацией
- В)сочетание изощренную средневековую фантастику, порожденные безграничным воображением гротескные образы с фольклорно-сатирическими и нравоучительными тенденциями

**7. Контрольный вопрос. Выявите основные принципы живописи Питера Хооха, Адриана ван Остаде**

- А)Для голландской живописи XVII в. были характерны сюжеты бытового жанра: сцены их быта состоятельных бюргеров и сцены из крестьянской жизни
- Б)ориентация на античное искусство
- В)изображение мифологических сюжетов

**8. Контрольный вопрос. В какой стране и в какой период создано произведение**

- А)Голландия XVII в.
- Б)Фландрия XVII в.
- В)Франция XVI в.



**9. Контрольный вопрос. Какую из перечисленных отличительных черт нельзя отнести к культуре Возрождения**

- А)индивидуализм практический и теоретический
- Б)культ церковной жизни
- В)особенное внимание к прошлому, к древности

**10. Контрольное вопрос. В какой стране и в какой период создано произведение**

- А)Испания XVв.
- Б)Франция XVIII в.
- В)Голландия XVII в.



**11. Контрольный вопрос. Вспомните и назовите автора данной картины и страну.**



- А) Франс Хальс, Голландия
- Б) Никола Пуссен, Франция
- В) Микеланджело Караваджо, Италия

**12. Контрольный вопрос. Вспомните и напишите автора картины**

- А) Анри Матисс
- Б) Микеланджело Караваджо
- В)Тулуз Лотрек



**13. Контрольный вопрос. Вспомните и назовите автора картины**

- А)Караваджо Буонарроти
- Б)Рембранд ван Рейн
- В)Карраччи Аннибале



**14. Контрольный вопрос. Вспомните и напишите автора картины**

- А) Рембрандт ван Рейн
- Б) Микеланджело Буонарроти



В)Тулуз Лотрек



**15. Контрольный вопрос. Вспомните и назовите автора картины**

А)Караваджо Буонарроти

Б)Рембрандт ван Рейн

В)Карраччи Аннибале



**16. Контрольный вопрос. Вспомните и назовите автора картины**

А)Никола Пуссен

Б)Рембрандт ван Рейн

В)Клодт Лоррен



**17. Контрольный вопрос. Вспомните и назовите автора картины**

А)Микеланджело Буонарроти

Б)Рембрандт ван Рейн

В)Рафаэль Санти



**18. Контрольный вопрос. Вспомните и назовите автора картины**

А)Андрей Рублев

Б)Рембрандт ван Рейн

В)Феофан Грек



**19. Контрольный вопрос. Вспомните и назовите автора картины**

- А)Микеланджело Буонарроти
- Б)Рембрандт ван Рейн
- В)Леонардо да Винчи



**20. Контрольный вопрос. Вспомните и назовите автора картины**

- А)Микеланджело Караваджо
- Б)Рембрандт ван Рейн
- В)Карраччи Аннибале



**Перечень контрольных заданий и (или) вопросов для оценки сформированности компетенции ОПК-1 (контролируемый индикатор достижения компетенции ОПК-1.3)**

**1. Контрольный вопрос. К каким сюжетам обращается изобразительное искусство Возрождения**

- А)сюжеты из античной мифологии и истории
- Б)сюжеты из Священного писания
- В)оба ответа верные

**2. Контрольный вопрос. Первый архитектор собора Санта Мария дель Фьоре во Флоренции**

- А)Джотто
- Б)Франческо Таленти
- В)Арнolfo ди Камбио

**3. Контрольный вопрос. Архитектор флорентийского Палаццо Веккьо**

- А)Андреа Пизано
- Б)Арнolfo ди Камбио

В) Бенчи ди Чьоне

**4. Контрольный вопрос.** Проект какой части архитектурного ансамбля собора Санта Мария дель Фьоре во Флоренции приписывают Джотто ди Бондоне

А) баптистерий

Б) кампанила

В) купол

**5. Контрольный вопрос.** Какой архитектор начал свою творческую деятельность как скульптор, выступив в 1401/1402 г. вместе с другими крупнейшими художниками в конкурсе на вторые бронзовые двери флорентийского баптистерия

А) Леон Баттиста Альберти

Б) Филиппо Брунеллески

В) Микелоццо ди Бартоломео

**6. Контрольный вопрос.** Каким образом Брунеллески достиг облегчения веса купола собора Санта Мария дель Фьоре во Флоренции

А) устройством пустотелого купола с двумя оболочками

Б) устройством купола, выполненного в бетоне

В) оба ответа верные

**7. Контрольный вопрос.** Наиболее законченное творение Альберти в светской архитектуре

А) вилла Медичи в Поджо-а-Кайяно

Б) мавзолей для тирана Римини Сиджисмондо Малатесты

В) Палаццо Ручеллаи во Флоренции

**8. Контрольный вопрос.** Эпоха Возрождения в Италии. Почему она так называлась

А) Возрождение романских традиций

Б) Возрождение готических традиций

В) Возрождение античных традиций

**9. Контрольный вопрос.** Кто автор фрески «Поцелуй Иуды»

А) Джотто

Б) Мазаччо

В) Пьеро де ла Франческа

**10. Контрольный вопрос.** Кто автор полотна «Рождение Венеры»

А) Тициан

Б) Боттичелли

В) Тинторетто

**11. Контрольный вопрос.** Кто был автором первого портретного изображения эпохи Возрождения и как оно называлось

А) «Джоконда» Леонардо да Винчи

Б) «Юдифь» Джорджоне

В) «Мадонна» Пармиджанино

**12. Контрольный вопрос.** Какой город не является центром культуры раннего Возрождения

А) Падуя

Б) Фивы

В) Флоренция

**13. Контрольный вопрос.** Какой период не является периодом эпохи Возрождения?

А) Чинквиченто

Б) Треченто

В) Пиноквоченто

**14. Контрольный вопрос.** Знаменитый немецкий художник, автор цикла гравюр «Апокалипсис», одна из которых – «Четыре всадника»?

А) Альбрехт Дюрер

- Б)Лукас Кранах Старший
- В)Ганс Гольбейн Младший

**15. Контрольный вопрос. Какой нидерландский художник написал картину «Слепые»**

- А)Ян ван Эйк
- Б)Иероним Босх
- В)Питер Брейгель Старший

**16. Контрольный вопрос. Северное Возрождение. Отличие от итальянского Возрождения**

- А)Продолжение готических традиций
- Б)Возрождение античных традиций
- В)Продолжение египетских традиций

**17. Контрольный вопрос. Какого выдающегося художника называли «певцом мадонн»; он был автором «Сикстинской мадонны»**

- А)Джованни Беллини
- Б)Паоло Веронезе
- В)Рафаэль

**18. Контрольный вопрос. Кто автор полотна «Рождение Венеры»**

- А)Тициан
- Б)Боттичелли
- В)Тинторетто

**19. Контрольный вопрос. Кто автор полотна «Возвращение блудного сына»**

- А)Рембрандт
- Б)Рафаэль
- В)Боттичелли

**20. Контрольный вопрос. Кто автор полотна «Саския»**

- А)Тициан
- Б)Джотто
- В) Рембрандт

## 6 семестр

**Перечень контрольных заданий и (или) вопросов для оценки сформированности компетенции ОПК-1 (контролируемый индикатор достижения компетенции ОПК-1.1)**

**1. Контрольный вопрос. Раскройте особенности стиля Ампира**

- А) изображение исторических персонажей, жертвующих во благо Отечества собственной жизнью
- Б) критическое отношение к действительности, сатира, высмеивание пороков общества
- В) галантные сцены, игривость, богатая палитра, романтизм сюжетов

**2. Контрольный вопрос. Выявите основные принципы графики Франсиско Гойя**

- А)эзоповым языком, в форме басни, притчи, сказания, мастер наносил метки удары порокам королевского двора и обществу в целом
- Б)мастер достигал искусной передачи быстро сменяющихся эффектов освещения, ощущения свежести природы
- В) художника влечет тонкая передача оттенков воздуха и света, в которых реальные предметы как бы растворяются

**3. Контрольный вопрос. Выявите основные принципы живописи Эжена Делакруа**

- А)остро и точно схватывает мгновение «потока жизни» большого города: неопределенное мелькание – пульсацию и глухой шум уличного движения, влажную прозрачность мглестость воздуха
- Б) стремление вырваться из тусклой повседневности, мечтательность, и вместе с тем неопределенность этих мечтаний, хрупкость внутреннего мира, яркий индивидуализм

В) завершение традиции реалистической сюжетной картины; на смену замкнутой композиции приходит принцип острого наблюдения и улавливания при помощи своеобразной композиционной «кадрировки»

**4. Контрольный вопрос. Выявите основные принципы стиля бидермейер**

А)осмеяние пороков современного общества

Б)обращение к аллегорическим и мифологическим сюжетам

В)любовь к истории, к легендам и сказкам, а также обращение к современным темам: городская и деревенская жизнь, гуляющая толпа, труд обыкновенных людей

**5. Контрольный вопрос. Выявите основные принципы живописного направления «Назарейцы»**

А)считая образцом то творчество Рафаэля Санти, то искусство Кватроченто, то немецкое Возрождение, художники тяготели к библейским сюжетам

Б)пленэрные работы, игра цветных рефлексов, состояние среды

В)живописные произведения передают поэзию национального немецкого пейзажа, пронизанного меланхолическим настроением

**6. Контрольный вопрос. Сравните картины, а затем напишите, какая из них не принадлежит кисти Жака Луи Давида**

А)1

Б)2

В)3

1



2



3



**7. Контрольный вопрос. Сравните картины, а затем напишите, какая из них не принадлежит кисти Теодора Жерико**

А)1

Б)2

В)3





8. Контрольный вопрос. Сравните произведения, а затем напишите, какое из них не принадлежит кисти Франсиско Гойя

- А)1  
Б)2  
В)3



9. Контрольный вопрос. Сравните произведения, а затем напишите, какое из них не принадлежит кисти Жана Франса Милле

- А)1  
Б)2  
В)3





3

**10. Контрольный вопрос. Сравните произведения, а затем напишите, какое из них не принадлежит кисти Теодора Руссо**

А)1

Б)2

В)3

1



2



3



**11. . Контрольный вопрос. Вспомните и назовите автора картины**

А) Франческо Борромини

Б)Эжен Делакруа

В) Доменико Грегорини



**12. Контрольный вопрос. Вспомните и напишите автора картины**

А) Жак Луи Давид

Б) Микеланджело Буонарроти

В)Тулуз Лотрек



**13. Контрольный вопрос. Вспомните и назовите автора картины**

А) Карраччи Аннибале

Б)Теодор Жерико

В) Анри Матисс



**14. Контрольный вопрос. Вспомните и напишите автора картины**

- А) Франс Хальс
- Б) Франсиско Гойя
- В) К.П.Брюллов



**15. Контрольный вопрос. Вспомните и назовите автора данной картины и страну.**

- А) Франс Хальс, Голландия
- Б) Никола Пуссен, Франция
- В) Франсиско Гойя, Испания



**16. Контрольный вопрос. Вспомните и назовите автора данной картины и страну.**

- А) Франс Хальс, Голландия
- Б) Никола Пуссен, Франция
- В) Жан Франс Милле, Франция



**17. Контрольный вопрос. Вспомните и назовите автора картины**

- А) Андреа Мантенья
- Б) Жан Франс Милле

В) Джорджоне



**18. Контрольный вопрос. Вспомните и назовите автора картины**

- А) И.К.Айвазовский
- Б) Теодор Руссо
- В) К.П.Брюллов



**19. Контрольный вопрос. Вспомните и напишите автора картины**

- А) Жак Луи Давид
- Б) Микеланджело Буонарроти
- В) Тулуз Лотрек



**20. Контрольный вопрос. Вспомните и назовите автора картины**

- А) Караваджо Буонарроти
- Б) Теодор Жерико
- В) Карраччи Аннибале



**Перечень контрольных заданий и (или) вопросов для оценки сформированности компетенции ОПК-1 (контролируемый индикатор достижения компетенции ОПК-1.2)**

**1. Контрольный вопрос. Вспомните и назовите автора картины**

- А) Джотто
- Б) Рафаэль
- В) Антуан Жан Гро



**2. Контрольный вопрос. Вспомните и назовите автора картины**

- А) Антуан Жан Гро
- Б) Герен
- В) Жак Луи Давид



**3. Контрольный вопрос. Вспомните и назовите автора картины**

- А) Лорен
- Б) Пуссен
- В) Добиньи



**4. Контрольный вопрос. Вспомните и назовите автора картины**

- А) Джотто
- Б) Рафаэль
- В) Милле



**5. Контрольный вопрос. Вспомните и назовите автора картины**

- А) Бернини
- Б) Пизано
- В) Камиль Коро





**6. Контрольный вопрос. Вспомните и назовите автора картины**

- А)Камиль Коро
- Б)Караваджо
- В)Рембрандт



**7. Контрольный вопрос. Вспомните и назовите автора картины**

- А)Дега
- Б)Моне
- В)Милле



**8. Контрольный вопрос. Вспомните и назовите автора картины**

- А)Рафаэль
- Б)Джотто
- В)Милле



**9. Контрольный вопрос. Вспомните и назовите автора картины**

- А)Перов
- Б)Поленов
- В)Аргунов



**10. Контрольный вопрос. Вспомните и назовите автора картины**

- А)Малевич
- Б)Кандинский
- В)Никитин



**11. Контрольный вопрос. Вспомните и назовите автора картины**

- А)Милле
- Б)Левицкий
- В)Ватто



**12. Контрольный вопрос. Вспомните и назовите автора картины**

- А)Буше
- Б)Курбе
- В)Рокотов



**13. Контрольный вопрос. Вспомните и назовите автора картины**

- А)Рокотов
- Б)Серов
- В)Ларионов



**14. Контрольный вопрос. Вспомните и назовите автора картины**



- А)Курбе
- Б)Рокотов
- В)Милле

**15. Контрольный вопрос. Вспомните и назовите автора картины**

- А)Рембрандт
- Б)Джотто
- В)Аргунов



**16. Контрольный вопрос. Вспомните и назовите автора картины**

- А)Фальк
- Б)Шагал
- В)Левицкий



**17. Контрольный вопрос. Вспомните и назовите автора картины**

- А)Сарьян
- Б)Рембрандт

В)Рокотов



18. Контрольный вопрос. Вспомните и назовите автора картины

- А)Репин
- Б)Антропов
- В)Суриков



19. Контрольный вопрос. Вспомните и назовите автора картины



- А)Рафаэль
- Б)Джотто
- В)Антропов

20. Контрольный вопрос. Вспомните и назовите автора картины

- А)Шагал
- Б)Ларионов
- В)Аргунов



Перечень контрольных заданий и (или) вопросов для оценки сформированности компетенции ОПК-1 (контролируемый индикатор достижения компетенции ОПК-1.3)

1. Контрольный вопрос. Вспомните и назовите автора картины

- А)Пуссен
- Б)Ван Гог
- В)Моне



**2. Контрольный вопрос. Вспомните и назовите автора картины**

- А) Дега
- Б) Моне
- В) Лорен



**3. Контрольный вопрос. Вспомните и назовите автора картины**

- А) Ренуар
- Б) Дега
- В) Ватто



**4. Контрольный вопрос. Вспомните и назовите автора картины**

- А) Моне
- Б) Милле
- В) Куррбе



**5. Контрольный вопрос. Вспомните и назовите автора картины**

- А) Ватто
- Б) Сезанн
- В) Моне



**6. Контрольный вопрос. Вспомните и назовите автора картины**

- А) Ренуар
- Б) Моне
- В) Дега





**7. Контрольный вопрос. Вспомните и назовите автора картины**

- А)Ренуар
- Б)Дега
- В)Моне



**8. Контрольный вопрос. Вспомните и назовите автора картины**

- А)Пуссен
- Б)Дега
- В)Мане



**9. Контрольный вопрос. Вспомните и назовите автора картины**

- А)Дега
- Б)Ренуар
- В)Писсаро



**10. Контрольный вопрос. Вспомните и назовите автора картины**

- А)Лорен
- Б)Пуссен
- В)Берта Моризо



**11. Контрольный вопрос. Время написания картины**

А)19 в.

Б)18 в.

В)17в



**12. Контрольный вопрос. Время написания картины**

А)20 в.

Б)19 в.

В)18 в.



**13. Контрольный вопрос. Время написания картины**

А)17в

Б)18в

В)19в



**14. Контрольный вопрос. Время написания картины и страну**

А)17в.Голландия

Б)19в.Франция

В)18в.Россия



**15. Контрольный вопрос. Время написания картины**

- А) 19 в. Франция
- Б) 18 в. Россия
- В) 20 в. Испания



**16. Контрольный вопрос. Время написания картины**



- А) 15 в.
- Б) 17 в.
- В) 18 в.

**17. Контрольный вопрос. Назовите автора и время написания картины**

- А) Дейнека. 20 в.
- Б) Кандинский. 20 в.
- В) Боровиковский. 19 в.



**18. Контрольный вопрос. Назовите автора и время написания картины**

- А) Боровиковский. 19 в.
- Б) Пуссен. 17 в.
- В) Ватто. 18 в.



**19. Контрольный вопрос. Назовите автора и время написания картины**

- А) Боровиковский. 19 в.
- Б) Рафаэль. 16 в.
- В) Буше. 18 в.

**20. Контрольный вопрос. Назовите автора и время написания картины**

- А) Халс. 17 в.
- Б) Боровиковский. 19 в.
- В) Фрагонар. 18 в.

**7 семестр**

**Перечень контрольных заданий и (или) вопросов для оценки сформированности компетенции ОПК-1 (контролируемый индикатор достижения компетенции ОПК-1.1)**

**1. Контрольный вопрос. Раскройте особенности живописи В.Г.Перова, входившего в Товарищество передвижных художественных выставок**

- А) интерес к реальным событиям в России; раскрытие темы социального неравенства;
- Б) интерес к античным сюжетам и языческим богам
- В) интерес к русской природе

**2. Контрольный вопрос. Изложите свое мнение, каким образом повлияли русские философы «славянофилы» на художника М.В.Нестерова**

- А) в пропаганде католицизма; ведущими сюжетами являлись библейские легенды
- Б) в идеализации древнегреческой истории; большую роль отводили языческой мифологии
- В) в идеализации средневековой русской истории; в важности православной веры; в качестве главного героя изображались духовные наставники и монахи

**3. Контрольный вопрос. Раскройте особенности живописи В.И.Сурикова**

- А) сюжеты на тему русской истории, воплощение национальных идеалов в живописи
- Б) изображение русской природы, воспевание образа богатой русской земли
- В) сюжеты на тему христианской веры, изображение в качестве главных героев библейских персонажей и монахов

**4. Контрольный вопрос. Выявите основные принципы живописи А.Н.Бенуа, В.Э.Борисова-Мусатова и К.А.Сомова, принадлежащих к художественному объединению «Мир искусства»**

- А) реалистичность сюжетов; в качестве главного героя изображение - крестьянина
- Б) ретроспективная мечтательность; ностальгия по предыдущим эпохам; символизм образов
- В) соответствие академическим основам живописи; героические образы исторических эпох

**5. Контрольный вопрос. Выявите основные принципы, лежащие в основе написания картин художников XIX в.**

- А) попытка запечатлеть сиюминутное мгновение; важное внимание уделяется передаче естественного освещения; кратковременная работа на открытом воздухе  
 Б) заимствование сюжетов из древнеримской истории; выявление героя, способного пожертвовать собственной жизнью ради великой идеи  
 В) точно выверенная композиция, детальная проработка деталей картины



К. А.Коровин. Парижское кафе.

К.Моне. Бульвар Капуцинок

**6. Контрольный вопрос. Выявите принципы, лежащие в основе художественного объединения «Бубновый валет»**

- А) следование традициям академической школы живописи  
 Б) бунтарство; ведущие ориентиры живописи - эксперименты, декоративность и фактурность  
 В) изображение исторических событий; достоверность в передаче образов

**7. Контрольный вопрос. Сравните картины Клода Моне «Тополя на Эпте» и И.Э.Грабара «Февральская глазурь», а затем выявите, какие художественные приемы являются общими.**

- А) стремление в передаче внутреннего содержания внешних форм  
 Б) попытка передать состояние природы, уловить сиюминутное мгновение, атмосферу и солнечный свет  
 В) декоративная яркость цвета, фактурная сложность, передача объема цветом



Клод Моне «Тополя на Эпте» 1891г.



И.Э.Грабарь  
сая гла-

«Февраль-  
зуль» 1904г.

**8. Контрольный вопрос. Сравните картины, а затем напишите, какая из них не принадлежит кисти А.Н.Бенуа**

- А)1  
 Б)2  
 В)3





1

2



3



**9. Контрольный вопрос. Выявите общие принципы, лежащие в основе здания Исторического музея В.О.Шервуда и фасада Третьяковской галереи, спроектированного В.М.Васнецовым**

- А) ориентация на классическую архитектуру
- Б) обращение к мотивам древнерусского культового зодчества
- В) использование барочных элементов



В.О.Шервуд. Исторический музей в Москве . 1874-1883гг.



В.М.Васнецов. Фасад Третьяковской галереи (1900-19005гг.)

**10. Контрольный вопрос. Изложите свое мнение, в чем повлияли русских философы «западники» на художника В.Е.Маковского**

- А) в продвижении новых форм в искусстве; отрицании академической школы живописи
- Б) в интересе к реальным событиям в обществе; в пропаганде освобождения крестьян от крепостной зависимости; в качестве главного героя картин выступал русский народ
- В) в интересе к средневековой западноевропейской культуре; изображение героев мифов и легенд

**11. Контрольный вопрос. Вспомните и назовите автора данной картины и страну.**

- А) Франс Хальс, Голландия
- Б) Никола Пуссен, Франция
- В) В.Г.Перов, Россия



**12. Контрольный вопрос. Вспомните и напишите автора картины**

- А) Исаак Левитан
- Б) М.В.Нестеров

В) Теодор Руссо



**13. Контрольный вопрос. Вспомните и назовите автора картины**

- А) А.П.Антропов
- Б) В.И.Суриков
- В) Густав Климт



**14. . Контрольный вопрос. Вспомните и напишите автора картины**

- А) В.Э.Борисов- Мусатов
- Б) В.И.Суриков
- В) В.Г.Перов



**15. Контрольный вопрос. Вспомните и назовите автора картины**

- А) А.П.Антропов
- Б) А.Н.Бенуа
- В) М.В.Нестеров



**16. Контрольный вопрос. Вспомните и назовите автора картины**

- А) В.Э.Борисов- Мусатов
- Б) К.А.Сомов
- В) В.И.Суриков



**17. Контрольный вопрос. Вспомните и назовите автора картины**

- А) М.В.Нестеров
- Б) К. А.Коровин
- В) А.Н.Бенуа



**18. Контрольный вопрос. Вспомните и назовите автора картины**

- А) В.Д.Поленов
- Б) И.Э.Грабарь
- В) В.И.Суриков



**19. Контрольный вопрос. Вспомните и назовите автора картины**

- А) А.Н.Бенуа
- Б) В.М.Васнецов
- В) Клод Мон



**20. Контрольный вопрос. Вспомните и назовите автора картины**

- А) В.М.Васнецов
- Б) Исаак Левитан
- В) А.Н.Бенуа



**Перечень контрольных заданий и (или) вопросов для оценки сформированности компетенции ОПК-1 (контролируемый индикатор достижения компетенции ОПК-1.2)**

**1. Контрольный вопрос. Назовите автора картины и время написания**



- А)Маковский.19в.
- Б)Перов.19в.
- В)Кандинский.20в

**2. Контрольный вопрос. Назовите автора картины и время написания**



- А)Никитин.18в.
- Б)Дейнека.20в.
- В)Коровин.20в.

**3. Контрольный вопрос. Назовите автора картины и время написания**

- А)Аргунов.18в.
- Б)Фрагонар.18 в.
- В)Архипов.20в.



**4. Контрольный вопрос. Назовите автора картины и время написания**



- А)Кандинский.20в
- Б)Малевич.20.в
- В)Петров-Водкин.20 в.



**5. Контрольный вопрос. Назовите автора картины и время написания**



- А) Никитин. 18 в.
- Б) Буше. 18 в.
- В) Кустодиев. 20 в.

**6. Контрольный вопрос. Назовите автора картины и время написания**

- А) Поленов. 19 в.
- Б) Шишкин. 19 в.
- В) Перов. 19 в.



**7. Контрольный вопрос. Назовите автора картины и время написания**



- А) Кандинский. 20 в.
- Б) Дейнека. 20 в.
- В) Глазунов. 20 в.

**8. Контрольный вопрос. Назовите автора произведения и время создания**

- А) Малевич. 20 в.
- Б) Глазунов. 20 в.
- В) Дейнека. 20 в.



**9. Контрольный вопрос. Назовите автора произведения и время создания**



- А)Глазунов.20 в.  
 Б)Дейнека.20 в.  
 В)Петров-Водкин.20 в.



**10. Контрольный вопрос. Назовите автора произведения и время создания**

- А)Глазунов.21 в.  
 Б)Дейнека.20 в.  
 В)Маковский.19 в.



**11. Контрольный вопрос. Назовите автора произведения и время создания**

- А)Малевич. 20 в.  
 Б)Глазунов. 21 в.  
 В)Дейнека.20 в.



**12. Контрольный вопрос. Назовите автора произведения и время создания**

- А)Репин.19в.  
 Б)Суриков.19 в.  
 В)Юон.20 в.



**13. Контрольный вопрос. Назовите время создания произведения**

- А)19в.  
 Б)20в.

В)21..



**14. Контрольный вопрос. Назовите автора и время создания произведения**

А)Дейнека.20 в.

Б)Шишкин.19 в.

В)Кончаловский.20 в.



**15. Контрольный вопрос. Назовите время создания произведения**



А)20 в.

Б)19 в.

В)18в.

**16. Контрольный вопрос. Назовите автора произведения**

А)Дейнека

Б)Глазунов

В)Самсонов



**17. Контрольный вопрос. Назовите автора произведения**

А)Малевич

Б)Дейнека

В)Глазунов



**18. Контрольный вопрос. Назовите время создания произведения**



А) 20 в.

Б) 21 в.

В) 19 в.

**19. Контрольный вопрос. Назовите автора и время создания произведения**

А) Малевич. 20 в.

Б) Кандинский. 20 в.

В) Пикассо. 20 в.



**20. Контрольный вопрос. Назовите автора и время создания произведения**

А) Шишкин. 19 в.

Б) Дейнека. 20 в.

В) Глазунов. 20 в.



**Перечень контрольных заданий и (или) вопросов для оценки сформированности компетенции ОПК-1 (контролируемый индикатор достижения компетенции ОПК-1.3)**

**1. Контрольный вопрос. Назовите время создания произведения**

А) 19 в.

Б) 21 в.

В) 20 в.



**2. Контрольный вопрос. Назовите автора**

- А) Шишкин
- Б) Петров-Водкин
- В) Малявин



**3. Контрольный вопрос. Назовите время создания картины**

- А) 21в
- Б) 19в
- В) 20в



**4. Контрольный вопрос. Назовите время создания картины**

- А) 19в
- Б) 20в
- В) 21в



**5. Контрольный вопрос. Назовите автора и время создания картины**

- А) Поленов. 19.в.
- Б) Левитан. 19в.
- В) Рерих. 20 в.





**6. Контрольный вопрос. Назовите автора и время создания картины**



- А) Сальвадор Дали. 20 в.
- Б) Пикассо. 20 в.
- В) Мондриан. 20 в.

**7. Контрольный вопрос. Назовите автора и время создания картины**

- А) Глазунов. 21 в.
- Б) Дейнека. 20 в.
- В) Кандинский. 20 в.



**8. Контрольный вопрос. Назовите автора и время создания картины**

- А) Кандинский. 20 в.
- Б) Малевич. 20 в.
- В) Кустодиев. 20 в.



**9. Контрольный вопрос. Назовите автора и время создания картины**

- А) Петров-Водкин. 20 в.
- Б) Дейнека. 20 в.
- В) Кончаловский. 20 в.



**10. Контрольный вопрос. Назовите автора и время создания картины**





- А)Малевич. 20 в.
- Б)Кандинский. 20 в.
- В)Лактионов. 20 в.

**11. Контрольный вопрос. Назовите автора и время создания картины**

- А)Кустодиев.20 в.
- Б)Дейнека.20 в.
- В)Яблонская. 20 в.



**12. Контрольный вопрос. Назовите автора и время создания картины**



- А)Шишкин. 19 в.
- Б)Глазунов.21 в.
- В)Кончаловский. 20в.

**13. Контрольный вопрос. Назовите автора и время создания картины**

- А)Пикассо. 20 в.
- Б)Малевич. 20в.
- В)Серов.20 в.



**14. Контрольный вопрос. Назовите автора и время создания картины**

- А) Дейнека. 20 в.
- Б) Глазунов. 21 в.
- В) Шилов. 21 в.



**15. Контрольный вопрос. Назовите автора и время создания картины**

- А) Яблонская. 20 в.
- Б) Шилов. 21 в.
- В) Кандинский. 20 в.



**16. Контрольный вопрос. Назовите автора и время создания картины**

- А) Кончаловский. 20 в.
- Б) Пикассо. 20 в.
- В) Шилов. 21 в.



**17. Контрольный вопрос. Назовите автора и время создания картины**



- А)Кончаловский.20 в.
- Б)Пикассо.20 в.
- В)Малевич. 20в.

**18. Контрольный вопрос. Назовите автора и время создания картины**

- А)Шилов.21 в.
- Б)Кандинский. 20в.
- В)Татлин.20в.



**19. Контрольный вопрос. Назовите автора и время создания произведения**

- А)Татлин.20 в.
- Б)Кандинский. 20 в.
- В)Уорхолл.20 в.



**20. Контрольный вопрос. Назовите автора и время создания произведения**



- А)Кончаловский.20 в.
- Б)Уорхолл.20 в.
- В)Лентулов. 20 в.

### **3. Оценочные средства (оценочные материалы) для проведения промежуточной аттестации обучающихся по дисциплине (модулю)**

#### **4 семестр**

**Перечень контрольных заданий и (или) вопросов для оценки сформированности компетенции ОПК-1 (контролируемый индикатор достижения компетенции ОПК-1.1)**

**1. Контрольный вопрос.** Выявите основные принципы, характерные для эпохи эллинизма:

- А)объединение элементов греческой культуры с восточной
- Б)распространение греческой культуры по всем областям эллинистического мира
- В)оба варианта верные

**2. Контрольный вопрос.** Выявите характерные особенности скульптуры эпохи эллинизма:

- А)преимущественное развитие мелкой пластики
- Б)создание обобщенного образа человека-гражданина
- В)гипертрофированная монументальная скульптура

**3. Контрольный вопрос.** Выявите главное отличие римского скульптурного портрета от греческого:

- А)создание идеально прекрасного образа
- Б)передача конкретного облика модели
- В)оба варианта верные

**4. Контрольное задание. Назовите страну создания сооружения**

- А)Италия
- Б)Греция
- В)Египет



**5. Контрольное задание. Назовите страну создания сооружения**

- А)Италия
- Б)Греция
- В)Египет



**6. Контрольное задание. Назовите страну создания скульптуры**

- А)Испания
- Б)Египет
- В)Россия



**7. Контрольное задание. Назовите страну создания скульптуры**

- А)Япония
- Б)Россия
- В) Италия



**8. Контрольное задание. Назовите период создания скульптуры**

- А) Древний мир
- Б) Первобытное искусство
- В) XVIв.



**9. Контрольное задание. Назовите страну создания сооружения**

- А) Испания
- Б) Китай
- В) Греция



**10. Контрольное задание. Назовите страну создания сооружения**

- А) Россия
- Б) Египет
- В) Италия



**11. Контрольный вопрос. Даны 3 исторических здания. Расположите их в определенном порядке, в соответствии со временем строительства.**

- А) 1-2-3
- Б) 2-1-3
- В) 3-1-2

1



2



3



**12. Контрольный вопрос. Даны 3 исторические постройки. Расположите их в определенном порядке в соответствии со временем строительства**

- А) 3-2-1
- Б) 1-2-3
- В) 3-1-2

1



2



3





**13. Контрольный вопрос.** Расположите скульптуры в необходимой последовательности в зависимости от времени их создания

А) 2-3-1

Б) 1-2-3

В) 3-1-2



1



2



3

**14. Контрольный вопрос.** Даны 3 исторических здания. Расположите их в определенном порядке, в соответствии со временем строительства.

А) 1-2-3

Б) 2-1-3

В) 3-1-2



1



2



3

**15. Контрольный вопрос.** Даны 3 исторические постройки. Расположите их в определенном порядке в соответствии со временем строительства



1



2



3

А) 3-2-1

Б) 1-2-3

В) 3-1-2

**16. Контрольный вопрос.** Расположите скульптуры в необходимой последовательности в зависимости от времени их создания

А) 2-3-1

Б) 1-2-3

В) 3-1-2

1



2



3



**17. Контрольный вопрос.** Даны 3 исторические здания. Расположите их в определенном порядке, в соответствии со временем строительства.

А) 1-2-3

Б) 2-1-3

В) 3-1-2

1



2



3



**18. Контрольный вопрос.** Даны 3 исторические постройки. Расположите их в определенном порядке в соответствии со временем строительства

А) 3-2-1

Б) 1-2-3

В) 3-1-2

1



2





3

**19. Контрольный вопрос.** Расположите скульптуры в необходимой последовательности в зависимости от времени их создания

А)2-3-1

Б)1-2-3

В)3-1-2



1



2



3

**20. Контрольный вопрос.** Расположите скульптуры в необходимой последовательности в зависимости от времени их создания

А)2-3-1

Б)1-2-3

В)3-1-2



1



2



3

**Перечень контрольных заданий и (или) вопросов для оценки сформированности компетенции ОПК-1 (контролируемый индикатор достижения компетенции ОПК-1.2)**

**1. Контрольный вопрос.** Выявите основные особенности Храма Успения Богородицы (Успенский собор или Десятинная церковь 989-996 гг.)

А)крестово-купольный тип; в плане храм образует квадрат, который делится столпами на отдельные части, называемые нефами

Б)план в форме египетского креста

В) план в форме латинского креста

**2. Контрольный вопрос.** Выявите основные особенности Собора Софии в Великом Новгороде (1045—1050 гг.)

А)Пятинефный храм с крытыми галереями заканчивается на востоке 5 апсидами

Б)трехнефный храм

В)трехнефный, шестистолпный храм

**3. Контрольный вопрос. Выявите основные особенности Иконы Владимирской Богоматери. Начало XII в. Константинополь**

А) «Одигитрия» (греч. «Путеводительница»)

Б) «Оранта» (греч. «Молящаяся») и «Знамение»

В) «Елеуса» (греч. «Умиление»)

**4. Контрольный вопрос. Выявите основные особенности Спаса Нередицы близ Новгорода. Заложена 1198г.**

А)Шестистолпная трехкупольная церковь

Б)Четырехстолпная трехкупольная церковь

В)Четырехстолпная однокупольная церковь

**5. Контрольный вопрос. Выявите основные особенности Иконы Дмитрия Солунского (конец 12-начало 13.в.)**

А) Характерен принцип ассиметрии в иконе

Б) Дмитрий Солунский – воин-подвижник

В) Дмитрий Солунский - не суровый воин-подвижник, а властитель, на которого бог руками ангела возлагает княжескую корону. Его меч - символ светской власти, твердой и непоколебимой.

**6. Контрольный вопрос. Выявите основные особенности фрески Феофана Грека «Троица» в церкви Спаса Преображения на Ильине улице в Новгороде (1378 г.)**

А) Манера письма, резкая и смелая, местами неистовая, отличает творческий метод художника. Основным средством достижения эмоционального акцента служит белый мазок.

Б) Манера письма реалистичная, с использованием светотеневой моделировки

В)Голова изображена в профиль, глаз – в фас, плечи – в фа, руки и ноги – в профиль

**7. Контрольный вопрос. Выявите особенности Грановитой палаты Московского Кремля (1487-1491 гг..)**

А)Декоративное оформление сводов готическими нервюрами-«гранями»

Б)Декорирование витражами

В)Декорирование зеркалами

**8. Контрольный вопрос. Выявите особенности Фрески Андрея Рублева «Иисуса Христа» Успенского собора во Владимире (1408 г.)**

А) Христос изображен не как грозный судия, карающий без пощады людей. Христос Рублева - это человек, любящий людей, желающий им помочь

Б)Христос изображен как грозный судия

В)Христос изображен как безбородый юноша, пастырь

**9. Контрольный вопрос. Выявите особенности Иконы Андрея Рублева «Троица» (1422-1427гг.)**

А)В Иконе внимание сосредоточено на трех ангелах; они изображены восседающими вокруг престола, в центре которого помещена евхаристическая чаша с головой жертвенного тельца, символизирующего новозаветного агнца, то есть Христа

Б)В иконе подробно изображены детали окружения святых

В)В иконе применяется реалистическая трактовка образов святых

**10. Контрольный вопрос. Выявите особенности Церкви Вознесения в селе Коломенском близ Москвы.1532г.**

А)Пример шатровой архитектуры

Б)Пример купольной архитектуры

В)Пример базиликальной архитектуры

**11. Контрольный вопрос. Даны 3 исторических здания. Расположите их в определенном порядке, в соответствии со временем строительства.**

А) 1-2-3

Б) 2-1-3



В)3-1-2

1



2



3



**12. Контрольный вопрос.** Даны 3 исторические постройки. Расположите их в определенном порядке в соответствии со временем строительства

А)3-2-1

Б) 1-2-3

В) 3-1-2

1



2



3



**13. Контрольный вопрос.** Расположите скульптуры в необходимой последовательности в зависимости от времени их создания

А)2-3-1

Б)1-2-3

В)3-1-2

1



2



3





**14. Контрольный вопрос.** Расположите живописные произведения в необходимой последовательности в зависимости от времени их создания

А) 2-3-1

Б) 1-2-3

В) 3-1-2



1



2



3

**15. Контрольный вопрос.** Расположите скульптуры в необходимой последовательности в зависимости от времени их создания

А) 2-3-1

Б) 1-2-3

В) 3-1-2



1



2



3

**16. Контрольный вопрос.** Расположите исторические постройки в необходимой последовательности в зависимости от времени их создания

А) 2-3-1

Б) 1-2-3

В) 3-1-2



1



2

3



**17. Контрольный вопрос.** Расположите роспись в необходимой последовательности в зависимости от времени создания

А) 2-3-1

Б) 1-2-3

В) 3-1-2

1



2



3



**18. Контрольный вопрос.** Расположите скульптуры в необходимой последовательности в зависимости от времени их создания

А) 1-2-3

Б) 2-1-3

В) 3-1-2

1



2



3



**19. Контрольный вопрос.** Расположите скульптуры в необходимой последовательности в зависимости от времени их создания

А) 1-2-3

Б) 2-1-3

В) 3-1-2



1



2



3

**20. Контрольный вопрос.** Расположите живописные произведения в необходимой последовательности в зависимости от времени их создания

А)2-3-1

Б)1-2-3

В)3-1-2



1



2



3

**Перечень контрольных заданий и (или) вопросов для оценки сформированности компетенции ОПК-1 (контролируемый индикатор достижения компетенции ОПК-1.3)**

**1. Контрольный вопрос.** Что в плане представляет собой собор Парижской Богоматери?

А)Пятинефную базилику, однонефный трансепт которой, пересекая продольный корпус здания приблизительно в его середине, почти не выдается за его стены.

Б)Трехнефную базилику, однонефный трансепт которой, пересекая корпус здания, далеко выдается за его пределы.

В)Однонефная, перекрытая Коробовым сводом церковь.

**2. Контрольный вопрос.** Какая постройка считается первой готической постройкой и в какой стране она находится?

А)церковь аббатства Сен-Дени, Франция

Б)Реймский собор, Франция.

В) Вестминстерский дворец работы Бэрри, Англия.

**3. Контрольный вопрос.** Когда утвердился в искусствоведении термин «Готика»?

А)В эпоху Возрождения.

Б)В эпоху Модерна.

В)В XX веке.

**4. Контрольный вопрос.** Какие черты отличают раннеготическую скульптуру ?

А)Анатомизм формы, четкие человеческие пропорции, смелое и яркое движение.

Б) Крупная голова, разворот плечевого пояса в фас, а головы и ног в профиль.

В) Вытянутость вверх, большая голова, крупные черты лица, слегка выдвинутые колени вперед.

**5. Контрольный вопрос.** Какие элементы и фигуры встречаются в Ажурной резьбе по камню, которая заполняет не только стрельчато-арочный верх окон, но и балюстрады галерей соборов высокой готики?

А) Геометрические фигуры, составленные из различных отрезков дуги круга, расположенных в виде листочков клевера.

Б) Геометрические фигуры: круг, квадрат, прямоугольник и треугольник

В) Растительные элементы такие как цветы розы, листья винограда, ясеня, репейника, плюща.

**6. Контрольный вопрос.** Наружная каменная полуарка, передающая распор свода главного нефа внешним опорным столбам – контрфорсам, это определение...

А) Аркбутана.

Б) Фиала

В) Портала.

**7. Контрольный вопрос.** Какое из определений принадлежит тимпану?

А) Плоскость между проемом арки и лежащим на ней антаблементом или углубленная часть стены над дверью или окном, обрамленная аркой.

Б) Наружная каменная полуарка, передающая распор свода главного нефа внешним опорным столбам – контрфорсам.

В) Остроконечный декорированный фронтоны, завершающий порталы и оконные проемы готических зданий.

**8. Контрольный вопрос.** Как называется стиль, появившийся во Франции в XIII веке, как антитеза грандиозным постройкам, применяемый в основном для маленьких церквей?

А) Ранне готический

Б) Высокая готика

В) «Лучистый» стиль

**9. Контрольный вопрос.** Какое определение наиболее подходит Вимпергу?

А) Остроконечный декорированный фронтоны, завершающий порталы и оконные проемы готических зданий.

Б) Наружная каменная полуарка, передающая распор свода главного нефа внешним опорным столбам – контрфорсам

В) Глухие, только снаружи украшенные ложными горбылями остроконечные башенки, венчающие пинакли, щипцы и контрфорсы

**10. Контрольный вопрос.** Какое определение наиболее подходит для крестоцвета?

А) Глухие, только снаружи украшенные ложными горбылями остроконечные башенки, венчающие пинакли, щипцы и контрфорсы

Б) Наружная каменная полуарка, передающая распор свода главного нефа внешним опорным столбам – контрфорсам

В) Декоративная деталь в архитектуре готики, в виде стилизованного цветка с крестообразными горизонтальными ответвлениями, завершающая башни, вимперги, пинакли.

**11. Контрольный вопрос.** Что в готических соборах заменяет, господствующую в 11 и 12 века, фреску?

А) Витраж

Б) Мозаика

В) Инкрустация ценными породами дерева.

**12. Контрольный вопрос.** Что в переводе означает термин «Готика»?

А) Высокий, стильный.

Б) Светлый, яркий.

В) Варварский, грубый.

**13. Контрольный вопрос.** Какой город стал центром развития и распространения северофранцузской пластики в середине XII века?

- А)Шартр
- Б)Лион
- В)Марсель.

**14. Контрольный вопрос.** Какая скульптурная композиция изображена над главным, средним порталом собора Парижской Богоматери?

- А)Богоматерь
- Б)Христос с апостолами
- В)Химеры

**15. Контрольный вопрос.** Какая из форм живописи процветает в Англии в готическую эпоху?

- А)Миниатюра.
- Б)Стенная живопись
- В)Живопись на стекле.

**16. Контрольный вопрос.** Главным новшеством, введенным зодчими готического стиля, является:

- А)Каркасная система
- Б)Стрельчатая арка
- В)Контрфорсы и аркбутаны.

**17. Контрольный вопрос.** Как называется своеобразный вид живописи, в котором изображение составляется из цветных расписанных стекол, соединенных между собой узкими свинцовыми полосами и охваченный железной арматурой?

- А)Декоративно - прикладное панно
- Б)витраж
- В)мозаика

**18. Контрольный вопрос.** В какой стране появилась «кирпичная готика»

- А)Во Франции
- Б)в Англии
- В)В Германии

**19. Контрольный вопрос.** Какой тип церквей получают распространения в эпоху поздней готики в Германии?

- А)Зальная церковь
- Б)Базилика
- В)Центрические в плане церкви

**20. Контрольный вопрос.** Чем заняты северная, южная и восточная стороны экстерьера соборов высокой готики?

- А)Рядом контрфорсов и опорных арок
- Б)Вимпергами и фиалами
- В)Кроссами и готическими крестоцветами

### 5 семестр

**Перечень контрольных заданий и (или) вопросов для оценки сформированности компетенции ОПК-1 (контролируемый индикатор достижения компетенции ОПК-1.1)**

**1. Контрольное задание.** В каком веке появился термин Возрождение?

- А)В 15
- Б)В 16
- В)В 14

**2. Контрольное задание.** К какому периоду относится творчество Джованни Пизано?

- А)Проторенессанс
- Б)Раннее возрождение
- В)Высокое возрождение

**3. Контрольное задание.** К какой школе можно отнести работы Андреа Мантенья?



- А) Падуанская
- Б) Умбрийская
- В) флорентийская

**4. Контрольное задание.** Кто создал знаменую роспись трапезной монастыря Санта- Мария деле Грацме «Тайная вечеря»?

- А) Леонардо да Винчи
- Б) Микеланджело
- В) Джотто ди Бондоне

**5. Контрольное задание.** Творчество каких мастеров можно отнести к Маньеризму?

- А) Пармиджанино
- Б) Леонардо да Винчи
- В) Понтормо

**6. Контрольное задание.** Образ какого сооружения в церковном зодчестве наиболее полно отвечал господствовавшему в эпоху Возрождения представлению о совершенной архитектурной форме

- А) базиликальное купольное сооружение
- Б) центрическое купольное сооружение
- В) сооружение базиликальной формы с плоским перекрытием

**7. Контрольное задание.** У какого вида искусства в эпоху Возрождения было больше возможностей отобразить реальный мир, его красоту, богатство и разнообразие

- А) живопись
- Б) архитектура
- В) скульптура

**8. Контрольное задание.** Что в культуре Возрождения рассматривается как высший духовный авторитет, источник знаний, этических и эстетических ценностей

- А) культура эпохи романики
- Б) культура эпохи готики
- В) культура эпохи античности

**9. Контрольное задание.** Какой этап эволюции Ренессанса в Италии называют «эпохой Данте и Джотто»

- А) Маньеризм
- Б) Раннее Возрождение
- В) Проторенессанс

**10. Контрольное задание.** Архитектор флорентийского Палаццо Веккьо

- А) Андреа Пизано
- Б) Арнольфо ди Камбио
- В) Бенчи ди Чьоне

**11. Контрольный вопрос.** Даны 3 исторические постройки. Расположите их в определенном порядке в соответствии со временем строительства

- А) 3-2-1
- Б) 1-2-3
- В) 3-1-2



3



**12. Контрольный вопрос.** Даны 3 исторические постройки. Расположите их в определенном порядке в соответствии со временем строительства

А) 3-2-1

Б) 1-2-3

В) 3-1-2

1



2



3



**13. Контрольный вопрос.** Расположите скульптуры в необходимой последовательности в зависимости от времени их создания

А) 2-3-1

Б) 1-2-3

В) 3-1-2

1



2



3



**14. Контрольный вопрос.** Расположите живописные произведения в необходимой последовательности в зависимости от времени их создания

А) 2-3-1

Б) 1-2-3

В) 3-1-2

1



2



3



**15. Контрольный вопрос.** Расположите скульптуры в необходимой последовательности в зависимости от времени их создания

А) 2-3-1

Б) 1-2-3

В) 3-1-2

1



2



3



**16. Контрольный вопрос.** Расположите исторические постройки в необходимой последовательности в зависимости от времени их создания

А) 2-3-1

Б) 1-2-3

В) 3-1-2

1



2



3



**17. Контрольный вопрос.** Расположите роспись в необходимой последовательности в зависимости от времени создания

А) 2-3-1

Б) 1-2-3

В) 3-1-2



1



2



3

**18. Контрольный вопрос.** Расположите скульптуры в необходимой последовательности в зависимости от времени их создания

А) 1-2-3

Б) 2-1-3

В) 3-1-2



1

2



3



**19. Контрольный вопрос.** Расположите скульптуры в необходимой последовательности в зависимости от времени их создания

А) 1-2-3

Б) 2-1-3

В) 3-1-2





1



2



3

**20. Контрольный вопрос.** Расположите живописные произведения в необходимой последовательности в зависимости от времени их создания

А) 2-3-1

Б) 1-2-3

В) 3-1-2



3



2



3

**Перечень контрольных заданий и (или) вопросов для оценки сформированности компетенции ОПК-1 (контролируемый индикатор достижения компетенции ОПК-1.2)**

**1. Контрольный вопрос.** Назовите автора картины

А) Диего Веласкес

Б) Рембрандта ван Рейна

В) Франс Халс



**2. Контрольный вопрос.** Сравните картины, а затем напишите, какая из них не принадлежит кисти Рембрандта ван Рейна

А) 1

Б) 2

В) 3





**3. Контрольный вопрос. Сравните картины, а затем напишите, какая из них не принадлежит кисти Питера Пауля Рубенса**

А)1

Б)2

В)3



**4. Контрольный вопрос. Сравните картины, а затем напишите, какая из них не принадлежит кисти Диего Веласкеса**

А)1

Б)2

В)3

1



2



3



**5. Контрольный вопрос. Сравните картины, а затем напишите, какая из них не принадлежит кисти Яна Вермеера Делфтского**

А)1

Б)2

В)3

1



2



3



**6. Контрольный вопрос. Сравните картины, а затем напишите, какая из них не принадлежит кисти Яна Вермеера Делфтского**

А)1

Б)2

В)3

1



2



3



**7. Контрольный вопрос. Сравните картины, а затем напишите, какая из них не принадлежит кисти Франсуа Буше**

- A)1
- Б)2
- В)3

1



2



3



**8. Контрольный вопрос. Сравните картины, а затем напишите, какая из них не принадлежит кисти Жана Антуана Ватто**

- A)1
- Б)2
- В)3

1



2



3



**9. Контрольный вопрос. Сравните картины, а затем напишите, какая из них не принадлежит кисти Жана Оноре Фрагонара**

- A)1
- B)2
- B)3

1



2



3



**10. Контрольный вопрос. Сравните картины, а затем напишите, какая из них не принадлежит кисти Жана Антуана Ватто**

- A)1
- B)2
- B)3

1



2



3



**11. Контрольный вопрос. Сравните картины, а затем напишите, какая из них не принадлежит кисти Диего Веласкеса**

- A)1
- B)2
- B)3



1



2



3



**12. Контрольный вопрос. Сравните картины, а затем напишите, какая из них не принадлежит кисти Диего Веласкеса**

А)1

Б)2

В)3

1



2



3



**13. Контрольный вопрос. Сравните картины, а затем напишите, какая из них не принадлежит кисти Рембрандта ван Рейна**

А)1

Б)2

В)3

1



2





3



**14. Контрольный вопрос. Сравните картины, а затем напишите, какая из них не принадлежит кисти Рембрандта ван Рейна**

A)1

B)2

B)3

1



2



3



**15. Контрольный вопрос. Сравните картины, а затем напишите, какая из них не принадлежит кисти Рембрандта ван Рейна**

A)1

B)2

B)3

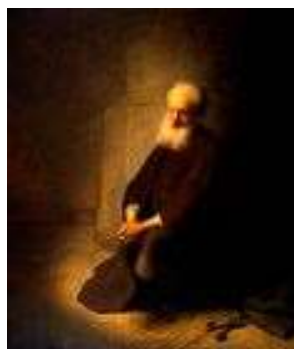
1



2



3



**16. Контрольный вопрос. Сравните картины, а затем напишите, какая из них не принадлежит кисти Рембрандта ван Рейна**

A)1

B)2

B)3

1



2



3



**17. Контрольный вопрос. Сравните картины, а затем напишите, какая из них не принадлежит кисти Рембрандта ван Рейна**

A)1

B)2

B)3

1



2



3



**18. Контрольный вопрос. Сравните картины, а затем напишите, какая из них не принадлежит кисти Рембрандта ван Рейна**

- A)1  
Б)2  
В)3

1



2



3



**19. Контрольный вопрос. Сравните картины, а затем напишите, какая из них не принадлежит кисти Рембрандта ван Рейна**

- A)1  
Б)2  
В)3

1



2



3



**20. Контрольный вопрос. Сравните картины, а затем напишите, какая из них не принадлежит кисти Рембрандта ван Рейна**

- A)1  
Б)2  
В)3

1



2



3



Перечень контрольных заданий и (или) вопросов для оценки сформированности компетенции ОПК-1 (контролируемый индикатор достижения компетенции ОПК-1.3)

**1. Контрольный вопрос. Назовите автора и время создания произведения**

А) Рафаэль, 16 в.

Б) Гойя, 18 в.

В) Гойен, 17 в.



**2. Контрольный вопрос. Назовите автора и время создания произведения**

А) Снейдерс, 17 в.

Б) Джорджоне, 16 в.

В) Тициан, 16 в.



**3. Контрольный вопрос. Назовите автора и время создания произведения**



А) Кранах Старший, 16 в.

Б) Джотто, 13 в.

В) Веласкес, 17 в.

**4. Контрольный вопрос. Назовите автора произведения**

А) Джотто

Б) Рафаэль

В) Брейгель



**5. Контрольный вопрос. Назовите автора, страну и время создания произведения**

- А)Тициан. Италия. 16в.
- Б)Джорджоне. Италия 16 в.
- В)Халс. Голландия. 17 в.



**6. Контрольный вопрос. Назовите автора, страну и время создания произведения**

- А)Рафаэль. Италия. 16 в.
- Б)Пуссен. Франция. 17 в.
- В)Снейдерс. Фландрия. 17в



**7. Контрольный вопрос. Назовите автора, страну и время создания произведения**

- А)Караваджо.Италия. 17в.
- Б)Микеланджело. Италия. 16 в.
- В)Андрей Рублев. Древняя Русь. 15в.



**8. Контрольный вопрос. Назовите страну и время создания произведения**

- А)Голландия, 17 в.
- Б)Древняя Русь, 15 в
- В)Италия, 16в.





**9. Контрольный вопрос. Назовите автора, страну и время создания произведения**

- А) Джотто. Италия 13 в.
- Б) Андрей Рублев. Древняя Русь. 15 в.
- В) Брейгель. Нидерланды. 16 в.



**10. Контрольный вопрос. Назовите автора, страну и время создания произведения**

- А) Брунеллески. Италия. 14 в.
- Б) Джорджоне. Италия. 16 в.
- В) Ян Вермеер Дельфтский. Голландия 17 в.



**11. Контрольный вопрос. Назовите автора, страну и время создания произведения**

- А) Ян Вермеер Дельфтский. Голландия 17 в.
- Б) Хогарт. Англия. 18 в.
- В) Никитин. Россия. 18 в.



**12. Контрольный вопрос. Назовите автора, страну и время создания произведения**



- А) Терборх. Голландия 17 в.
- Б) Рубенс. Фландрия. 17 в.
- В) Рембрандт. Голландия. 17 в.

**13. Контрольный вопрос. Назовите автора, страну и время создания произведения**

А) Поленов. Россия. 19 в.

Б) Шишкин. Россия. 19 в.

В) Габриель Метсю. Голландия. 17 в.



**14. Контрольный вопрос. Назовите автора, страну и время создания произведения**



А) Халс. Голландия. 17 в.

Б) Джотто. Италия. 13 в.

В) Феофан Грек. Древняя Русь. 14 век

**15. Контрольный вопрос. Назовите автора, страну и время создания произведения**



А) Габриель Метсю. Голландия. 17 в.

Б) Феофан Грек. Древняя Русь. 14 век

В) Тициан. Италия. 16 в.

**16. Контрольный вопрос. Назовите автора, страну и время создания произведения**

А) Рембрандт. Голландия. 17 в.

Б) Феофан Грек. Древняя Русь. 15 век

В) Боттичелли. Италия. 15 век.



**17. Контрольный вопрос. Назовите автора, страну и время создания произведения**

- А) Боттичелли. Италия. 15 в.
- Б) Брунеллески. Италия. 14 в.
- В) Феофан Грек. Древняя Русь. 15 век



**18. Контрольный вопрос. Назовите автора, страну и время создания произведения**



- А) Боттичелли. Италия. 15 в.
- Б) Феофан Грек. Россия. 15 век
- В) Симон Ушаков. Россия. 17 в.

**19. Контрольный вопрос. Назовите страну и время создания произведения**

- А) Россия. 17 в.
- Б) Голландия. 17 в.
- В) Италия. 16 в.



**20. Контрольный вопрос. Назовите страну и время создания произведения**

- А) Фландрия. 17 в.
- Б) Голландия. 17 в.
- В) Россия. 17 в.



### 6 семестр

**Перечень контрольных заданий и (или) вопросов для оценки сформированности компетенции ОПК-1 (контролируемый индикатор достижения компетенции ОПК-1.1)**

**1. Контрольный вопрос.** Выявите основную характеристику зофорного фриза:

- А) непрерывность
- Б) деление на триглифы и метофы
- В) отсутствие декора

**2. Контрольный вопрос.** Сравните картины, а затем напишите, какая из них не принадлежит кисти Никола Пуссена

- А) 1
- Б) 2
- В) 3



1



2



3

**3. Контрольный вопрос.** Перед вами две картины. Назовите живописные полотна и их авторов. Выявите основные принципы, лежащие в основе произведений.

- А) 1. Д. Веласкес. Менины 2. Ф.А.Малявин. Девка
- Б) 1. Уильям Хогарт. Карьера Мота, 2. П.А.Федотов. Сватовство майора
- В) 1. К.П.Брюллов. Итальянский полдень, 2. В.Э.Борисов-Мусатов. Автопортрет с сестрой.



1



2



**4. Контрольный вопрос. Сравните картины, а затем напишите, какая из них не принадлежит кисти Уильяма Хогарта**

А)1

Б)2

В)3

1



2



3



**5. Контрольный вопрос. Сравните картины, а затем напишите, какая из них не принадлежит кисти Эдуарда Мане**

А)1

Б)2

В)3

1



2







3

**6. Контрольный вопрос. Сравните картины, а затем напишите, какая из них не принадлежит кисти Эдгара Дега**

A)1

Б)2

B)3



1



2



3

**7. Контрольный вопрос. Сравните картины, а затем напишите, какая из них не принадлежит кисти Клода Моне**

A)1

Б)2

B)3



1



2



3

**8. Контрольный вопрос. Сравните картины, а затем напишите, какая из них не принадлежит кисти Клода Моне**

A)1

Б)2

В)3



2



3



**9. Контрольный вопрос. Сравните картины, а затем напишите, какая из них не принадлежит кисти Жана Огюста Доминика Энгра**

А)1

Б)2

В)3

1



2



3



**10. Контрольный вопрос. Сравните картины, а затем напишите, какая из них не принадлежит кисти Эдгара Дега**

А)1

Б)2

В)3

1



2



2



**11. Контрольный вопрос. Сравните картины, а затем напишите, какая из них не принадлежит кисти Томаса Гейнсборо**

А)1

Б)2

В)3



1



2



3

**12. Контрольный вопрос. Сравните картины, а затем напишите, какая из них не принадлежит кисти Томаса Гейнсборо**

А)1

Б)2

В)3



1



2

3



**13. Контрольный вопрос. Сравните картины, а затем напишите, какая из них не принадлежит кисти Томаса Гейнсборо**

А)1

Б)2

В)3



1



2



3

**14. Контрольный вопрос. Сравните картины, а затем напишите, какая из них не принадлежит кисти Томаса Гейнсборо**

А)1

Б)2

В)3



1



2



3

**15. Контрольный вопрос. Сравните картины, а затем напишите, какая из них не принадлежит кисти Томаса Гейнсборо**

А)1

Б)2

В)3



1



2



3



**16. Контрольный вопрос. Сравните картины, а затем напишите, какая из них не принадлежит кисти Томаса Гейнсборо**

A)1

Б)2

B)3

1



2



3



**17. Контрольный вопрос. Сравните картины, а затем напишите, какая из них не принадлежит кисти Томаса Гейнсборо**

A)1

Б)2

B)3

1



2







3

**18. Контрольный вопрос. Сравните картины, а затем напишите, какая из них не принадлежит кисти Томаса Гейнсборо**

А)1

Б)2

В)3



1



2



3

**19. Контрольный вопрос. Сравните картины, а затем напишите, какая из них не принадлежит кисти Томаса Гейнсборо**

А)1

Б)2

В)3



1



2



3

**20. Контрольный вопрос. Сравните картины, а затем напишите, какая из них не принадлежит кисти Томаса Гейнсборо**

- А)1
- Б)2
- В)3



1



2



3

**Перечень контрольных заданий и (или) вопросов для оценки сформированности компетенции ОПК-1 (контролируемый индикатор достижения компетенции ОПК-1.2)**

**1.Контрольный вопрос. Назовите автора, страну и время создания произведения**

- А)Ватто.Франция.18 в.
- Б)Буше.Франция.18в.
- В)Аргунов. Россия.18в.



**2. Контрольный вопрос. Назовите автора, страну и время создания произведения**

- А)Левитан.Россия.19 в.
- Б)РепинюРоссия.19в.
- В)Кипренский.Росиия.19в.



**3. Контрольный вопрос. Назовите автора, страну и время создания произведения**



А)Тропинин.Россия.19 в.

Б)Никитин.Россия.18в.

В)Лорен.Франция.17в.

**4. Контрольный вопрос. Назовите автора, страну и время создания произведения**

А)Фрагонар.Франция.18в.

Б)Буше.Франция.18в.

В)Левицкий.Россия.18в.



**5. Контрольный вопрос. Назовите автора, страну и время создания произведения**

А)Левицкий.Россия.18в.

Б)Буше.Франция.18в.

В)Ватто.Франция.18в.



**6. Контрольный вопрос. Назовите автора, страну и время создания произведения**



- А) Никитин. Россия. 18 в.
- Б) Левицкий. Россия. 18 в.
- В) Рейнальдс. Англия. 18 в.

**7. Контрольный вопрос. Назовите автора, страну и время создания произведения**

- А) Никитин. Россия. 18 в.
- Б) Рейнальдс. Англия. 18 в.
- В) Тропинин. Россия. 18 в.



**8. Контрольный вопрос. Назовите автора, страну и время создания произведения**

- А) Репин. Россия. 19 в.
- Б) Поленов. Россия. 19 в.
- В) Мясоедов. Россия. 19 в.



**9. Контрольный вопрос. Назовите автора, страну и время создания произведения**



- А) Никитин. Россия. 18 в.
- Б) Шишкин. Россия. 19 в.
- В) Репин. Россия. 19 в.

**10. Контрольный вопрос. Назовите автора, страну и время создания произведения**

- А) Левитан. Россия. 19 в.
- Б) Шишкин. Россия. 19 в.

В) Поленов. Россия. 19в.



**11. Контрольный вопрос. Назовите автора, страну и время создания произведения**

А) Шишкин. Россия. 19в.

Б) Васильев. Россия. 19в.

В) Левитан. Россия. 19в.



**12. Контрольный вопрос. Назовите автора, страну и время создания произведения**



А) Левитан. Россия. 19в.

Б) Шишкин. Россия. 19в.

В) Васильев. Россия. 18в.

**13. Контрольный вопрос. Назовите автора, страну и время создания произведения**

А) Суриков. Россия. 19в.

Б) Репин. Россия. 19в.

В) Шишкин. Россия. 19в.



**14. Контрольный вопрос. Назовите автора, страну и время создания произведения**

А) Лорен. Франция. 18 в.

Б) Шишкин. Россия. 19в.

В) Никитин. Россия. 18в.





**15. Контрольный вопрос. Назовите автора, страну и время создания произведения**

- А) Шишкин.Россия.19в.
- Б)Васильев.Россия.19в.
- В)Левитан.Россия.19в.



**16. Контрольный вопрос. Назовите автора, страну и время создания произведения**



- А)Васильев.Россия.19в.
- Б)Шишкин.Россия.19в.
- В)Левитан.Россия.19в.

**17. Контрольный вопрос. Назовите автора, страну и время создания произведения**

- А)Левитан.Россия.19в.
- Б)Миле.Франция.19 в.
- В)Лорен.Франция.18в.



**18. Контрольный вопрос. Назовите автора, страну и время создания произведения**



- А)Саврасов.Россия.19в.
- Б)Шишкин.Россия.19в.
- В)Левитан.Россия.19в.

**19. Контрольный вопрос. Назовите автора, страну и время создания произведения**



- А)Васильев.Россия.19в.
- Б)Шишкин.Россия.19в.
- В)Саврасов.Россия.19в.

**20. Контрольный вопрос. Назовите автора, страну и время создания произведения**

- А)Лорен.Франция.17в.
- Б)Шишкин.Россия.19в.
- В)Саврасов.Россия.19в.



**Перечень контрольных заданий и (или) вопросов для оценки сформированности компетенции ОПК-1 (контролируемый индикатор достижения компетенции ОПК-1.3)**

**1. Контрольный вопрос. Назовите автора, страну и время создания произведения**



- А)Теодор Руссо.Франция.19в.
- Б)Шишкин.Россия.19в.
- В)Саврасов.Россия.19в.

**2. Контрольный вопрос. Назовите автора, страну и время создания произведения**

- А)Репин.Россия.19в.
- Б)Руссо.Франция.19в.
- В)Маковский.Россия.19 в.



**3. Контрольный вопрос. Назовите автора, страну и время создания произведения**

- А)Левитан.Россия.19в.
- Б)Шишкин.Россия.19в.
- В)Мясоедов.Россия.19в.



**4. Контрольный вопрос. Назовите автора, страну и время создания произведения**



- А) Левитан. Россия. 19в.
- Б) Шишкин. Россия. 19в.
- В) Поленов. Россия. 19в.

**5. Контрольный вопрос. Назовите автора, страну и время создания произведения**

- А) Ге. Россия. 19в.
- Б) Суриков. Россия. 19в.
- В) Поленов. Россия. 19в.



**6. Контрольный вопрос. Назовите автора, страну и время создания произведения**

- А) Рембрандт. Голландия. 17в.
- Б) Караваджо. Италия. 17в.
- В) Репин. Россия. 19в.



**7. Контрольный вопрос. Назовите автора, страну и время создания произведения**



- А) Рембрандт. Голландия. 17в.
- Б) Пуссен. Франция. 17.в.
- В) Поленов. Россия. 19в.

**8. Контрольный вопрос. Назовите автора, страну и время создания произведения**

- А) Саврасов. Россия. 19в.
- Б) Васильев. Россия. 19в.
- В) Суриков. Россия. 19в.



**9. Контрольный вопрос. Назовите автора, страну и время создания произведения**

- А)Репин.Россия.19в.
- Б)Суриков.Россия.19в.
- В)Савицкий.Россия.19в.



**10. Контрольный вопрос. Назовите автора, страну и время создания произведения**

- А)Репин.Россия.19в.
- Б)Савицкий.Россия.19в.
- В)Суриков.Россия.19в.



**11. Контрольный вопрос. Назовите автора, страну и время создания произведения**

- А)Крамской.Россия.19в.
- Б)Репин.Россия.19в.
- В)Левитан.Россия.19в.



**12. . Контрольный вопрос. Назовите автора, страну и время создания произведения**

- А)Левитан.Россия.19в.
- Б)Поленов.Россия.19в.
- В)Перов.Россия.19в.



**13. Контрольный вопрос. Назовите автора, страну и время создания произведения**

- А)Поленов.Россия.19в.
- Б)Перов.Россия.19в.
- В)Суриков.Россия.19в.



**14. Контрольный вопрос. Назовите автора, страну и время создания произведения**

- А) Перов. Россия. 19в.
- Б) Серов. Россия. 19в.
- В) Репин. Россия. 19в.



**15. Контрольный вопрос. Назовите автора, страну и время создания произведения**

- А) Поленов. Россия. 19в.
- Б) Суриков. Россия. 19.в.
- В) Репин. Россия. 19в.



**16. Контрольный вопрос. Назовите автора, страну и время создания произведения**



- А) Левитан. Россия. 19в.
- Б) Крамской. Россия. 19в.
- В) Моне. Франция. 19в.

**17. Контрольный вопрос. Назовите автора, страну и время создания произведения**

- А) Саврасов. Россия. 19в.
- Б) Моне. Франция. 19в.
- В) Ге. Россия. 19в.





**18. Контрольный вопрос. Назовите автора, страну и время создания произведения**

- А) Перов. Россия. 19в.
- Б) Савицкий. Россия. 19в.
- В) Суриков. Россия. 19в.



**19. Контрольный вопрос. Назовите автора, страну и время создания произведения**



- А) Курбье. Франция. 19в.
- Б) Миле. Франция. 19в.
- В) Шишкин. Россия. 19в.

**20. Контрольный вопрос. Назовите автора, страну и время создания произведения**

- А) Репин. Россия. 19в.
- Б) Курбе. Франция. 19в.
- В) Моне. Франция. 19 в.



#### 7 семестр

**Перечень контрольных заданий и (или) вопросов для оценки сформированности компетенции ОПК-1 (контролируемый индикатор достижения компетенции ОПК-1.1)**

- **1. Контрольный вопрос. Назовите автора «Герники»**

- А) Сальвадор Дали
- Б) Пабло Пикасо
- В) Анри Матисс

**2. Контрольный вопрос. Кто является ярчайшим представителем фовизма**

- А) Сальвадор Дали
- Б) Пабло Пикасо

В) Анри Матисс

**3. Контрольный вопрос. Кто является ярчайшим представителем сюрреализма**

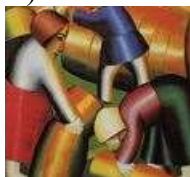
- А) Сальвадор Дали
- Б) Гуго ван дер Гус
- В) Гюстав Курбе

**4. Контрольный вопрос. Назовите художника, не являющегося кубистом**

- А) Ф. Брунеллески
- Б) Ж. Брак
- В) П. Пикассо

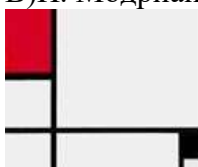
**5. Контрольный вопрос. Назовите автора произведения**

- А) П. Сезанн
- Б) А. ван Дейк
- В) К. Малевич



**6. Контрольный вопрос. Назовите автора произведения**

- А) В. Кандинский
- Б) А. Дюрер
- В) П. Мондриан



**7. Контрольное задание. Назовите автора произведения**

- А) В. Кандинский
- Б) П. Сезанн
- В) А. Ватто



**8. Контрольное задание. Назовите основоположников абстракционизма**

- А) Уильям Хогарт, Джошуа Рейнолдс, Томас Гейнсборо
- Б) В. Кандинский, П. Мондриан, К. Малевич
- В) Ван Гог, Поль Гоген, Анри Тулуз Лотрек

**9. Контрольное задание. Бельгийский постимпрессионист, художник с трагической судьбой, автор знаменитых картин: «Подсолнухи», «Красные виноградники», «Автопортрет с трубкой»**

- А) Гоген
- Б) Сезанн
- В) Ван Гог

**10. Контрольное задание. Как называли художников-новаторов, так называемых «впечатленцев»: К. Моне, Ренуара, Дега, Писсаро**

- А) реалисты
- Б) классицисты
- В) импрессионисты

**11. Контрольный вопрос. Сравните картины, а затем напишите, какая из них не принадлежит кисти Исаака Левитана**

- А) 1

Б)2

В)3



3



**12. Контрольный вопрос. Сравните картины, а затем напишите, какая из них не принадлежит кисти Исаака Левитана**

А)1

Б)2

В)3

1



2



3



**13. Контрольный вопрос. Сравните картины, а затем напишите, какая из них не принадлежит кисти Виктора Михайловича Васнецова**

А)1

Б)2

В)3



1



2



3

**14. Контрольный вопрос. Сравните картины, а затем напишите, какая из них не принадлежит кисти Виктора Михайловича Васнецова**

А)1

Б)2

В)3



1



2



3

**15 Контрольный вопрос. Сравните картины, а затем напишите, какая из них не принадлежит кисти Виктора Михайловича Васнецова**

А)1

Б)2

В)3



1



2





3

**16. Контрольный вопрос. Сравните картины, а затем напишите, какая из них не принадлежит кисти Ивана Николаевича Крамского**

- А)1
- Б)2
- В)3



1



2



3

**17. Контрольный вопрос. Сравните картины, а затем напишите, какая из них не принадлежит кисти Ивана Николаевича Крамского**

- А)1
- Б)2
- В)3



1



2



3



**18. Контрольный вопрос. Сравните картины, а затем напишите, какая из них не принадлежит кисти Ивана Николаевича Крамского**

А)1

Б)2

В)3



**19. Контрольный вопрос. Сравните картины, а затем напишите, какая из них не принадлежит кисти Ивана Николаевича Крамского**

А)1

Б)2

В)3



**20. Контрольный вопрос. Сравните картины, а затем напишите, какая из них не принадлежит кисти Ивана Николаевича Крамского**

А)1

Б)2

В)3

1



2



3



**Перечень контрольных заданий и (или) вопросов для оценки сформированности компетенции ОПК-1 (контролируемый индикатор достижения компетенции ОПК-1.2)**

**1. Контрольный вопрос. Кто из русских художников был преподавателем в европейской высшей архитектурной и художественной школе, именуемой “Баухауз”**

- А)Татлин
- Б)Врубель
- В)Кандинский

**2. Контрольный вопрос. Ключевым образом супрематической живописи К.Малевича является**

- А)“Чёрный квадрат”
- Б)“Супрематизм”
- В)“Крестьянка”

**3. Контрольный вопрос. Кто не был представителем кубофутуристического направления**

- А)Л.Попова
- Б)З.Серебрякова
- В)Н.Удальцова

**4. Контрольный вопрос. Направление в авангардистском искусстве России, основанное в 1913г. К.Малевичем**

- А)Примитивизм
- Б)Супрематизм
- В)Сюрреализм.

**5. Контрольный вопрос. В каком городе прожил последние годы М. Шагал**

- А)Лондон
- Б)Москва
- В)Париж

**6. Контрольный вопрос. Какая из картин принадлежит кисти К. Петрова-Водкина**

- А)“Заморские гости”
- Б)“Царевна-лебедь”
- В)“Купание красного коня”

**7. Контрольный вопрос. Кто был создателем обширной серии работ из солдатской жизни**

- А)М. Ларионов
- Б)Н. Гончарова
- В)А. Лентулов

**8. Контрольный вопрос. В состав какого объединения не входил В. Кандинский**

- А)«Мир искусства»

Б)«Фаланга»

В)«Синий всадник»

**9. Контрольный вопрос. Архитектор, основатель и ведущий мастер школы органической архитектуры**

А)Фрэнк Ллойд Райт

Б)Луис Салливен

В)Альвар Аалто

**10. Контрольный вопрос. В какой стране было создано объединение«Де Стил»**

А)Германия

Б)СССР

В)Голландия

**11. Контрольный вопрос. Как буквально переводится название «Баухауз»**

А)рациональный дом

Б)новый дом

В)строительный дом

**12. Контрольный вопрос. Какой архитектор является автором общеизвестной формулы: «Дом - машина для жилья»**

А)В. Гропиус

Б)Ф.Л.Райт

В)Ле Корбюзье

**13. Контрольный вопрос. Наиболее популярный декоративный мотив ар деко**

А)мотив волны

Б)узор клавиш фортепьяно

В)удар бича

**14. Контрольный вопрос. Наиболее популярные декоративные мотивы русского модерна**

А)мотив волны

Б)узор клавиш фортепьяно

В)удар бича

**15. Контрольный вопрос. На фасаде какого здания воспроизведено более ста видов животных и растений**

А)Дом Ботинес в Леоне

Б)Каса Батло

В)храм Святого Семейства в Барселоне

**16. Контрольный вопрос. Какая из перечисленных построек не завершена до сих пор**

А)Дом Ботинес в Леоне

Б)Каса Батло

В)храм Святого Семейства в Барселоне

**17. Контрольный вопрос. Кто был президентом венского Сецессиона**

А)Отто Вагнер

Б)Густав Климт

В)Ханс Макарт

**18. Контрольный вопрос. Какой материал составляет конструктивную основу оформления входов в парижское метро, выполненных Э. Гимаром**

А)стекло

Б)железобетон

В)кованный металл

**19. Контрольный вопрос. Наименование стиля в Германии**

А)сецессион

Б)югендстиль

В)Либерти

**20. Контрольный вопрос. Наименование стиля в Австрии**

- А)сецессион
- Б)югендстиль
- В)Либерти

**Перечень контрольных заданий и (или) вопросов для оценки сформированности компетенции ОПК-1 (контролируемый индикатор достижения компетенции ОПК-1.3**

**1. Контрольный вопрос. Назовите автора, страну и время создания произведения**

- А)Сезанн. Франция.19в
- Б)Моне.Франция.19в
- В)Альфонс Муха.Чехия.20в



**2. . Контрольный вопрос. Назовите страну и время создания произведения**

- А)Россия.20в
- Б)Россия21в.
- В)США.20в.



**3 Контрольный вопрос. Назовите автора, страну и время создания произведения**

- А)Кндинский.Россия.20в.
- Б)Ларионов.Россия.20в.
- В)В.Ф.Сорокин.Россия.Тула.20в.



**4. Контрольный вопрос. Назовите автора, страну и время создания произведения**

- А)Малевич.Россия.20в.
- Б)Кончаловский.Россия.20в.
- В)А.П.Крылов.Россия.Тула.20в.



**5. Контрольный вопрос. Назовите автора, страну и время создания произведения**

А) В.Б. Власов. Россия. Тула. 20в

Б) И. Левитан. Россия. 19в.

В) И.И. Шишкин. Россия. 19в.



**6. Контрольный вопрос. Назовите страну и время создания произведения**

А) Россия. 20в.

Б) Россия. 21в.

В) Англия. 20в.



**7. Контрольный вопрос. Назовите страну и время создания произведения**

А) Россия. 20в.

Б) Россия. 19в.

В) Россия. 18в.



**8. Контрольный вопрос. Назовите страну и время создания произведения**



А) Россия. 20в.

Б) Россия. 19в.

В) Россия. 18в.

**9. Контрольный вопрос. Назовите автора, страну и время создания произведения**



- А)Ларионов.Россия.20в.
- Б)П.Кончаловский.Россия.20в.
- В)А.П.Крылов.Россия.Тула.20в.



**10. Контрольный вопрос. Назовите автора, страну и время создания произведения**

- А)И.И.Шишкин.Россия.19в.
- Б)В.Д.Поленов.Россия.19в.
- В) А.П.Крылов.Россия.Тула.20в.



**11. Контрольный вопрос. Назовите автора, страну и время создания произведения**



- А) Куприн.Россия.20в.
- Б)Ларионов.Россия.20в.
- В)Родченко.Россия.20.

**12. Контрольный вопрос. Назовите автора, страну и время создания произведения**

- А)А.Майоров.Россия.Тула.20в.
- Б)В.Кандинский.Россия.20в
- В)П.Кончаловский.Россия.20в.



**13. Контрольный вопрос. Назовите время создания произведения**

- А)20в.
- Б)19в.

В)18.



**14. Контрольный вопрос. Назовите автора, страну и время создания произведения**

А)В.Кандинский.Россия.20в.

Б)К.Малевич,Россия.20в.

В)В.Гришаков.Россия.Тула.21 в.



**15. Контрольный вопрос. Назовите автора, страну и время создания произведения**

А)И.Щербино.Россия.Тула.21в.

Б)И.Левитан.Россия.19в.

В)Ф.Васильев.Россия.19в.



**16. Контрольный вопрос. Назовите автора, страну, город и время создания произведения**

А)А.Крылов.Россия.Тула.20в.

Б)А.Родченко.Россия.Москва.20в.

В)В.Степанова.Россия.Москва.20в.



**17. Контрольный вопрос. Назовите автора, страну, город и время создания произведения**

- А) И. Щербино. Россия. Тула. 21 в.
- Б) И. Шишкин. Россия. Елабуга. 19 в.
- В) И. Левитан. Россия. Плес. 9 в.



**18. Контрольный вопрос. Назовите автора, страну, город и время создания произведения**



- А) В. Степанова. Россия. Москва. 20 в.
- Б) А. Крылов. Россия. Тула. 20 в.
- В) А. Родченко. Россия. Москва. 20 в.

**19. Контрольный вопрос. Назовите автора, страну, город и время создания произведения**

- А) А. Крылов. Россия. Тула. 20 в.
- Б) К. Малевич. Белоруссия. Витебск. 20 в.
- В) В. Степанова. Россия. Москва. 20 в.



**20. Контрольный вопрос. Назовите автора, страну, город и время создания произведения**

- А) В. Шатров. Россия. Тула. 20 в.
- Б) В. Кандинский. Россия. Москва. 20 в.
- В) А. Родченко. Россия. Москва. 20 в.

