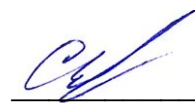


ЛИСТ СОГЛАСОВАНИЯ
фонда оценочных средств (оценочных материалов)

Разработчик(и):

Королева Светлана Владимировна доц., к.иск.
(ФИО, должность, ученая степень, ученое звание)



(подпись)

1. Описание фонда оценочных средств (оценочных материалов)

Фонд оценочных средств (оценочные материалы) включает в себя контрольные задания и (или) вопросы, которые могут быть предложены обучающемуся в рамках текущего контроля успеваемости и промежуточной аттестации по дисциплине (модулю). Указанные контрольные задания и (или) вопросы позволяют оценить достижение обучающимся планируемых результатов обучения по дисциплине (модулю), установленных в соответствующей рабочей программе дисциплины (модуля), а также сформированность компетенций, установленных в соответствующей общей характеристике основной профессиональной образовательной программы.

Полные наименования компетенций *и индикаторов их достижения* представлены в общей характеристике основной профессиональной образовательной программы.

2. Оценочные средства (оценочные материалы) для проведения текущего контроля успеваемости обучающихся по дисциплине (модулю)

4 семестр

Перечень контрольных заданий и (или) вопросов для оценки сформированности компетенции ОПК-1 (контролируемый индикатор достижения компетенции ОПК-1.1) 1.

Контрольный вопрос. Раскройте отличительную особенность пирамиды фараона Джосера:

- А)отсутствие заупокойного храма
- Б)ступенчатая форма
- В)два входа в заупокойный ансамбль

2. Контрольный вопрос. Выявите основной метод, применявшийся для возведения архитектурных построек, в древнегреческом зодчестве:

- А)стоечно-балочный
- Б)монолитно-оболочечный
- В)оба варианта верные

3. Контрольный вопрос. Определите, к какому периоду относится сооружение



- А) Древний мир Б)Эпоха
Ренессанса
- В) XVII в.

4. Контрольный вопрос. Выявите основные принципы, характерные для эпохи эллинизма:

- А)объединение элементов греческой культуры с восточной
- Б)распространение греческой культуры по всем областям эллинистического мира
- В)оба варианта верные

5. Контрольный вопрос. Выявите характерные особенности скульптуры эпохи эллинизма:

- А)преимущественное развитие мелкой пластики Б)создание
обобщенного образа человека-гражданина

В)гипертрофированная монументальная скульптура

6. Контрольный вопрос. Выявите главное отличие римского скульптурного портрета от греческого:

А)создание идеально прекрасного образа

Б)передача конкретного облика модели

В)оба варианта верны

7. Контрольное задание. Определите, к какой эпохе относится скульптура

А)Древний мир

Б)Ренессанс

В)Средневековье



8. Контрольное задание. Определите, к какой эпохе относится скульптура

А)Древний мир

Б)Ренессанс

В)Средневековье



9. Контрольное задание.

Определите, к какой эпохе относится скульптура

А)Древний мир

Б)Ренессанс

В)XVIII в



10. Контрольное задание.

Определите, к какой эпохе относится скульптура

А)Древний мир Б)Ренессанс

В)XIX в.



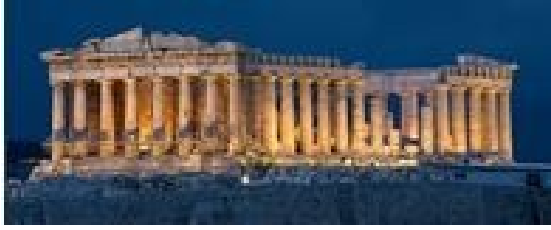
11. Контрольный вопрос. Даны 3 исторические здания. Расположите их в определенном порядке, в соответствии со временем строительства.

А) 1-2-3

Б) 2-1-3

В)3-1-2

1



2



3

12. Контрольный вопрос. Даны 3 исторические постройки. Расположите их в определенном порядке в соответствии со временем строительства

А) 3-2-1

Б) 1-2-3



2



3



В) 3-1-2

1

13. Контрольный вопрос. Расположите скульптуры в необходимой последовательности в зависимости от времени их создания

А) 2-3-1

Б) 1-2-3

В) 3-1-2

6

1



2



3



14. Контрольный вопрос. Расположите живописные произведения в необходимой последовательности в зависимости от времени их создания

А)2-3-1

Б)1-2-3

В)3-1-2



1

2



3



15. Контрольный вопрос. Расположите скульптуры в необходимой последовательности в зависимости от времени их создания

А)2-3-1

Б)1-2-3

В)3-1-2



1 2



3



16. Контрольный вопрос. Расположите исторические постройки в необходимой последовательности в зависимости от времени их создания

А) 2-3-1

Б) 1-2-3

В) 3-1-2



2

1



3

17. Контрольный вопрос. Расположите роспись в необходимой последовательности в зависимости от времени создания

А) 2-3-1

Б) 1-2-3

В) 3-1-2



2



1



3

18. Контрольный вопрос. Расположите скульптуры в необходимой последовательности в зависимости от времени их создания

А) 1-2-3

Б) 2-1-3

В) 3-1-2

1



2



3



19. Контрольный вопрос. Расположите скульптуры в необходимой последовательности в зависимости от времени их создания

- А) 1-2-3
Б) 2-1-3
В) 3-1-2

1



2



3

20. Контрольный вопрос. Расположите живописные произведения в необходимой последовательности в зависимости от времени их создания

- А) 2-3-1
Б) 1-2-3
В) 3-1-2



2



1

3



Перечень контрольных заданий и (или) вопросов для оценки сформированности компетенции ОПК-1 (контролируемый индикатор достижения компетенции ОПК-1.2)

1. Контрольный вопрос. Определите, к какому периоду относится сооружение

- А) Средневековье
Б) Древний мир
В) Ренессанс



2. Контрольный вопрос. Благодаря каким конструктивным особенностям готических построек зодчим удалось значительно увеличить их высоту?

А) нервюрный свод Б) стоечно-балочная система

В) аркадные конструкции

3. Контрольный вопрос. Вспомните и назовите, как назывались змеевидные чудовища собора Нотр-Дам де Пари, служившие водосточными трубами?

А) грифоны

Б) горгульи

В) василиски

4. Контрольный вопрос. Собор Нотр-Дам де Пари представляет собой...

А) пятинефную базилику

Б) шатровую церковь

В) трёхнефный баптистерий

5. Контрольный вопрос. Определите, к какому периоду относится сооружение соборами А) XIX в.

Б) Древний мир

В) Средневековье



6. Контрольный вопрос. Мозаика _____



А) Храма Святой Софии в Константинополе

Б) Храма Святой Софии в Киеве

В) Храма Святой Софии в Новгороде

7. Контрольный вопрос. Мозаика _____



А) Храма Святой Софии в Киеве

Б) Храма Святой Софии в Константинополе

В) Храма Святой Софии в Новгороде

8. Контрольный вопрос. К какому периоду относится сооружение А) XVIII в.

Б) Древний мир

В) Средневековье



9. Контрольный вопрос. К какому периоду относится сооружение

А) Ренессанс

Б)Средневековье

В)Древний мир



10. Контрольный вопрос. К какому периоду относится сооружение

А)Древний мир

Б)Ренессанс

В)Средневековье



11. Контрольный вопрос. Даны 3 исторические здания. Расположите их в определенном порядке, в соответствии со временем строительства.

А) 1-2-3

Б) 2-1-3

В)3-1-2

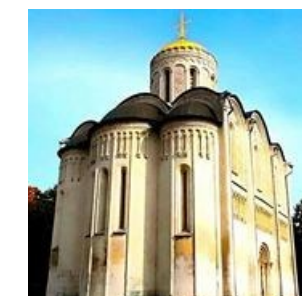


12. Контрольный вопрос. Даны 3 исторические постройки. Расположите их в определенном порядке в соответствии со временем строительства

А)3-2-1

Б) 1-2-3

В) 3-1-2



13. Контрольный вопрос. Расположите скульптуры в необходимой последовательности в зависимости от времени их создания

А)2-3-1

Б)1-2-3

В)3-1-2



1



2



3

14. Контрольный вопрос. Расположите скульптуры в необходимой последовательности в зависимости от времени их создания

А)2-3-1

Б)1-2-3

В)3-1-2



1

2



3

15. Контрольный вопрос. Расположите живописные произведения в необходимой последовательности в зависимости от времени их создания А)2-3-1

Б)1-2-3

В)3-1-2



1

2



3



16. Контрольный вопрос. Расположите живописные произведения в необходимой последовательности в зависимости от времени их создания

- А)2-3-1
Б)1-2-3
В)3-1-2



2



1

2

17. Контрольный вопрос. Расположите живописные произведения в необходимой последовательности в зависимости от времени их создания

- А)2-3-1
Б)1-2-3
В)3-1-2



1



2



3

18. Контрольный вопрос. Расположите живописные произведения в необходимой последовательности в зависимости от времени их создания

- А)2-3-1

Б)1-2-3

В)3-1-2

1



2



3



19. Контрольный вопрос. Расположите живописные произведения в необходимой последовательности в зависимости от времени их создания

А)2-3-1

Б)1-2-3

В)3-1-2

2

1



3



20. Контрольный вопрос. Расположите скульптуру в необходимой последовательности в зависимости от времени ее создания

А)2-3-1

Б)1-2-3

В)3-1-2

2

1



3



Перечень контрольных заданий и (или) вопросов для оценки сформированности компетенции ОПК-1 (контролируемый индикатор достижения компетенции ОПК-1.3) 1.

Контрольный вопрос. Канонический тип кикладских идов:

- А) фигуры со сложенными руками
- Б) фигуры, стоящие одна на голове другой
- В) арфисты

2. Контрольный вопрос. Какой греческий миф связан с Кносским дворцом:

- А) 12 подвигов Геракла
- Б) миф об «Аргонaute»
- В) миф о Тесеe и Минотавре

3. Контрольный вопрос. Изображение какого животного занимает значительное место в искусстве Крита:

- А) обезьяна
- Б) бык
- В) змея

4. Контрольный вопрос. Какого цвета капители колонн Кносского дворца:

- А) черный
- Б) красный В) желтый

5. Контрольный вопрос. Какое из перечисленных изображений в росписях катакомб не являлось символом Христа

- А) рыбы
- Б) Орфей
- В) Эрот

6. Контрольный вопрос. Как называется изображения Иисуса Христа в виде юноши-пастуха с ягненком на плечах:

- А) Дорифор
- Б) Добрый пастырь В) Мафорий

7. Контрольный вопрос. Что в переводе с греческого означает «неф»:

- А) порядок
- Б) корабль
- В) комната

8. Контрольный вопрос. Изображение фигур молящихся с воздетыми к небу руками:

- А) Елеуса
- Б) Оранта
- В) Мартирий

9. Контрольный вопрос. Символ души в раннехристианском искусстве:

- А) якорь
- Б) пальмовая ветвь В) голубь

10. Контрольный вопрос. Прямоугольный двор, окруженный колоннадой в раннехристианских базиликах

- А) атрий
- Б) нартекс В) крипта

11. Контрольный вопрос. Даны 3 исторических здания. Расположите их в определенном порядке, в соответствии со временем строительства.

- А) 1-2-3
- Б) 2-1-3
- В) 3-1-2

1



2



3

12. Контрольный вопрос. Даны 3 исторические постройки. Расположите их в определенном порядке в соответствии со временем строительства

А) 3-2-1

Б) 1-2-3

В) 3-1-2



1

2



3



13. Контрольный вопрос. Расположите скульптуры в необходимой последовательности в зависимости от времени их создания

А) 2-3-1

Б) 1-2-3

В) 3-1-2

1



2



3



14. Контрольный вопрос.

Расположите живописные произведения в необходимой последовательности в зависимости от времени их создания А) 2-3-1

Б)1-2-3

В)3-1-2

1



2



3



15. Контрольный вопрос. Расположите скульптуры в необходимой последовательности в зависимости от времени их создания

А)2-3-1

Б)1-2-3

В)3-1-2

2



1



3



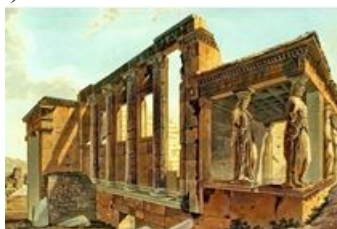
16. Контрольный вопрос. Расположите исторические постройки в необходимой последовательности в зависимости от времени их создания

А)2-3-1

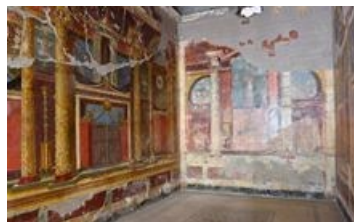
Б)1-2-3

В)3-1-2

1



2



3



17. Контрольный вопрос. Расположите росписи в необходимой последовательности в зависимости от времени создания

А)2-3-1

Б)1-2-3

В)3-1-2



18. Контрольный вопрос. Расположите скульптуры в необходимой последовательности в зависимости от времени их создания

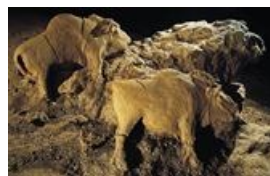
А) 1-2-3

Б) 2-1-3

В)3-1-2

2

1

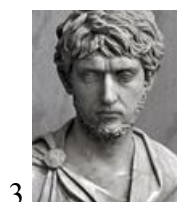


19. Контрольный вопрос. Расположите скульптуры в необходимой последовательности в зависимости от времени их создания

А) 1-2-3

Б) 2-1-3

В)3-1-2





20. Контрольный вопрос. Расположите произведения в необходимой

2

3

последовательности в зависимости от времени их создания

- А) 2-3-1
- Б) 1-2-3
- В) 3-1-2

1

5 семестр

Перечень контрольных заданий и (или) вопросов для оценки сформированности компетенции ОПК-1 (контролируемый индикатор достижения компетенции ОПК-1.1) 1. Контрольный вопрос. В чем заключалась в большей мере сущность возрождения античности в архитектуре Италии 15 в.:

- А) в использовании античной ордерной системы как образца для прямого подражания
- Б) в освоении античной ордерной системы в качестве школы нового архитектурного мышления
- В) оба ответа верные

2. Контрольный вопрос. Выявите характерную черту искусства итальянского Возрождения А) религиозность

- Б) гуманизм В) космизм

3. Контрольный вопрос. Выявите основные принципы, характерные живописи Высокого Возрождения Италии

- А) главными темами живописных произведений были библейские сюжеты
- Б) в портретной живописи передавался характер и богатый внутренний мир персонажей
- В) главными сюжетами являлись мифологические легенды

4. Контрольный вопрос. Выявите основные принципы, характерные скульптуры Высокого Возрождения Италии

- А) скульптуры прославляют божественную силу Христа
- Б) скульптуры прославляют силу и мощь человека, красоту тела
- В) скульптуры прославляют языческих богов

5. Контрольный вопрос. Благодаря какому конструктивному принципу Филиппо Брунеллески воздвиг купол собора Санта Мария дель Фьоре во Флоренции

- А) устройство пустотелого купола с двумя оболочками: нижней – несущей, верхней – декоративной

- Б) конструкция купола поддерживалась контрфорсами и аркбутанами
 В) стены купола были изготовлены из кирпича и являлись несущими

6. Контрольный вопрос. В чем заключался основной принцип искусства Возрождения

- А) возрождение китайских традиций Б) возрождение индийских традиций
 В) возрождение античных традиций

7. Контрольный вопрос. Вспомните и назовите, кто впервые ввел термин «готика», с целью отделить «старое» Средневековое искусство от «нового» искусства Возрождения?

- А) Джорджо Вазари
 Б) Генрих Шиман В) Артур Эванс

8. Контрольный вопрос. Выявите основные принципы, характерные искусству Маньеризма

- А) светотеневые диссонансы, преувеличенная экспрессивность поз, удлиненность пропорций фигур, использованию так называемой «змеевидной» линии
 Б) следование византийским иконографическим канонам
 В) следование древнеегипетским канонам

9. Контрольное задание. К какому периоду относится произведение

- А) Древний мир
 Б) Средневековье
 В) Ренессанс



10. Контрольное задание. К какому периоду относится произведение

- А) Древний мир
 Б) Ренессанс
 В) Средневековье



11. Контрольный вопрос. Расположите живописные произведения в необходимой последовательности в зависимости от времени их создания

- А) 2-3-1
 Б) 1-2-3
 В) 3-1-2



1



2

3



12. Контрольный вопрос. Расположите живописные произведения в необходимой последовательности в зависимости от времени их создания

А)2-3-1

Б)1-2-3

В)3-1-2

1



2



3



13. Контрольный вопрос. Расположите живописные произведения в необходимой последовательности в зависимости от времени их создания

А)2-3-1

Б)1-2-3

В)3-1-2



1

2



3



14. Контрольный вопрос. Расположите живописные произведения в необходимой последовательности в зависимости от времени их создания

А)2-3-1

Б)1-2-3

В)3-1-2



3



2

15. Контрольный вопрос.

живописные произведения в
последовательности в
времени их создания

А)2-3-1

Б)1-2-3

В)3-1-2

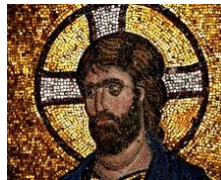


Расположите
необходимой
зависимости от



1

2



3

16. Контрольный вопрос. Расположите живописные произведения в необходимой последовательности в зависимости от времени их создания

А)2-3-1

Б)1-2-3

В)3-1-2



1

2



3

17. Контрольный вопрос.

живописные произведения в необходимой последовательности в зависимости от времени
их создания

А)2-3-1

Б)1-2-3

В)3-1-2

Расположите

1



2



3



18. Контрольный вопрос. Расположите живописные произведения в необходимой последовательности в зависимости от времени их создания

А)2-3-1

Б)1-2-3

В)3-1-2

1



2



3

19. Контрольный вопрос. Расположите живописные произведения в необходимой последовательности в зависимости от времени их создания

А)2-3-1

Б)1-2-3

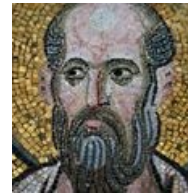
В)3-1-2

1



2

3



20. Контрольный вопрос. Расположите живописные произведения в необходимой последовательности в зависимости от времени их создания

А)2-3-1

Б)1-2-3

В)3-1-2



1



2



3

Перечень контрольных заданий и (или) вопросов для оценки сформированности компетенции ОПК-1 (контролируемый индикатор достижения компетенции ОПК-1.2)

1. Контрольный вопрос. Раскройте особенности стиля классицизм

А)Представители классицизма находили воплощение своих общественных идеалов в Древней Греции и республиканском Риме

Б)Получил свое название от характерного для данного стиля орнамента рокайль

В)реализм, народность, яркая жизнерадостность, торжественная праздничность образов

2. Контрольный вопрос. Какая живописная техника становится господствующей в 16 в.

А)темпера

Б)мозаика

В)масло

3. Контрольный вопрос. Раскройте особенности живописи Никола Пуссена

А)основатель английской школы живописи XVIII века; его живописные произведения явились правдивым отображением жизни различных слоев английского общества и были проникнуты правдивыми критическими тенденциями

Б)обращался к аллегорическим и мифологическим сюжетам; писал также наряднококетливые портреты и сцены с обнаженной натурой

В)основатель французского классицизма; он создал так называемый «героический пейзаж»; в изображении фигур мастер следовал античным традициям

4. Контрольный вопрос. Раскройте особенности живописи Рембрандта ван Рейна

А)характерны театральные, маскарадные сюжеты

Б)голландский живописец XVII в., непревзойденный мастер живописи и графики, создававший произведения практически во всех жанрах: портреты, натюрморты, пейзажи, жанровые сцены, картины на библейские, мифологические и исторические сюжеты

В)художник был последним представителем легкого, изящного стиля рококо

5. Контрольный вопрос. Раскройте особенности живописи Питера Пауля Рубенса

А)художник черпал свои сюжеты в народных обычаях, баснях и пословицах

Б)живопись отличалась строгой изысканностью композиции и тонкой сдержанностью колорита, он акцентировал утонченный аристократизм образов

В)глава фламандской школы живописи XVII в., создатель огромных барочных патетических композиций, то запечатлевающих апофеоз героя, то исполненных трагизма; сила пластического воображения, динамичной форм и ритмов, торжество декоративного начала составляет основу его творчества

6. Контрольный вопрос. Выявите основные принципы, лежащие в основе написания картин Антуана Ватто, Франсуа Буше, Жана Оноре Фрагонара

А)преобладали пейзажи, мифологические и современные галантные темы, пасторальный жанр (пастушеские сцены)

Б)искусство проникнуто трагизмом и мистической экзальтацией

В)сочетание изощренную средневековую фантастику, порожденные безграничным воображением гротескные образы с фольклорно-сатирическими и нравоучительными тенденциями

7. Контрольный вопрос. Выявите основные принципы живописи Питера Хооха, Адриана ван Остаде

А)Для голландской живописи XVII в. были характерны сюжеты бытового жанра: сцены их быта состоятельных бюргеров и сцены из крестьянской жизни

Б)ориентация на античное искусство

В)изображение мифологических сюжетов

8. Контрольный вопрос. В какой стране и в какой период создано произведение

А)Голландия XVII в.

Б)Фландрия XVII в.

В)Франция XVI в.



9. Контрольный вопрос. Какую из перечисленных отличительных черт нельзя отнести к культуре Возрождения

А)индивидуализм практический и теоретический

Б)культ церковной жизни

В)особенное внимание к прошлому, к древности

10. Контрольный вопрос. В какой стране и в какой период создано произведение

А)Испания XVв.

Б)Франция XVIII в.

В)Голландия XVII в.



11. Контрольный вопрос. Вспомните и назовите автора данной картины и страну.



- А) Франс Хальс, Голландия
- Б) Никола Пуссен, Франция
- В) Микеланджело Караваджо, Италия

12. Контрольный вопрос. Вспомните и напишите автора картины

- А) Анри Матисс
- Б) Микеланджело Караваджо В) Тулуз Лотрек



13. Контрольный вопрос. Вспомните и назовите автора картины

- А) Караваджо Буонарроти
- Б) Рембранд ван Рейн
- В) Карраччи Аннибале



14. Контрольный вопрос. Вспомните и напишите автора картины

- А) Рембрандт ван Рейн
- Б) Микеланджело Буонарроти
- В) Тулуз Лотрек



15. Контрольный вопрос. Вспомните и назовите автора картины

- А) Караваджо Буонарроти
- Б) Рембрандт ван Рейн
- В) Карраччи Аннибале



16. Контрольный вопрос. Вспомните и назовите автора картины

- А) Никола Пуссен
- Б) Рембрандт ван Рейн
- В) Клодт Лоррен



17. Контрольный вопрос. Вспомните и назовите автора картины

- А) Микеланджело Буонарроти
- Б) Рембрандт ван Рейн
- В) Рафаэль Санти



18. Контрольный вопрос. Вспомните и назовите автора картины

- А) Андрей Рублев
- Б) Рембрандт ван Рейн
- В) Феофан Грек



19. Контрольный вопрос. Вспомните и назовите автора картины

- А)Микеланджело Буонарроти
- Б)Рембрандт ван Рейн
- В)Леонардо да Винчи



20. Контрольный вопрос. Вспомните и назовите автора картины

- А)Микеланджело Караваджо
- Б)Рембрандт ван Рейн
- В)Карраччи Аннибале



Перечень контрольных заданий и (или) вопросов для оценки сформированности компетенции ОПК-1 (контролируемый индикатор достижения компетенции ОПК-1.3) 1.

Контрольный вопрос. К каким сюжетам обращается изобразительное искусство Возрождения

- А)сюжеты из античной мифологии и истории
- Б)сюжеты из Священного писания
- В)оба ответа верные

2. Контрольный вопрос. Первый архитектор собора Санта Мария дель Фьоре во Флоренции

- А)Джотто
- Б)Франческо Таленти
- В)Арнольфо ди Камбио

3. Контрольный вопрос. Архитектор флорентийского Палаццо Веккьо

- А)Андреа Пизано

Б)Арнольфо ди Камбио

В)Бенчи ди Чьоне

4. Контрольный вопрос. Проект какой части архитектурного ансамбля собора Санта Мария дель Фьоре во Флоренции приписывают Джотто ди Бондоне

А)баптистерий

Б)кампанила В)купол

5. Контрольный вопрос. Какой архитектор начал свою творческую деятельность как скульптор, выступив в 1401/1402 г. вместе с другими крупнейшими художниками в конкурсе на вторые бронзовые двери флорентийского баптистерия

А)Леон Баттиста Альберти

Б)Филиппо Брунеллески

В)Микелоццо ди Бартоломео

6. Контрольный вопрос. Каким образом Брунеллески достиг облегчения веса купола собора Санта Мария дель Фьоре во Флоренции А)устройством пустотелого купола с двумя оболочками

Б)устройством купола, выполненного в бетоне

В)оба ответа верные

7. Контрольный вопрос. Наиболее законченное творение Альберти в светской архитектуре

А)вилла Медичи в Поджо-а-Кайяно

Б)мавзолей для тирана Римини Сиджисмондо Малатесты

В)Палаццо Ручеллаи во Флоренции

8. Контрольный вопрос. Эпоха Возрождения в Италии. Почему она так называлась

А)Возрождение романских традиций

Б)Возрождение готических традиций

В)Возрождение античных традиций

9. Контрольный вопрос. Кто автор фрески «Поцелуй Иуды»

А)Джотто

Б)Мазаччо

В)Пьеро де ла Франческа

10. Контрольный вопрос. Кто автор полотна «Рождение Венеры»

А)Тициан

Б)Боттичелли

В)Тинторетто

11. Контрольный вопрос. Кто был автором первого портретного изображения эпохи Возрождения и как оно называлось

А)«Джоконда» Леонардо да Винчи

Б)«Юдифь» Джорджоне

В)«Мадонна» Пармиджанино

12. Контрольный вопрос. Какой город не является центром культуры раннего Возрождения

А)Падуя

Б)Фивы

В)Флоренция

13. Контрольный вопрос. Какой период не является периодом эпохи Возрождения?

А)Чинквиченто

Б)Треченто

В)Пиноккоченто

14. Контрольный вопрос. Знаменитый немецкий художник, автор цикла гравюр «Апокалипсис», одна из которых – «Четыре всадника»?

А)Альбрехт Дюрер

Б)Лукас Кранах Старший

В)Ганс Гольбейн Младший

15. Контрольный вопрос. Какой нидерландский художник написал картину «Слепые»

А)Ян ван Эйк

Б)Иероним Босх

В)Питер Брейгель Старший

16. Контрольный вопрос. Северное Возрождение. Отличие от итальянского Возрождения

А)Продолжение готических традиций

Б)Возрождение античных традиций

В)Продолжение египетских традиций

17. Контрольный вопрос. Какого выдающегося художника называли «певцом мадонн»; он был автором «Сикстинской мадонны»

А)Джованни Беллини

Б)Паоло Веронезе

В)Рафаэль

18. Контрольный вопрос. Кто автор полотна «Рождение Венеры»

А)Тициан

Б)Боттичелли

В)Тинторетто

19. Контрольный вопрос. Кто автор полотна «Возвращение блудного сына»

А)Рембрандт

Б)Рафаэль

В)Боттичелли

20. Контрольный вопрос. Кто автор полотна «Саския»

А)Тициан

Б)Джотто

В) Рембрандт

6 семестр

Перечень контрольных заданий и (или) вопросов для оценки сформированности компетенции ОПК-1 (контролируемый индикатор достижения компетенции ОПК-1.1)

1. Контрольный вопрос. Раскройте особенности стиля Ампира

А) изображение исторических персонажей, жертвующих во благо Отечества собственной жизнью

Б) критическое отношение к действительности, сатира, высмеивание пороков общества В) галантные сцены, игривость, богатая палитра, романтизм сюжетов

2. Контрольный вопрос. Выявите основные принципы графики Франсиско Гойя

А)эзоповым языком, в форме басни, притчи, сказания, мастер наносил метки удары порокам королевского двора и обществу в целом

Б)мастер достигал искусной передачи быстро сменяющихся эффектов освещения, ощущения свежести природы

В) художника влечет тонкая передача оттенков воздуха и света, в которых реальные предметы как бы растворяются

3. Контрольный вопрос. Выявите основные принципы живописи Эжена Делакруа

А) остро и точно схватывает мгновение «потока жизни» большого города: неопределенное мелькание – пульсацию и глухой шум уличного движения, влажную прозрачность мгlistость воздуха

Б) стремление вырваться из тусклой повседневности, мечтательность, и вместе с тем неопределенность этих мечтаний, хрупкость внутреннего мира, яркий индивидуализм

В) завершение традиции реалистической сюжетной картины; на смену замкнутой композиции приходит принцип острого наблюдения и улавливания при помощи своеобразной композиционной «кадрировки»

4. Контрольный вопрос. Выявите основные принципы стиля бидермейер

А) осмеяние пороков современного общества

Б) обращение к аллегорическим и мифологическим сюжетам

В) любовь к истории, к легендам и сказкам, а также обращение к современным темам: городская и деревенская жизнь, гуляющая толпа, труд обыкновенных людей

5. Контрольный вопрос. Выявите основные принципы живописного направления «Назарейцы»

А) считая образцом то творчество Рафаэля Санти, то искусство Кватроченто, то немецкое Возрождение, художники тяготели к библейским сюжетам

Б) пленэрные работы, игра цветных рефлексов, состояние среды

В) живописные произведения передают поэзию национального немецкого пейзажа, пронизанного меланхолическим настроением

6. Контрольный вопрос. Сравните картины, а затем напишите, какая из них не принадлежит кисти Жака Луи Давида

А) 1

Б) 2

В) 3



2



1

3



7. Контрольный вопрос. Сравните картины, а затем напишите, какая из них не принадлежит кисти Теодора Жерико

А) 1

Б) 2

В) 3



1



2



3

8. Контрольный вопрос. Сравните произведения, а затем напишите, какое из них не принадлежит кисти Франсиско Гойя

A)1

Б)2

B)3



2

1



3

9. Контрольный вопрос. Сравните произведения, а затем напишите, какое из них не принадлежит кисти Жана Франса Милле

A)1

Б)2

В)3

1



2



3

10. Контрольный вопрос. Сравните произведения, а затем напишите, какое из них не принадлежит кисти Теодора Руссо

А)1

Б)2

В)3



2



3



1

11. . Контрольный вопрос. Вспомните и назовите автора картины

А) Франческо Борромини

Б)Эжен Делакруа

В) Доменико Грегорини



12. Контрольный вопрос. Вспомните и напишите автора картины

А) Жак Луи Давид

Б) Микеланджело Буонарроти В) Тулуз

Лотрек



13. Контрольный вопрос. Вспомните и назовите автора картины

А) Карраччи Аннибале

Б) Теодор Жерико

В) Анри Матисс



14. Контрольный вопрос. Вспомните и напишите автора картины

А) Франс Хальс

Б) Франсиско Гойя

В) К.П. Брюллов



15. Контрольный вопрос. Вспомните и назовите автора данной картины и страну.

А) Франс Хальс, Голландия

Б) Никола Пуссен, Франция

В) Франсиско Гойя, Испания



16. Контрольный вопрос. Вспомните и назовите автора данной картины и страну.

- А) Франс Хальс, Голландия
- Б) Никола Пуссен, Франция
- В) Жан Франс Милле, Франция



17. Контрольный вопрос. Вспомните и назовите автора картины

- А) Андреа Мантенья
- Б) Жан Франс Милле
- В) Джорджоне



18. Контрольный вопрос. Вспомните и назовите автора картины

- А) И.К. Айвазовский
- Б) Теодор Руссо
- В) К.П. Брюллов



19. Контрольный вопрос. Вспомните и напишите автора картины

- А) Жак Луи Давид
- Б) Микеланджело Буонарроти

В)Тулуз Лотрек



20. Контрольный вопрос. Вспомните и назовите автора картины

А)Караваджо Буонарроти

Б) Теодор Жерико

В)Карраччи Аннибале



Перечень контрольных заданий и (или) вопросов для оценки сформированности компетенции ОПК-1 (контролируемый индикатор достижения компетенции ОПК-1.2)

1. Контрольный вопрос. Вспомните и назовите автора картины

А)Джотто

Б)Рафаэль

В)Антуан Жан Гро



2. Контрольный вопрос. Вспомните и назовите автора картины

А) Антуан Жан Гро

Б)Герен

В)Жак Луи Давид



3. Контрольный вопрос. Вспомните и назовите автора картины

А)Лорен

Б)Пуссен

В)Добиньи



4. Контрольный вопрос. Вспомните и назовите автора картины

- А) Джотто
- Б) Рафаэль
- В) Милле



5. Контрольный вопрос. Вспомните и назовите автора картины

- А) Бернини
- Б) Пизано
- В) Камилль Коро



6. Контрольный вопрос. Вспомните и назовите автора картины

- А) Камилль Коро
- Б) Караваджо
- В) Рембрандт



7. Контрольный вопрос. Вспомните и назовите автора картины

- А) Дега
- Б) Моне
- В) Милле



8. Контрольный вопрос. Вспомните и назовите автора картины

- А)Рафаэль
- Б)Джотто
- В)Милле



9. Контрольный вопрос. Вспомните и назовите автора картины

- А)Перов
- Б)Поленов
- В)Аргунов



10. Контрольный вопрос. Вспомните и назовите автора картины

- А)Малевич
- Б)Кандинский
- В)Никитин



11. Контрольный вопрос. Вспомните и назовите автора картины

- А)Милле
- Б)Левицкий

В)Ватто



12. Контрольный вопрос. Вспомните и назовите автора картины

А)Буше

Б)Курбе

В)Рокотов



13. Контрольный вопрос. Вспомните и назовите автора картины

А)Рокотов

Б)Серов

В)Ларионов



14. Контрольный вопрос. Вспомните и назовите автора картины



А)Курбе

Б)Рокотов

В)Милле

15. Контрольный вопрос. Вспомните и назовите автора картины

А)Рембрандт

- Б) Джотто
- В) Аргунов



16. Контрольный вопрос. Вспомните и назовите автора картины

- А) Фальк
- Б) Шагал
- В) Левицкий



17. Контрольный вопрос. Вспомните и назовите автора картины

- А) Сарьян
- Б) Рембрандт
- В) Рокотов



18. Контрольный вопрос. Вспомните и назовите автора картины

- А) Репин
- Б) Антропов
- В) Суриков



19. Контрольный вопрос. Вспомните и назовите автора картины



- А) Рафаэль
- Б) Джотто
- В) Антропов

20. Контрольный вопрос. Вспомните и назовите автора картины

- А) Шагал
- Б) Ларионов
- В) Аргунов



Перечень контрольных заданий и (или) вопросов для оценки сформированности компетенции ОПК-1 (контролируемый индикатор достижения компетенции ОПК-1.3)

1. Контрольный вопрос. Вспомните и назовите автора картины

- А) Пуссен
- Б) Ван Гог
- В) Моне



2. Контрольный вопрос. Вспомните и назовите автора картины

- А) Дега
- Б) Моне
- В) Лорен



3. Контрольный вопрос. Вспомните и назовите автора картины

- А) Ренуар
- Б) Дега
- В) Ватто



4. Контрольный вопрос. Вспомните и назовите автора картины

- А)Моне
- Б)Милле
- В)Куррбе



5. Контрольный вопрос. Вспомните и назовите автора картины

- А)Ватто
- Б)Сезанн
- В)Моне



6. Контрольный вопрос. Вспомните и назовите автора картины

- А)Ренуар
- Б)Моне
- В)Дега



7. Контрольный вопрос. Вспомните и назовите автора картины

- А)Ренуар
- Б)Дега
- В)Моне



8. Контрольный вопрос. Вспомните и назовите автора картины

- А)Пуссен
- Б)Дега

В)Мане



9. Контрольный вопрос. Вспомните и назовите автора картины

А)Дега

Б)Ренуар

В)Писсаро



10. Контрольный вопрос. Вспомните и назовите автора картины

А)Лорен

Б)Пуссен

В)Берта Моризо



11. Контрольный вопрос. Время написания картины А)19 в.

Б)18 в.

В)17в



12. Контрольный вопрос. Время написания картины А)20 в.

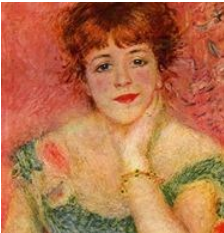
Б)19 в.

В)18 в.



13. Контрольный вопрос. Время написания картины

- А) 17в
- Б) 18в
- В) 19в



14. Контрольный вопрос. Время написания картины и страну

- А) 17в. Голландия
- Б) 19в. Франция
- В) 18в. Россия



15. Контрольный вопрос. Время написания картины

- А) 19 в. Франция
- Б) 18 в. Россия
- В) 20.в Испания



16. Контрольный вопрос. Время написания картины



- А) 15 в.
- Б) 17 в
- В) 18 в

17. Контрольный вопрос. Назовите автора и время написания картины

- А) Дейнека. 20 в.
 Б) Кандинский. 20 в.
 В) Боровиковский. 19 в.



- 18. Контрольный вопрос. Назовите автора и время написания картины** А)
 Боровиковский. 19 в.
 Б) Пуссен. 17 в.
 В) Ватто. 18 в.



- 19. Контрольный вопрос. Назовите автора и время написания картины**



- А) Боровиковский. 19 в.
 Б) Рафаэль. 16 в.
 В) Буше. 18 в.

- 20. Контрольный вопрос. Назовите автора и время написания картины**

- А) Халс. 17 в.
 Б) Боровиковский. 19 в.
 В) Фрагонар. 18 в.



Перечень контрольных заданий и (или) вопросов для оценки сформированности компетенции ОПК-1 (контролируемый индикатор достижения компетенции ОПК-1.1) 1. Контрольный вопрос. Раскройте особенности живописи В.Г.Перова, входившего в Товарищество передвижных художественных выставок

- А) интерес к реальным событиям в России; раскрытие темы социального неравенства;
- Б) интерес к античным сюжетам и языческим богам
- В) интерес к русской природе

2. Контрольный вопрос. Изложите свое мнение, каким образом повлияли русские философы «славянофилы» на художника М.В.Нестерова

- А) в пропаганде католицизма; ведущими сюжетами являлись библейские легенды
- Б) в идеализации древнегреческой истории; большую роль отводили языческой мифологии
- В) в идеализации средневековой русской истории; в важности православной веры; в качестве главного героя изображались духовные наставники и монахи

3. Контрольный вопрос. Раскройте особенности живописи В.И.Сурикова

- А) сюжеты на тему русской истории, воплощение национальных идеалов в живописи
- Б) изображение русской природы, воспевание образа богатой русской земли
- В) сюжеты на тему христианской веры, изображение в качестве главных героев библейских персонажей и монахов

4. Контрольный вопрос. Выявите основные принципы живописи А.Н.Бенуа, В.Э.Борисова-Мусатова и К.А.Сомова, принадлежащих к художественному объединению «Мир искусства»

- А) реалистичность сюжетов; в качестве главного героя изображение - крестьянина
- Б) ретроспективная мечтательность; ностальгия по предыдущим эпохам; символизм образов
- В) соответствие академическим основам живописи; героические образы исторических эпох

5. Контрольный вопрос. Выявите основные принципы, лежащие в основе написания картин художников XIX в.

- А) попытка запечатлеть сиюминутное мгновение; важное внимание уделяется передаче естественного освещения; кратковременная работа на открытом воздухе
- Б) заимствование древнеримской вывешивание героя, способного пожертвовать собственной жизнью ради великой идеи



- В) точно выверенная композиция, детальная проработка деталей картины

К. А.Коровин. Парижское кафе.

К.Моне. Бульвар Капуцинок

6. Контрольный вопрос. Выявите принципы, лежащие в основе художественного объединения «Бубновый валет»

- А) следование традициям академической школы живописи
- Б) бунтарство; ведущие ориентиры живописи - эксперименты, декоративность и фактурность
- В) изображение исторических событий; достоверность в передаче образов

7. Контрольный вопрос. Сравните картины Клода Моне «Тополя на Эпте» и

И.Э.Габара «Февральская глазурь» , а затем выявите, какие художественные приемы являются общими.

А) стремление в передаче внутреннего содержания внешних форм

Б) попытка передать состояние природы, уловить сиюминутное мгновение, атмосферу и солнечный свет

В) декоративная яркость цвета, фактурная сложность, передача объема цветом



2



3



Клод Моне «Тополя на Эпте» 1891г.

**И.Э.Габарь
ская гла-**



**«Февраль-
зуль» 1904г.**

8. Контрольный вопрос. Сравните картины, а затем напишите, какая из них не принадлежит кисти А.Н.Бенуа

А)1

Б)2

В)3

1

9. Контрольный вопрос. Выявите общие принципы, лежащие в основе здания Исторического музея В.О.Шервуда и фасада Третьяковской галереи, спроектированного В.М.Васнецовым

- А) ориентация на классическую архитектуру
- Б) обращение к мотивам древнерусского культового зодчества
- В) использование барочных элементов



В.М.Васнецов. Фасад Третьяковской галереи
В.О.Шервуд. Исторический музей в Моск- (1900-
19005гг.) ве . 1874-1883гг.

10. Контрольный вопрос. Изложите свое мнение, в чем повлияли русских философы «западники» на художника В.Е.Маковского

- А) в продвижении новых форм в искусстве; отрицании академической школы живописи Б) в интересе к реальным событиям в обществе; в пропаганде освобождения крестьян от крепостной зависимости; в качестве главного героя картин выступал русский народ
- В) в интересе к средневековой западноевропейской культуре; изображение героев мифов и легенд

11. Контрольный вопрос. Вспомните и назовите автора данной картины и страну.

- А) Франс Хальс, Голландия
- Б) Никола Пуссен, Франция В)
- В.Г.Перов, Россия



12. Контрольный вопрос. Вспомните и напишите автора картины

- А) Исаак Левитан
- Б) М.В.Нестеров
- В) Теодор Руссо



13. Контрольный вопрос. Вспомните и назовите автора картины

- А) А.П.Антропов
- Б) В.И.Суриков
- В) Густав Климт



14. . Контрольный вопрос. Вспомните и напишите автора картины

- А) В.Э.Борисов- Мусатов
- Б) В.И.Суриков
- В) В.Г.Перов



15. Контрольный вопрос. Вспомните и назовите автора картины

- А) А.П.Антропов
- Б) А.Н.Бенуа
- В) М.В.Нестеров



16. Контрольный вопрос. Вспомните и назовите автора картины

- А) В.Э.Борисов- Мусатов
- Б) К.А.Сомов
- В) В.И.Суриков



17. Контрольный вопрос. Вспомните и назовите автора картины

- А) М.В.Нестеров
- Б) К. А.Коровин
- В) А.Н.Бенуа



18. Контрольный вопрос. Вспомните и назовите автора картины

- А) В.Д. Поленов
- Б) И.Э. Грабарь
- В) В.И. Суриков



19. Контрольный вопрос. Вспомните и назовите автора картины

- А) А.Н. Бенуа
- Б) В.М. Васнецов
- В) Клод Мон



20. Контрольный вопрос. Вспомните и назовите автора картины

- А) В.М. Васнецов
- Б) Исаак Левитан
- В) А.Н. Бенуа



Перечень контрольных заданий и (или) вопросов для оценки сформированности компетенции ОПК-1 (контролируемый индикатор достижения компетенции ОПК-1.2) 1.

Контрольный вопрос. Назовите автора картины и время написания



- А)Маковский.19в.
- Б)Перов.19в.
- В)Кандинский.20в

2. Контрольный вопрос. Назовите автора картины и время написания



- А)Никитин.18в.
- Б)Дейнека.20в.
- В)Коровин.20в.

3. Контрольный вопрос. Назовите автора картины и время написания

- А)Аргунов.18в.
- Б)Фрагонар.18 в.
- В)Архипов.20в.



4. Контрольный вопрос. Назовите автора картины и время написания



- А)Кандинский.20в
- Б)Малевич.20.в
- В)Петров-Водкин.20 в.

5. Контрольный вопрос. Назовите автора картины и время написания



- А)Никитин.18в.
- Б)Буше.18 в.
- В)Кустодиев. 20 в.

- 6. Контрольный вопрос. Назовите автора картины и время написания** А)Поленов.19в.
 Б)Шишкин.19.в
 В)Перов.19.в



- 7. Контрольный вопрос. Назовите автора картины и время написания**



- А)Кандинский.20 вю
 Б)Дейнека.20.в В)Глазунов.20
 в.

- 8. Контрольный вопрос. Назовите автора произведения и время создания** А)Малевич.20
 в.
 Б)Глазунов. 20 в.
 В)Дейнека.20 в.



- 9. Контрольный вопрос. Назовите автора произведения и время создания** А)Глазунов.20 в.
 Б)Дейнека.20 в.
 В)Петров-Водкин.20 в.



10. Контрольный вопрос. Назовите автора произведения и время создания А)Глазунов.21 в.

Б)Дейнека.20 в.

В)Маковский.19 в.



11. Контрольный вопрос. Назовите автора произведения и время создания А)Малевич. 20 в.

Б)Глазунов. 21 в.

В)Дейнека.20 в.



12. Контрольный вопрос. Назовите автора произведения и время создания А)Репин.19в.

Б)Суриков.19 в.

В)Юон.20 в.



13. Контрольный вопрос. Назовите время создания произведения А)19в.

Б)20в.

В)21..



14. Контрольный вопрос. Назовите автора и время создания произведения А)Дейнека.20 в.

Б)Шишкин.19 в.

В)Кончаловский.20 в.



15. Контрольный вопрос. Назовите время создания произведения



А)20 в.

Б)19 в.

В)18в.

16. Контрольный вопрос. Назовите автора произведения

А)Дейнека

Б)Глазунов

В)Самсонов



17. Контрольный вопрос. Назовите автора произведения

А)Малевич

Б)Дейнека

В)Глазунов



18. Контрольный вопрос. Назовите время создания произведения



А)20в.

Б)21 в.

В)19в.

19. Контрольный вопрос. Назовите автора и время создания произведения А)Малевич. 20 в.

Б)Кандинский.20 в.

В)Пикассо.20 в.



20. Контрольный вопрос. Назовите автора и время создания произведения А)Шишкин.19 в.

Б)Дейнека.20.в.

В)Глазунов.20 в.



Перечень контрольных заданий и (или) вопросов для оценки сформированности компетенции ОПК-1 (контролируемый индикатор достижения компетенции ОПК-1.3)

1. Контрольный вопрос. Назовите время создания произведения А)19в.

Б)21в.

В)20в.



2. Контрольный вопрос. Назовите автора

- А) Шишкин
- Б) Петров-Водкин
- В) Малявин



3. Контрольный вопрос. Назовите время создания картины

- А) 21 в
- Б) 19 в
- В) 20 в



4. Контрольный вопрос. Назовите время создания картины

- А) 19 в
- Б) 20 в
- В) 21 в



5. Контрольный вопрос. Назовите автора и время создания картины А) Полenov. 19. в.
Б) Левитан. 19 в.
В) Рерих. 20 в.



6. Контрольный вопрос. Назовите автора и время создания картины



А)Сальвадор Дали. 20в.

Б)Пикассо.20 в.

В)Мондриан.20 в.

7. Контрольный вопрос. Назовите автора и время создания картины А)Глазунов. 21 в.

Б)Дейнека. 20в.

В)Кандинский. 20 в.



8. Контрольный вопрос. Назовите автора и время создания картины А)Кандинский.20 в.

Б)Малевич.20 в.

В)Кустодиев. 20 в.



9. Контрольный вопрос. Назовите автора и время создания картины А)Петров-Водкин.20 в.

Б)Дейнека.20.в В)Кончаловский.20

в.



10. Контрольный вопрос. Назовите автора и время создания картины



- А)Малевич. 20 в.
- Б)Кандинский. 20 в.
- В)Лактионов. 20 в.

11. Контрольный вопрос. Назовите автора и время создания картины А)Кустодиев.20 в.
 Б)Дейнека.20 в.
 В)Яблонская. 20 в.



12. Контрольный вопрос. Назовите автора и время создания картины



- А)Шишкин. 19 в.
- Б)Глазунов.21 в.
- В)Кончаловский. 20в.

13. Контрольный вопрос. Назовите автора и время создания картины А)Пикассо. 20 в.
 Б)Малевич. 20в.
 В)Серов.20 в.



14. Контрольный вопрос. Назовите автора и время создания картины А)Дейнека.20 в.
 Б)Глазунов. 21 в.
 В)Шилов.21 в.



15. Контрольный вопрос. Назовите автора и время создания картины А)Яблонская. 20в.
 Б)Шилов. 21 в.
 В)Кандинский.20 в.



16. Контрольный вопрос. Назовите автора и время создания картины А)Кончаловский.20 в.
 Б)Пикассо.20 в.
 В)Шилов. 21 в.



17. Контрольный вопрос. Назовите автора и время создания картины



А)Кончаловский.20 в.

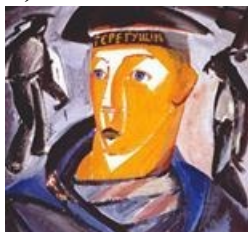
Б)Пикассо.20 в.

В)Малевич. 20в.

18. Контрольный вопрос. Назовите автора и время создания картины А)Шилов.21 в.

Б)Кандинский. 20в.

В)Татлин.20в.



19. Контрольный вопрос. Назовите автора и время создания произведения А)Татлин.20 в.

Б)Кандинский. 20 в.

В)Уорхолл.20 в.



20. Контрольный вопрос. Назовите автора и время создания произведения



А)Кончаловский.20 в.

Б)Уорхолл.20 в.

В)Лентулов. 20 в.

3. Оценочные средства (оценочные материалы) для проведения промежуточной аттестации обучающихся по дисциплине (модулю) 4 семестр

Перечень контрольных заданий и (или) вопросов для оценки сформированности компетенции ОПК-1 (контролируемый индикатор достижения компетенции ОПК-1.1) 1.

Контрольный вопрос. Выявите основные принципы, характерные для эпохи эллинизма:

А)объединение элементов греческой культуры с восточной

Б)распространение греческой культуры по всем областям эллинистического мира

В)оба варианта верные

2. Контрольный вопрос. Выявите характерные особенности скульптуры эпохи эллинизма:

А)преимущественное развитие мелкой пластики Б)создание обобщенного образа человека-гражданина

В)гипертрофированная монументальная скульптура

3. Контрольный вопрос. Выявите главное отличие римского скульптурного портрета от греческого:

- А) создание идеально прекрасного образа
- Б) передача конкретного облика модели
- В) оба варианта верны

4. Контрольное задание. Назовите страну создания сооружения

- А) Италия
- Б) Греция
- В) Египет



5. Контрольное задание. Назовите страну создания сооружения

- А) Италия
- Б) Греция
- В) Египет



6. Контрольное задание. Назовите страну создания скульптуры

- А) Испания
- Б) Египет
- В) Россия



7. Контрольное задание. Назовите страну создания скульптуры

- А) Япония
- Б) Россия
- В) Италия



8. Контрольное задание. Назовите период создания скульптуры

- А) Древний мир Б) Первобытное искусство
- В) XVI в.



9. Контрольное задание. Назовите страну создания сооружения

- А) Испания
- Б) Китай
- В) Греция



10. Контрольное задание. Назовите страну создания сооружения

- А) Россия
- Б) Египет
- В) Италия



11. Контрольный вопрос. Даны 3 исторических здания. Расположите их в определенном порядке, в соответствии со временем строительства.

- А) 1-2-3
- Б) 2-1-3
- В) 3-1-2



3



2



1

12. Контрольный вопрос. Даны 3 исторические постройки. Расположите их в определенном порядке в соответствии со временем строительства А) 3-2-1

- Б) 1-2-3
- В) 3-1-2



2



1

3



13. Контрольный вопрос. Расположите скульптуры в необходимой последовательности в зависимости от времени их создания

А) 2-3-1

Б) 1-2-3

В) 3-1-2



1

2



3



14. Контрольный вопрос. Даны 3 исторических здания. Расположите их в определенном порядке, в соответствии со временем строительства.

А) 1-2-3

Б) 2-1-3

В) 3-1-2



2



1

3



15. Контрольный вопрос. Даны 3 исторические постройки. Расположите их в определенном порядке в соответствии со временем строительства

63



1

2



3

A) 3-2-1

Б) 1-2-3

В) 3-1-2

16. Контрольный вопрос. Расположите скульптуры в необходимой последовательности в зависимости от времени их создания

A) 2-3-1

Б) 1-2-3

В) 3-1-2

1



2



3



17. Контрольный вопрос. Даны 3 исторические здания. Расположите их в определенном порядке, в соответствии со временем строительства.

A) 1-2-3

Б) 2-1-3

В) 3-1-2

1



2



3

18. Контрольный вопрос. Даны 3 исторические постройки. Расположите их в определенном порядке в соответствии со временем строительства

- A)3-2-1
 Б) 1-2-3
 В) 3-1-2



1

2



3

19. Контрольный вопрос. Расположите скульптуры в необходимой последовательности в зависимости от времени их создания

- A)2-3-1
 Б)1-2-3
 В)3-1-2



1



2

3



20. Контрольный вопрос. Расположите скульптуры в необходимой последовательности в зависимости от времени их создания

- A)2-3-1
 Б)1-2-3
 В)3-1-2



1



2



3

Перечень контрольных заданий и (или) вопросов для оценки сформированности компетенции ОПК-1 (контролируемый индикатор достижения компетенции ОПК-1.2)

1. Контрольный вопрос. Выявите основные особенности Храма Успения Богородицы (Успенский собор или Десятинная церковь 989-996 гг.)

- А) крестово-купольный тип; в плане храм образует квадрат, который делится столпами на отдельные части, называемые нефами
- Б) план в форме египетского креста
- В) план в форме латинского креста

2. Контрольный вопрос. Выявите основные особенности Собора Софии в Великом Новгороде (1045—1050 гг.)

- А) Пятинефный храм с крытыми галереями заканчивается на востоке 5 апсидами
- Б) трехнефный храм
- В) трехнефный, шестистолпный храм

3. Контрольный вопрос. Выявите основные особенности Иконы Владимирской Богоматери. Начало XII в. Константинополь А) «Одигитрия» (греч. «Путеводительница»)

- Б) «Оранта» (греч. «Молящаяся») и «Знамение»
- В) «Елеуса» (греч. «Умиление»)

4. Контрольный вопрос. Выявите основные особенности Спаса Нередицы близ Новгорода. Заложена 1198г.

- А) Шестистолпная трехкупольная церковь
- Б) Четырехстолпная трехкупольная церковь
- В) Четырехстолпная однокупольная церковь

5. Контрольный вопрос. Выявите основные особенности Иконы Дмитрия Солунского (конец 12-начало 13.в.)

- А) Характерен принцип ассиметрии в иконе
- Б) Дмитрий Солунский – воин-подвижник
- В) Дмитрий Солунский - не суровый воин-подвижник, а властитель, на которого бог руками ангела возлагает княжескую корону. Его меч - символ светской власти, твердой и непоколебимой.

6. Контрольный вопрос. Выявите основные особенности фрески Феофана Грека «Троица» в церкви Спаса Преображения на Ильине улице в Новгороде (1378 г.)

- А) Манера письма, резкая и смелая, местами неистовая, отличает творческий метод художника. Основным средством достижения эмоционального акцента служит белый мазок.
- Б) Манера письма реалистичная, с использованием светотеневой моделировки
- В) Голова изображена в профиль, глаз – в фас, плечи – в фа, руки и ноги – в профиль

7. Контрольный вопрос. Выявите особенности Грановитой палаты Московского Кремля (1487-1491 гг..)

- А) Декоративное оформление сводов готическими нервюрами-«гранями»
- Б) Декорирование витражами
- В) Декорирование зеркалами

8. Контрольный вопрос. Выявите особенности Фрески Андрея Рублева «Иисуса Христа» Успенского собора во Владимире (1408 г.)

- А) Христос изображен не как грозный судия, карающий без пощады людей. Христос Рублева - это человек, любящий людей, желающий им помочь
- Б) Христос изображен как грозный судия
- В) Христос изображен как безбородый юноша, пастырь

9. Контрольный вопрос. Выявите особенности Иконы Андрея Рублева «Троица» (1422-1427 гг.)

- А) В Иконе внимание сосредоточено на трех ангелах; они изображены восседающими вокруг престола, в центре которого помещена евхаристическая чаша с головой жертвенного тельца, символизирующего новозаветного агнца, то есть Христа
- Б) В иконе подробно изображены детали окружения святых
- В) В иконе применяется реалистическая трактовка образов святых

10. Контрольный вопрос. Выявите особенности Церкви Вознесения в селе Коломенском близ Москвы. 1532 г.

- А) Пример шатровой архитектуры
- Б) Пример купольной архитектуры
- В) Пример базиликальной архитектуры

11. Контрольный вопрос. Даны 3 исторических здания. Расположите их в определенном порядке, в соответствии со временем строительства.

- А) 1-2-3
- Б) 2-1-3
- В) 3-1-2

1



2



3

12. Контрольный вопрос. Даны 3 исторические постройки. Расположите их в определенном порядке в соответствии со временем строительства

- А) 3-2-1
- Б) 1-2-3
- В) 3-1-2



1



2



3

13. Контрольный вопрос. Расположите скульптуры в необходимой последовательности в зависимости от времени их создания

А) 2-3-1

Б) 1-2-3

В) 3-1-2



1



2



3

14. Контрольный вопрос. Расположите живописные произведения в необходимой последовательности в зависимости от времени их создания

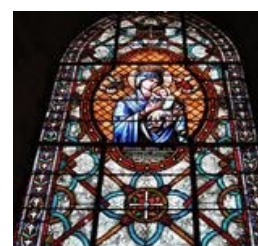
А) 2-3-1

Б) 1-2-3

В) 3-1-2



1



2

3



15. Контрольный вопрос. Расположите скульптуры в необходимой последовательности в зависимости от времени их создания

А)2-3-1

Б)1-2-3

В)3-1-2



2



3



1

16. Контрольный вопрос. Расположите исторические постройки в необходимой последовательности в зависимости от времени их создания

А)2-3-1

Б)1-2-3

В)3-1-2

1



2



3



17. Контрольный вопрос. Расположите роспись в необходимой последовательности в зависимости от времени создания

А) 2-3-1

Б) 1-2-3

В) 3-1-2

2



1



3



18. Контрольный вопрос. Расположите скульптуры в необходимой последовательности в зависимости от времени их создания

А) 1-2-3

Б) 2-1-3

В) 3-1-2

1



2



3

19. Контрольный вопрос. Расположите скульптуры в необходимой последовательности в зависимости от времени их создания

А) 1-2-3

70



Б) 2-1-3
В) 3-1-2

2



3

1

20. Контрольный вопрос. Расположите живописные произведения в необходимой последовательности в зависимости от времени их создания

- А) 2-3-1
- Б) 1-2-3
- В) 3-1-2

1



2



3

Перечень контрольных заданий и (или) вопросов для оценки сформированности компетенции ОПК-1 (контролируемый индикатор достижения компетенции ОПК-1.3) 1.

Контрольный вопрос. Что в плане представляет собой собор Парижской Богоматери?

- А) Пятинефную базилику, однефный трансепт которой, пересекая продольный корпус здания приблизительно в его середине, почти не выдается за его стены.

Б)Трехнефную базилику, однефный трансепт которой, пересекая корпус здания , далеко выдается за его пределы.

В)Однефная, перекрытая Коробовым сводом церковь.

2. **Контрольный вопрос.** Какая постройка считается первой готической постройкой и в какой стране она находится?

А)церковь аббатства Сен-Дени, Франция

Б)Реймский собор, Франция.

В) Вестминстерский дворец работы Бэрри, Англия.

3. **Контрольный вопрос.** Когда утвердился в искусствоведении термин «Готика»? А)В эпоху Возрождения.

Б)В эпоху Модерна.

В)В XX веке.

4. **Контрольный вопрос.** Какие черты отличают раннеготическую скульптуру ?

А)Анатомизм формы, четкие человеческие пропорции, смелое и яркое движение.

Б)Крупная голова, разворот плечевого пояса в фас, а головы и ног в профиль.

В)Вытянутость вверх, большая голова, крупные черты лица, слегка выдвинутые колени вперед.

5. **Контрольный вопрос.** Какие элементы и фигуры встречаются в Ажурной резьбе по камню, которая заполняет не только стрельчато-арочный верх окон, но и балюстрады галерей соборов высокой готики?

А)Геометрические фигуры, составленные из различных отрезков дуги круга, расположенных в виде листочков клевера.

Б)Геометрические фигуры: круг, квадрат, прямоугольник и треугольник

В)Растительные элементы такие как цветы розы, листья винограда, ясеня, репейника, плюща

6. **Контрольный вопрос.** Наружная каменная полуарка, передающая распор свода главного нефа внешним опорным столбам – контрфорсам ,это определение... А)Аркбутана.

Б)Фиала

В)Портала.

7. **Контрольный вопрос.** Какое из определений принадлежит тимпану?

А)Плоскость между проемом арки и лежащим на ней антаблементом или углубленная часть стены над дверью или окном, обрамленная аркой.

Б)Наружная каменная полуарка, передающая распор свода главного нефа внешним опорным столбам – контрфорсам.

В)Остроконечный декорированный фронтоны, завершающий порталы и оконные проемы готических зданий.

8. **Контрольный вопрос.** Как называется стиль, появившийся во Франции в XIII веке , как антитеза грандиозным постройкам, применяемый в основном для маленьких церквей?

А)Ранне готический

Б)Высокая готика

В)«Лучистый» стиль

9. **Контрольный вопрос.** Какое определение наиболее подходит Вимпергу?

А)Остроконечный декорированный фронтоны, завершающий порталы и оконные проемы готических зданий.

Б)Наружная каменная полуарка, передающая распор свода главного нефа внешним опорным столбам – контрфорсам

В)Глухие, только снаружи украшенные ложными горбылями остроконечные башенки, венчающие пинакли, шипцы и контрфорсы

10. Контрольный вопрос. Какое определение наиболее подходит для крестоцвета?

- А) Глухие, только снаружи украшенные ложными горбылями остроконечные башенки, венчающие пинакли, щипцы и контрфорсы
- Б) Наружная каменная полуарка, передающая распор свода главного нефа внешним опорным столбам – контрфорсам
- В) Декоративная деталь в архитектуре готики, в виде стилизованного цветка с крестообразными горизонтальными ответвлениями, завершающая башни, вимперги, пинакли.

11. Контрольный вопрос. Что в готических соборах заменяет, господствующую в 11 и 12 века, фреску? А) Витраж

- Б) Мозаика
- В) Инкрустация ценными породами дерева.

12. Контрольный вопрос. Что в переводе означает термин «Готика»? А) Высокий, стильный.

- Б) Светлый, яркий.
- В) Варварский, грубый.

13. Контрольный вопрос. Какой город стал центром развития и распространения северофранцузской пластики в середине XII века?

- А) Шартр
- Б) Лион В) Марсель.

14. Контрольный вопрос. Какая скульптурная композиция изображена над главным, средним порталом собора Парижской Богоматери?

- А) Богоматерь
- Б) Христос с апостолами
- В) Химеры

15. Контрольный вопрос. Какая из форм живописи процветает в Англии в готическую эпоху?

- А) Миниатюра.
- Б) Стенная живопись В) Живопись на стекле.

16. Контрольный вопрос. Главным новшеством, введенным зодчими готического стиля, является:

- А) Каркасная система
- Б) Стрельчатая арка
- В) Контрфорсы и аркбутаны.

17. Контрольный вопрос. Как называется своеобразный вид живописи, в котором изображение составляется из цветных расписанных стекол, соединенных между собой узкими свинцовыми полосами и охваченный железной арматурой?

- А) Декоративно - прикладное панно
- Б) витраж
- В) мозаика

18. Контрольный вопрос. В какой стране появилась «кирпичная готика»

- А) Во Франции Б) в Англии
- В) В Германии

19. Контрольный вопрос. Какой тип церквей получают распространения в эпоху поздней готики в Германии?

- А) Зальная церковь
- Б) Базилика

В)Центрические в плане церкви

20. **Контрольный вопрос.** Чем заняты северная, южная и восточная стороны экстерьера соборов высокой готики?

А)Рядом контрфорсов и опорных арок

Б)Вимпергами и фиалами

В)Крессами и готическими крестоцветами

5 семестр

Перечень контрольных заданий и (или) вопросов для оценки сформированности компетенции ОПК-1 (контролируемый индикатор достижения компетенции ОПК-1.1) 1.

Контрольное задание. В каком веке появился термин Возрождение?

А)В 15

Б)В 16

В)В 14

2. **Контрольное задание.** К какому периоду относится творчество Джованни Пизано?

А)Проторенессанс

Б)Раннее возрождение

В)Высокое возрождение

3. **Контрольное задание.** К какой школе можно отнести работы Андреа Мантенья?

А) Падуанская

Б)Умбрийская

В)флорентийская

4. **Контрольное задание.** Кто создал знаменую роспись трапезной монастыря Санта- Мария деле Грацме «Тайная вечеря»?

А)Леонардо да Винчи Б)Микеланджело

В)Джотто ди Бондоне

5. **Контрольное задание.** Творчество каких мастеров можно отнести к Маньеризму?

А)Пармиджанино

Б)Леонардо да Винчи

В)Понтормо

6. **Контрольное задание.** Образ какого сооружения в церковном зодчестве наиболее полно отвечал господствовавшему в эпоху Возрождения представлению о совершенной архитектурной форме

А)базиликальное купольное сооружение

Б)центрическое купольное сооружение

В)сооружение базиликальной формы с плоским перекрытием

7. **Контрольное задание.** У какого вида искусства в эпоху Возрождения было больше возможностей отобразить реальный мир, его красоту, богатство и разнообразие

А)живопись

Б)архитектура В)скульптура

8. **Контрольное задание.** Что в культуре Возрождения рассматривается как высший духовный авторитет, источник знаний, этических и эстетических ценностей

А)культура эпохи романики

Б)культура эпохи готики

В)культура эпохи античности

9. **Контрольное задание.** Какой этап эволюции Ренессанса в Италии называют «эпохой Данте и Джотто»

А)Маньеризм

Б)Раннее Возрождение

В)Проторенессанс

10. Контрольное задание. Архитектор флорентийского Палаццо Веккьо

- А) Андреа Пизано
- Б) Арнольфо ди Камбио
- В) Бенчи ди Чьоне

11. Контрольный вопрос. Даны 3 исторические постройки. Расположите их в определенном порядке в соответствии со временем строительства

- А) 3-2-1
- Б) 1-2-3
- В) 3-1-2



3

**12. Контрольный вопрос.** Даны 3 исторические постройки. Расположите их в определенном порядке в соответствии со временем строительства

- А) 3-2-1
- Б) 1-2-3
- В) 3-1-2



1

**13. Контрольный**

вопрос. Расположите скульптуры в необходимой последовательности в зависимости от времени их создания

- А) 2-3-1
- Б) 1-2-3
- В) 3-1-2



1 2

3

14. Контрольный вопрос. Расположите живописные произведения в необходимой последовательности в зависимости от времени их создания

А)2-3-1

Б)1-2-3

В)3-1-2

1



2



3



15. Контрольный вопрос. Расположите скульптуры в необходимой последовательности в зависимости от времени их создания

А)2-3-1

Б)1-2-3

В)3-1-2

1



2



3

16. Контрольный вопрос. Расположите исторические постройки в необходимой последовательности в зависимости от времени их создания

А)2-3-1

Б)1-2-3

В)3-1-2



1



2

3



17. Контрольный вопрос. Расположите роспись в необходимой последовательности в зависимости от времени создания

А)2-3-1

Б)1-2-3

В)3-1-2



1

2



3

18. Контрольный вопрос. Расположите скульптуры в необходимой последовательности в зависимости от времени их создания

А) 1-2-3

Б) 2-1-3

В) 3-1-2



1



2



3

19. Контрольный вопрос. Расположите скульптуры в необходимой последовательности в зависимости от времени их создания

А) 1-2-3

Б) 2-1-3

В) 3-1-2



1

2



3

20. Контрольный вопрос. Расположите живописные произведения в необходимой последовательности в зависимости от времени их создания

А)2-3-1

Б)1-2-3

В)3-



1-2

2

3



3

Перечень контрольных заданий и (или) вопросов для оценки сформированности компетенции ОПК-1 (контролируемый индикатор достижения компетенции ОПК-1.2)

1.Контрольный вопрос. Назовите автора картины

А)Диего Веласкес

Б) Рембрандта ван Рейн

В)Франс Халс



2. Контрольный вопрос. Сравните картины, а затем напишите, какая из них не принадлежит кисти Рембрандта ван Рейна

А)1

Б)2

В)3



3. Контрольный вопрос. Сравните картины, а затем напишите, какая из них не принадлежит кисти Питера Пауля Рубенса

А)1

Б)2

В)3



4. Контрольный вопрос. Сравните картины, а затем напишите, какая из них не принадлежит кисти Диего Веласкеса

А)1

Б)2

В)3



2



3

1

5. Контрольный вопрос. Сравните картины, а затем напишите, какая из них не принадлежит кисти Яна Вермеера Делфтского

A)1

Б)2

В)3



2



3



1

6. Контрольный вопрос. Сравните картины, а затем напишите, какая из них не принадлежит кисти Яна Вермеера Делфтского

А)1

Б)2

В)3



2



3



1

7. Контрольный вопрос. Сравните картины, а затем напишите, какая из них не принадлежит кисти Франсуа Буше

- A)1
- Б)2
- В)3



2



1

3



8. Контрольный вопрос. Сравните картины, а затем напишите, какая из них не принадлежит кисти Жана Антуана Ватто

- A)1
- Б)2
- В)3

1



2



3



9. Контрольный
затем напишите, какая из
Жана Оноре Фрагонара

А)1

Б)2

В)3

вопрос. Сравните картины, а
них не принадлежит кисти



2



1



3

10. Контрольный вопрос. Сравните картины, а затем напишите, какая из них не
принадлежит кисти Жана Антуана Ватто

А)1

Б)2

В)3



2



3



1

11. Контрольный вопрос. Сравните картины, а затем напишите, какая из них не принадлежит кисти Диего Веласкеса

- А)1
Б)2
В)3



2



1



3

12. Контрольный вопрос. Сравните картины, а затем напишите, какая из них не принадлежит кисти Диего Веласкеса

- А)1
Б)2
В)3

1



2



3



13. Контрольный вопрос. Сравните картины, а затем напишите, какая из них не принадлежит кисти Рембрандта ван Рейна

- А)1
Б)2
В)3

1



2



3



14. Контрольный вопрос. Сравните картины, а затем напишите, какая из них не принадлежит кисти Рембрандта ван Рейна

А)1

Б)2

В)3

1



2



3



15. Контрольный вопрос. Сравните картины, а затем напишите, какая из них не принадлежит кисти Рембрандта ван Рейна

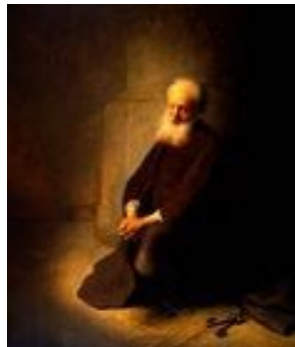
А)1

Б)2

В)3



2



3

16. Контрольный вопрос. Сравните картины, а затем напишите, какая из них не принадлежит кисти Рембрандта ван Рейна

- A)1
- Б)2
- В)3



1



2



3

17. Контрольный вопрос. Сравните картины, а затем напишите, какая из них не принадлежит кисти Рембрандта ван Рейна

- A)1

Б)2

В)3



2



1

3



18. Контрольный вопрос. Сравните картины, а затем напишите, какая из них не принадлежит кисти Рембрандта ван Рейна

А)1

Б)2

В)3



2



1

3



19. Контрольный вопрос. Сравните картины, а затем напишите, какая из них не принадлежит кисти Рембрандта ван Рейна

А)1

Б)2

В)3

1



2



3



20. Контрольный вопрос. Сравните картины, а затем напишите, какая из них не принадлежит кисти Рембрандта ван Рейна

А)1

Б)2

В)3

1

2



3



Перечень контрольных заданий и (или) вопросов для оценки сформированности компетенции ОПК-1 (контролируемый индикатор достижения компетенции ОПК-1.3) 1.

Контрольный вопрос. Назовите автора и время создания произведения А)Рафаэль, 16 в.

Б)Гойя, 18 в

В)Гойен, 17 в.



2. Контрольный вопрос. Назовите автора и время создания произведения А)Снейдерс. 17в.

Б)Джорджоне.16 в.

В)Тициан.16 в.



3. Контрольный вопрос. Назовите автора и время создания произведения



А)Кранах Старший. 16 в.

Б)Джотто. 13 в.

В)Веласкес. 17 в.

4. Контрольный вопрос. Назовите автора произведения

А)Джотто

Б)Рафаэль

В)Брейгель



5. Контрольный вопрос. Назовите автора, страну и время создания произведения

А)Тициан. Италия. 16в.

Б)Джорджоне. Италия 16 в.

В)Халс. Голландия. 17 в.



6. Контрольный вопрос. Назовите автора, страну и время создания произведения

А)Рафаэль. Италия. 16 в.

Б)Пуссен. Франция. 17 в.

В)Снейдерс. Фландрия. 17в



7. Контрольный вопрос. Назовите автора, страну и время создания произведения

А)Караваджо.Италия.17в.

Б)Микеланджело. Италия. 16 в.

В)Андрей Рублев. Древняя Русь.15в.



8. Контрольный вопрос. Назовите страну и время создания произведения А)Голландия, 17 в.

Б)Древняя Русь, 15 в

В)Италия,16в.



9. Контрольный вопрос. Назовите автора, страну и время создания произведения

А)Джотто. Италия13 в.

Б)Андрей Рублев. Древняя Русь.15 в.

В)Брейгель. Нидерланды.16в.



10. Контрольный вопрос. Назовите автора, страну и время создания произведения

А)Брунеллески.Италия.14в.

Б)Джорджоне. Италия. 16в.

В)Ян Вермеер Дельфтский. Голландия 17 в.



11. Контрольный вопрос. Назовите автора, страну и время создания произведения А) Ян Вермеер Дельфтский. Голландия 17 в.

Б) Хогарт. Англия. 18 в.

В) Никитин. Россия. 18 в.



12. Контрольный вопрос. Назовите автора, страну и время создания произведения



А) Терборх. Голландия 17 в.

Б) Рубенс. Фландрия. 17 в.

В) Рембрандт. Голландия. 17 в.

13. Контрольный вопрос. Назовите автора, страну и время создания произведения

А) Поленов. Россия. 19 в.

Б) Шишкин. Россия. 19 в.

В) Габриель Метсю. Голландия. 17 в.



14. Контрольный вопрос. Назовите автора, страну и время создания произведения



- А)Халс. Голландия.17 в.
- Б)Джотто. Италия 13 в.
- В)Феофан Грек. Древняя Русь. 14 век

15. Контрольный вопрос. Назовите автора, страну и время создания произведения



- А) Габриель Метсю. Голландия.17 в.
- Б) Феофан Грек. Древняя Русь. 14 век
- В)Тициан.Италия.16 в.

16. Контрольный вопрос. Назовите автора, страну и время создания произведения

- А)Рембрандт.Голландия.17 в.
- Б) Феофан Грек. Древняя Русь. 15 век
- В)Боттичелли.Италия.15 век.



17. Контрольный вопрос. Назовите автора, страну и время создания произведения

- А)Боттичелли.Италия.15 в.
- Б)Брунеллески.Италия.14 в.
- В) Феофан Грек. Древняя Русь. 15 век



18. Контрольный вопрос. Назовите автора, страну и время создания произведения



А) Боттичелли. Италия. 15 в.

Б) Феофан Грек. Россия. 15 век

В) Симон Ушаков. Россия. 17 в.

19. Контрольный вопрос. Назовите страну и время создания произведения А) Россия. 17 в.

Б) Голландия. 17 в.

В) Италия. 16 в.

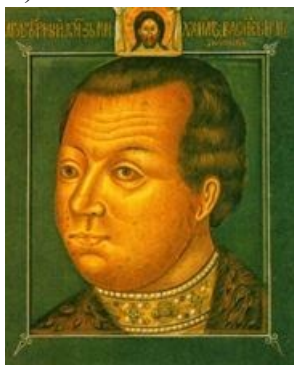


20. Контрольный вопрос. Назовите страну и время создания произведения

А) Фландрия. 17 в.

Б) Голландия. 17 в.

В) Россия. 17 в.



6 семестр

Перечень контрольных заданий и (или) вопросов для оценки сформированности компетенции ОПК-1 (контролируемый индикатор достижения компетенции ОПК-1.1) 1.

Контрольный вопрос. Выявите основную характеристику зоофорного фриза:

А) непрерывность

Б) деление на триглифы и метопы

В) отсутствие декора

2. Контрольный вопрос. Сравните картины, а затем напишите, какая из них не принадлежит кисти Никола Пуссена

А) 1

Б) 2

В) 3



1



2



3

3. Контрольный вопрос. Перед вами две картины. Назовите живописные полотна и их авторов. Выявите основные принципы, лежащие в основе произведений.

А) 1. Д. Веласкес. Менины 2. Ф.А.Малявин. Девка

Б) 1. Уильям Хогарт. Карьера Мота, 2. П.А. Федотов. Сватовство майора

В) 1. К.П. Брюллов. Итальянский полдень, 2. В.Э. Борисов-Мусатов. Автопортрет с сестрой.

1



2



4. Контрольный вопрос. Сравните картины, а затем напишите, какая из них не принадлежит кисти Уильяма Хогарта

А) 1

Б) 2

В) 3



2



3

1

5. Контрольный вопрос. Сравните картины, а затем напишите, какая из них не принадлежит кисти Эдуарда Мане

A)1

B)2

B)3



1

2



3

6. Контрольный вопрос. Сравните картины, а затем напишите, какая из них не принадлежит кисти Эдгара Дега

A)1

Б)2

В)3

1



2



3



7. Контрольный вопрос. Сравните картины, а затем напишите, какая из них не принадлежит кисти Клода Моне

А)1

Б)2

В)3

1



2



3

8 Контрольный вопрос. Сравните картины, а затем напишите, какая из них не принадлежит кисти Клода Моне

А)1

Б)2

В)3



2



3

9. Контрольный вопрос. Сравните картины, а затем напишите, какая из них не принадлежит кисти Жана Огюста Доминика Энгра

A)1

Б)2

В)3



1

2

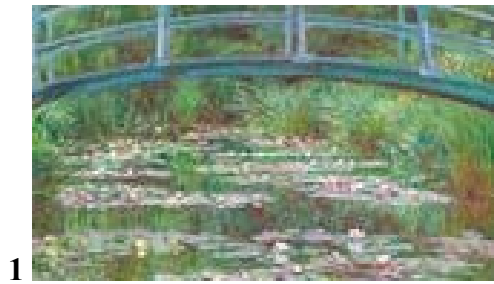
3

10. Контрольный вопрос. Сравните картины, а затем напишите, какая из них не принадлежит кисти Эдгара Дега

A)1

Б)2

В)3



2

11. Контрольный вопрос. Сравните картины, а затем напишите, какая из них не принадлежит кисти Томаса Гейнсборо

А)1

Б)2

В)3



2



3

12. Контрольный вопрос. Сравните картины, а затем напишите, какая из них не принадлежит кисти Томаса Гейнсборо

A)1

Б)2

В)3



3

13. Контрольный вопрос. Сравните картины, а затем напишите, какая из них не принадлежит кисти Томаса Гейнсборо

A)1

Б)2

В)3



1



2



3

14. Контрольный вопрос. Сравните картины, а затем напишите, какая из них не принадлежит кисти Томаса Гейнсборо

A)1

Б)2

B)3



1



2



3

15 Контрольный вопрос. Сравните картины, а затем напишите, какая из них не принадлежит кисти Томаса Гейнсборо

A)1

Б)2

B)3



2



1



3

16. Контрольный вопрос. Сравните картины, а затем напишите, какая из них не принадлежит кисти Томаса Гейнсборо

А)1

Б)2

В)3



1



2



3

17. Контрольный вопрос. Сравните картины, а затем напишите, какая из них не принадлежит кисти Томаса Гейнсборо

А)1

Б)2

В)3



1

2





3

18. Контрольный вопрос. Сравните картины, а затем напишите, какая из них не принадлежит кисти Томаса Гейнсборо

А)1

Б)2

В)3



2



1

3

19. Контрольный вопрос. Сравните картины, а затем напишите, какая из них не принадлежит кисти Томаса Гейнсборо

А)1

Б)2

В)3



2



3



20. Контрольный вопрос. Сравните картины, а затем напишите, какая из них не принадлежит кисти Томаса Гейнсборо

А)1

Б)2

В)3



2



3



Перечень контрольных заданий и (или) вопросов для оценки сформированности компетенции ОПК-1 (контролируемый индикатор достижения компетенции ОПК-1.2)

1.Контрольный вопрос. Назовите автора, страну и время создания произведения

А)Ватто.Франция.18 в.

Б)Буше.Франция.18в.

В)Аргунов. Россия.18в.



2. Контрольный вопрос. Назовите автора, страну и время создания произведения

- А) Левитан. Россия. 19 в.
- Б) Репин. Россия. 19 в.
- В) Кипренский. Россия. 19 в.



3. Контрольный вопрос. Назовите автора, страну и время создания произведения



- А) Тропинин. Россия. 19 в.
- Б) Никитин. Россия. 18 в.
- В) Лорен. Франция. 17 в.

4. Контрольный вопрос. Назовите автора, страну и время создания произведения

- А) Фрагонар. Франция. 18 в.
- Б) Буше. Франция. 18 в.
- В) Левицкий. Россия. 18 в.



5. Контрольный вопрос. Назовите автора, страну и время создания произведения

- А) Левицкий. Россия. 18 в.
- Б) Буше. Франция. 18 в.
- В) Ватто. Франция. 18 в.



6. Контрольный вопрос. Назовите автора, страну и время создания произведения



- А) Никитин. Россия. 18 в.
- Б) Левицкий. Россия. 18 в.
- В) Рейнальдс. Англия. 18 в.

7. Контрольный вопрос. Назовите автора, страну и время создания произведения А)

- Никитин. Россия. 18 в.
- Б) Рейнальдс. Англия. 18 в.
- В) Тропинин. Россия. 18 в.



8. Контрольный вопрос. Назовите автора, страну и время создания произведения

- А) Репин. Россия. 19 в.
- Б) Поленов. Россия. 19 в.
- В) Мясоедов. Россия. 19 в.



9. Контрольный вопрос. Назовите автора, страну и время создания произведения



А) Никитин. Россия. 18 в. Б) Шишкин. Россия. 19 в.

В) Репин. Россия. 19 в.

10. Контрольный вопрос. Назовите автора, страну и время создания произведения

А) Левитан. Россия. 19 в.

Б) Шишкин. Россия. 19 в.

В) Поленов. Россия. 19 в.



11. Контрольный вопрос. Назовите автора, страну и время создания произведения

А) Шишкин. Россия. 19 в.

Б) Васильев. Россия. 19 в.

В) Левитан. Россия. 19 в.



12. Контрольный вопрос. Назовите автора, страну и время создания произведения



А) Левитан. Россия. 19 в.

Б) Шишкин. Россия. 19 в.

В) Васильев. Россия. 18 в.

13. Контрольный вопрос. Назовите автора, страну и время создания произведения

А) Суриков. Россия. 19 в.

Б) Репин. Россия. 19 в.

В)Шишкин.Россия.19в.



14.Контрольный вопрос. Назовите автора, страну и время создания произведения

А)Лорен.Франция.18 в.

Б) Шишкин.Россия.19в.

В)Никитин.Россия.18в.



15.Контрольный вопрос. Назовите автора, страну и время создания произведения А)

Шишкин.Россия.19в.

Б)Васильев.Россия.19в.

В)Левитан.Россия.19в.



16.Контрольный вопрос. Назовите автора, страну и время создания произведения



А)Васильев.Россия.19в.

Б)Шишкин.Россия.19в.

В)Левитан.Россия.19в.

17.Контрольный вопрос. Назовите автора, страну и время создания произведения

А)Левитан.Россия.19в.

Б)Миле.Франция.19 в.

В)Лорен.Франция.18в.



18.Контрольный вопрос. Назовите автора, страну и время создания произведения



- А) Саврасов. Россия. 19 в.
- Б) Шишкин. Россия. 19 в.
- В) Левитан. Россия. 19 в.

19. Контрольный вопрос. Назовите автора, страну и время создания произведения



- А) Васильев. Россия. 19 в.
- Б) Шишкин. Россия. 19 в.
- В) Саврасов. Россия. 19 в.

20. Контрольный вопрос. Назовите автора, страну и время создания произведения

- А) Лорен. Франция. 17 в.
- Б) Шишкин. Россия. 19 в.
- В) Саврасов. Россия. 19 в.



Перечень контрольных заданий и (или) вопросов для оценки сформированности компетенции ОПК-1 (контролируемый индикатор достижения компетенции ОПК-1.3)

1. Контрольный вопрос. Назовите автора, страну и время создания произведения



- А) Теодор Руссо. Франция. 19 в.
- Б) Шишкин. Россия. 19 в.
- В) Саврасов. Россия. 19 в.

2. Контрольный вопрос. Назовите автора, страну и время создания произведения

- А) Репин. Россия. 19 в.
- Б) Руссо. Франция. 19 в.
- В) Маковский. Россия. 19 в.



3. Контрольный вопрос. Назовите автора, страну и время создания произведения

- А) Левитан. Россия. 19в.
 Б) Шишкин. Россия. 19в.
 В) Мясоедов. Россия. 19в.



4. Контрольный вопрос. Назовите автора, страну и время создания произведения



- А) Левитан. Россия. 19в.
 Б) Шишкин. Россия. 19в.
 В) Поленов. Россия. 19в.

5. Контрольный вопрос. Назовите автора, страну и время создания произведения

- А) Ге. Россия. 19в.
 Б) Суриков. Россия. 19в.
 В) Поленов. Россия. 19в.



6. Контрольный вопрос. Назовите автора, страну и время создания произведения

- А) Рембрандт. Голландия. 17в.
 Б) Караваджо. Италия. 17в.
 В) Репин. Россия. 19в.



7. Контрольный вопрос. Назовите автора, страну и время создания произведения



- А) Рембрандт. Голландия. 17в.

Б)Пуссен.Франция.17.в.

В)Поленов.Россия.19в.

8. Контрольный вопрос. Назовите автора, страну и время создания произведения

А)Саврасов.Россия.19в.

Б)Васильев.Россия.19в.

В)Суриков.Россия.19в.



9. Контрольный вопрос. Назовите автора, страну и время создания произведения

А)Репин.Россия.19в.

Б)Суриков.Россия.19в.

В)Савицкий.Россия.19в.



10. Контрольный вопрос. Назовите автора, страну и время создания произведения

А)Репин.Россия.19в.

Б)Савицкий.Россия.19в.

В)Суриков.Россия.19в.



11. Контрольный вопрос. Назовите автора, страну и время создания произведения

А)Крамской.Россия.19в.

Б)Репин.Россия.19в.

В)Левитан.Россия.19в.



12. . Контрольный вопрос. Назовите автора, страну и время создания произведения

А)Левитан.Россия.19в.

Б)Поленов.Россия.19в.

В)Перов.Россия.19в.



13. Контрольный вопрос. Назовите автора, страну и время создания произведения

А)Поленов.Россия.19в.

Б)Перов.Россия.19в.

В)Суриков.Россия.19в.



14. Контрольный вопрос. Назовите автора, страну и время создания произведения

А)Перов.Россия.19в.

Б)Серов.Россия.19в.

В)Репин.Россия.19в.



15. Контрольный вопрос. Назовите автора, страну и время создания произведения

А)Поленов.Россия.19в.

Б)Суриков.Россия.19.в.

В)Репин.Россия.19в.



16. Контрольный вопрос. Назовите автора, страну и время создания произведения



А)Левитан.Россия.19в.

Б)Крамской.Россия.19в.

В)Моне.Франция.19в.

17. Контрольный вопрос. Назовите автора, страну и время создания произведения

А)Саврасов.Россия.19в.

Б)Моне.Франция.19в.

В)Ге.Россия.19в.



18. Контрольный вопрос. Назовите автора, страну и время создания произведения

А)Перов.Россия.19в.

Б)Савицкий.Россия.19в.

В)Суриков.Россия.19в.



19. Контрольный вопрос. Назовите автора, страну и время создания произведения



А)Курбье.Франция.19в.

Б)Миле.Франция.19в.

В)Шишкин.Россия.19в.

20. Контрольный вопрос. Назовите автора, страну и время создания произведения

А)Репин.Россия.19в.

Б)Курбе.Франция.19в.

В)Моне.Франция.19 в.



7 семестр

Перечень контрольных заданий и (или) вопросов для оценки сформированности компетенции ОПК-1 (контролируемый индикатор достижения компетенции ОПК-1.1)

□ 1. Контрольный вопрос. Назовите автора «Герники»

- А) Сальвадор Дали
- Б) Пабло Пикасо
- В) Анри Матисс

2. Контрольный вопрос. Кто является ярчайшим представителем фовизма

- А) Сальвадор Дали
- Б) Пабло Пикасо
- В) Анри Матисс

3. Контрольный вопрос. Кто является ярчайшим представителем сюрреализма

- А) Сальвадор Дали
- Б) Гуго ван дер Гус
- В) Гюстав Курбе

4. Контрольный вопрос. Назовите художника, не являющегося кубистом

- А) Ф. Брунеллески
- Б) Ж. Брак
- В) П. Пикассо

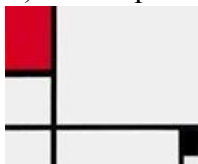
5. Контрольный вопрос. Назовите автора произведения

- А) П. Сезанн
- Б) А. ван Дейк
- В) К. Малевич



6. Контрольный вопрос. Назовите автора произведения

- А) В. Кандинский
- Б) А. Дюрер
- В) П. Модриан



7. Контрольное задание. Назовите автора произведения

- А) В. Кандинский
- Б) П. Сезанн

В)А. Ватто



8. Контрольное задание. Назовите основоположников абстракционизма

А)Уильям Хогарт, Джошуа Рейнолдс, Томас Гейнсборо

Б)В. Кандинский, П. Мондриан, К. Малевич

В)Ван Гог, Поль Гоген, Анри Тулуз Лотрек

9. Контрольное задание. Бельгийский постимпрессионист, художник с трагической судьбой, автор знаменитых картин: «Подсолнухи», «Красные виноградники», «Автопортрет с трубкой»

А)Гоген

Б)Сезанн

В)Ван Гог

10. Контрольное задание. Как называли художников-новаторов, так называемых «впечатленцев»: К. Моне, Ренуара, Дега, Писсаро

А)реалисты

Б)классицисты

В)импрессионисты

11. Контрольный вопрос. Сравните картины, а затем напишите, какая из них не принадлежит кисти Исаака Левитана А)1

Б)2



В)3



3

1

12. Контрольный вопрос. Сравните картины, а затем напишите, какая из них не принадлежит кисти Исаака Левитана

А)1

Б)2

В)3

1



2



3



13. Контрольный вопрос. Сравните картины, а затем напишите, какая из них не принадлежит кисти Виктора Михайловича Васнецова

А)1

Б)2

В)3



2



1

3



14. Контрольный вопрос. Сравните картины, а затем напишите, какая из них не принадлежит кисти Виктора Михайловича Васнецова

- А)1
Б)2
В)3



1



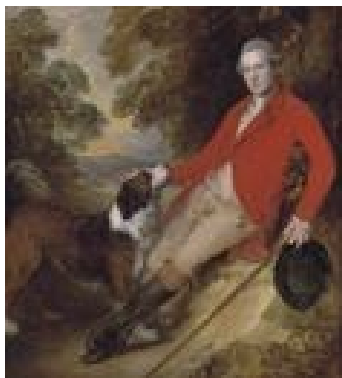
2



3

15 Контрольный вопрос. Сравните картины, а затем напишите, какая из них не принадлежит кисти Виктора Михайловича Васнецова

- А)1
Б)2
В)3



1



2



3

16. Контрольный вопрос. Сравните картины, а затем напишите, какая из них не принадлежит кисти Ивана Николаевича Крамского

А)1

Б)2

В)3



3

17. Контрольный вопрос. Сравните картины, а затем напишите, какая из них не принадлежит кисти Ивана Николаевича Крамского

А)1

Б)2

В)3

1



2



3



18. Контрольный вопрос. Сравните картины, а затем напишите, какая из них не принадлежит кисти Ивана Николаевича Крамского

А)1

Б)2

В)3

1



2



3



19. Контрольный вопрос. Сравните картины, а затем напишите, какая из них не принадлежит кисти Ивана Николаевича Крамского

А)1

Б)2

В)3

1



2



3

Сравните
какая из них
принадлежит
Николаевича

- А)1
Б)2
В)3

1



20. Контрольный вопрос.
картины, а затем напишите,
не
кисти Ивана
Крамского

2



3

Перечень контрольных заданий и (или) вопросов для оценки сформированности компетенции ОПК-1 (контролируемый индикатор достижения компетенции ОПК-1.2) 1. Контрольный вопрос. Кто из русских художников был преподавателем в европейской высшей архитектурной и художественной школе, именуемой “Баухауз”

- А)Татлин
Б)Врубель
В)Кандинский

2. Контрольный вопрос. Ключевым образом супрематической живописи К.Малевича является

- А)“Чёрный квадрат”
Б)“Супрематизм” В)“Крестьянка”

3. Контрольный вопрос. Кто не был представителем кубофутуристического направления А)Л.Попова

Б)З.Серебрякова В)Н.Удальцова

4. **Контрольный вопрос. Направление в авангардистском искусстве России, основанное в 1913г. К.Малевичем**

А)Примитивизм Б)Супрематизм

В)Сюрреализм.

5. **Контрольный вопрос. В каком городе прожил последние годы М. Шагал**

А)Лондон

Б)Москва

В)Париж

6. **Контрольный вопрос. Какая из картин принадлежит кисти К. Петрова-Водкина**

А)“Заморские гости”

Б)“Царевна-лебедь”

В)“Купание красного коня”

7. **Контрольный вопрос. Кто был создателем обширной серии работ из солдатской жизни**

А)М. Ларионов

Б)Н. Гончарова

В)А. Лентулов

8. **Контрольный вопрос. В состав какого объединения не входил В. Кандинский** А)«Мир искусства»

Б)«Фаланга»

В)«Синий всадник»

9. **Контрольный вопрос. Архитектор, основатель и ведущий мастер школы органической архитектуры** А)Фрэнк Ллойд Райт

Б)Луис Салливен

В)Альвар Аалто

10. **Контрольный вопрос. В какой стране было создано объединение«Де Стил»** А)Германия

Б)СССР

В)Голландия

11. **Контрольный вопрос. Как буквально переводится название «Баухауз»**

А)рациональный дом

Б)новый дом

В)строительный дом

12. **Контрольный вопрос. Какой архитектор является автором общеизвестной формулы: «Дом - машина для жилья»**

А)В. Гропиус

Б)Ф.Л.Райт

В)Ле Корбюзье

13. **Контрольный вопрос. Наиболее популярный декоративный мотив ар деко**

А)мотив волны

Б)узор клавиш фортепьяно

В)удар бича

14. **Контрольный вопрос. Наиболее популярные декоративные мотивы русского модерна** А)мотив волны

Б)узор клавиш фортепьяно

В)удар бича

15. **Контрольный вопрос. На фасаде какого здания воспроизведено более ста видов животных и растений** А)Дом Ботинес в Леоне

Б)Каса Батло

В)храм Святого Семейства в Барселоне

16. Контрольный вопрос. Какая из перечисленных построек не завершена до сих пор

А)Дом Ботинес в Леоне

Б)Каса Батло

В)храм Святого Семейства в Барселоне

17. Контрольный вопрос. Кто был президентом венского Сецессиона

А)Отто Вагнер

Б)Густав Климт В)Ханс

Макарт

18. Контрольный вопрос. Какой материал составляет конструктивную основу оформления входов в парижское метро, выполненных Э. Гимаром

А)стекло

Б)железобетон

В)кованный металл

19. Контрольный вопрос. Наименование стиля в Германии

А)сецессион

Б)югендстиль

В)Либерти

20. Контрольный вопрос. Наименование стиля в Австрии

А)сецессион

Б)югендстиль В)Либерти

Перечень контрольных заданий и (или) вопросов для оценки сформированности компетенции ОПК-1 (контролируемый индикатор достижения компетенции ОПК-1.3 1.

Контрольный вопрос. Назовите автора, страну и время создания произведения

А)Сезанн. Франция.19в

Б)Моне.Франция.19в

В)Альфонс Муха.Чехия.20в



2. . Контрольный вопрос. Назовите страну и время создания произведения А)Россия.20в

Б)Россия21в.

В)США.20в.



3 Контрольный вопрос. Назовите автора, страну и время создания произведения

А)Кндинский.Россия.20в.

Б)Ларионов.Россия.20в.

В)В.Ф.Сорокин.Россия.Тула.20в.



4. Контрольный вопрос. Назовите автора, страну и время создания произведения

А)Малевич.Россия.20в.

Б)Кончаловский.Россия.20в.

В)А.П.Крылов.Россия.Тула.20в.



5. Контрольный вопрос. Назовите автора, страну и время создания произведения

А)В.Б.Власов.Россия.Тула.20в

Б)И.Левитан.Россия.19в.

В)И.И.Шишкин.Россия.19в.



6. Контрольный вопрос. Назовите страну и время создания произведения А)Россия.20в.

Б)Россия.21в.

В)Англия.20в.



7. Контрольный вопрос. Назовите страну и время создания произведения А) Россия.20в.

Б)Россия.19в.

В)Россия.18в.



8. Контрольный вопрос. Назовите страну и время создания произведения



А) Россия.20в.

Б)Россия.19в.

В)Россия.18в.

9. Контрольный вопрос. Назовите автора, страну и время создания произведения

А)Ларионов.Россия.20в.

Б)П.Кончаловский.Россия.20в.

В)А.П.Крылов.Россия.Тула.20в.



10.Контрольный вопрос. Назовите автора,страну и время создания произведения

А)И.И.Шишкин.Россия.19в.

Б)В.Д.Поленов.Россия.19в.

В) А.П.Крылов.Россия.Тула.20в.



11.Контрольный вопрос. Назовите автора, страну и время создания произведения



- А) Куприн.Россия.20в.
- Б)Ларионов.Россия.20в.
- В)Родченко.Россия.20.

12.Контрольный вопрос. Назовите автора, страну и время создания произведения

- А)А.Майоров.Россия.Тула.20в.
- Б)В.Кандинский.Россия.20в
- В)П.Кончаловский.Россия.20в.



13.Контрольный вопрос. Назовите время создания произведения А)20в.

- Б)19в.
- В)18.



14.Контрольный вопрос. Назовите автора, страну и время создания произведения

- А)В.Кандинский.Россия.20в.
- Б)К.Малевич,Россия.20в.
- В)В.Гришаков.Россия.Тула.21 в.



15. Контрольный вопрос. Назовите автора, страну и время создания произведения

- А) И. Щербино. Россия. Тула. 21 в.
- Б) И. Левитан. Россия. 19 в.
- В) Ф. Васильев. Россия. 19 в.



16. Контрольный вопрос. Назовите автора, страну, город и время создания произведения

- А) А. Крылов. Россия. Тула. 20 в.
- Б) А. Родченко. Россия. Москва. 20 в.
- В) В. Степанова. Россия. Москва. 20 в.



17. Контрольный вопрос. Назовите автора, страну, город и время создания произведения

- А) И. Щербино. Россия. Тула. 21 в.
- Б) И. Шишкин. Россия. Елабуга. 19 в.
- В) И. Левитан. Россия. Плес. 9 в.



18.Контрольный вопрос. Назовите автора, страну, город и время создания произведения



- А) В.Степанова.Россия.Москва.20в.
- Б) А.Крылов.Россия.Тула.20в.
- В) А.Родченко.Россия.Москва.20в.

19.Контрольный вопрос. Назовите автора, страну, город и время создания произведения

- А) А.Крылов.Россия.Тула.20в.
- Б)К.Малевич.Белоруссия.Витебск.20в.
- В) В.Степанова.Россия.Москва.20в.



20.Контрольный вопрос. Назовите автора, страну, город и время создания произведения

- А)В.Шатров.Россия.Тула.20в.
- Б)В.Кандинский.Россия.Москва.20в.
- В) А.Родченко.Россия.Москва.20в.

