

МИНОБРНАУКИ РОССИИ

Федеральное государственное бюджетное
образовательное учреждение высшего образования
«Тульский государственный университет»

Институт горного дела и строительства
Кафедра «Городского строительства, архитектуры и дизайна»

Утверждено на заседании кафедры
«ГСАиД»
«17» января 2023 г., протокол № 6

Заведующий кафедрой ГСАиД
_____ К.А. Головин

**ФОНД ОЦЕНОЧНЫХ СРЕДСТВ (ОЦЕНОЧНЫЕ МАТЕРИАЛЫ) ДЛЯ
ПРОВЕДЕНИЯ ТЕКУЩЕГО КОНТРОЛЯ УСПЕВАЕМОСТИ И ПРО-
МЕЖУТОЧНОЙ АТТЕСТАЦИИ ОБУЧАЮЩИХСЯ ПО ДИСЦИПЛИНЕ
(МОДУЛЮ)**

«Академическая живопись и колористика в дизайне»

**основной профессиональной образовательной программы
высшего образования – программы бакалавриата**

по направлению подготовки
54.03.01 Дизайн

с направленностью (профилем)
«Дизайн»

Форма обучения: *очная*

Идентификационный номер образовательной программы: 540301-04-23

Тула 2023 год

ЛИСТ СОГЛАСОВАНИЯ
фонда оценочных средств (оценочных материалов)

Разработчик(и):

Волкова А.А. стар. Преп.


(ФИО, должность, ученая степень, ученое звание)



(подпись)

Кулешова А.И. к. пед. н., доцент

(ФИО, должность, ученая степень, ученое звание)



(подпись)

1. Описание фонда оценочных средств (оценочных материалов)

Фонд оценочных средств (оценочные материалы) включает в себя контрольные задания и (или) вопросы, которые могут быть предложены обучающемуся в рамках текущего контроля успеваемости и промежуточной аттестации по дисциплине (модулю). Указанные контрольные задания и (или) вопросы позволяют оценить достижение обучающимся планируемых результатов обучения по дисциплине (модулю), установленных в соответствующей рабочей программе дисциплины (модуля), а также сформированность компетенций, установленных в соответствующей общей характеристике основной профессиональной образовательной программы.

Полные наименования компетенций и индикаторов их достижения представлены в общей характеристике основной профессиональной образовательной программы.

2. Оценочные средства (оценочные материалы) для проведения текущего контроля успеваемости обучающихся по дисциплине (модулю)

Перечень контрольных заданий и (или) вопросов для оценки сформированности компетенции *ОПК-4* (контролируемый индикатор достижения компетенции *ОПК-4.1*)

2 семестр

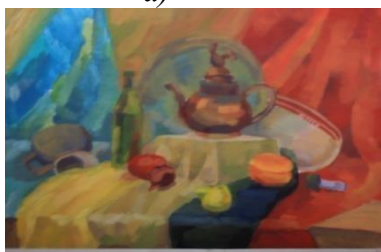
1. Наука о цвете, включающая знания о природе цвета и света, основных, составных и дополнительных хроматических тонах, основных характеристиках цвета

- А) колористика
- Б) изобразительное искусство
- В) колориметрия

2. Спектральный цвет

3. Холодный колорит свойственен натюрморту

а)



б)



в)



4. Располагаются друг против друга на цветовом круге

- а) основные цвета
- Б) родственно-контрастные цвета
- В) дополнительные цвета

5. Наибольшей насыщенностью характеризуется цвет

А

Б

В

Г



5. Работа, выполненная с натуры, называется:

- а) этюд
- б) эскиз
- в) пейзаж

6. Считается *ХОЛОДНЫМ* цвет:

А – красный, Б – синий, В – оранжевый, Г – жёлтый.

7. Наименьшей светлотой характеризуется цвет



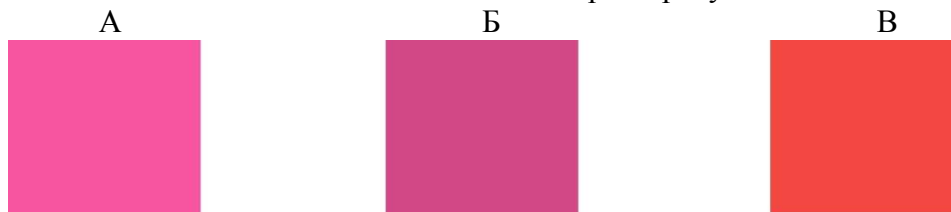
8. Основным цветом предмета без учета внешних влияний называют:

- А) рефлекс
- Б) локальный цвет
- В) полутон

9. Ахроматическим цветом является:

А – черный, Б – красный,
В – зеленый, Г – синий.

10. Наибольшей насыщенностью характеризуется цвет:



11. Основные цвета

12. Дополнительные цвета

13. Родственные цвета

13. Родственно-контрастные отношения.

14. Сближенные цветовые отношения

15. Гармоничные цвета (по И.Иттону)

16. Цветовой круг как инструмент колористики

Перечень контрольных заданий и (или) вопросов для оценки сформированности компетенции ОПК-4 (контролируемый индикатор достижения компетенции ОПК-4.2)

1. Слово «Натюрморт» можно перевести как:

- А) Мёртвая природа;
- Б) Постановка на столе;
- В) Природная композиция.

2. Для передачи иллюзии объема в живописи необходимо изобразить на предмете:

- А) орнамент

Б) свет, полутень, тень, рефлекс

В) блик

3. Выполнить этюд овощей или фруктов
4. Выполнить этюд мини натюрморта при теплом освещении
5. Выполнить этюд овощей или фруктов при естественном освещении
6. Выполнить этюд простого натюрморта ограниченным количеством цветов.
7. Этюд натюрморта: плоскостное решение
8. Этюд натюрморта в родственно-контрастной цветовой гамме
9. Этюд домашнего или дикорастущего растения. Задача: передача пространства
10. Этюд домашнего или дикорастущего растения с ярко выраженными декоративными характеристиками
11. Копия фрагмента натюрморта в технике художника

Перечень контрольных заданий и (или) вопросов для оценки сформированности компетенции ОПК-4 (контролируемый индикатор достижения компетенции ОПК-4.3)

1. Живописные техники и материалы, их особенности
2. Этюд натюрморта в гризайли. Материал акварель.
3. Этюд простого натюрморта. Материал акварель.
4. Этюд натюрморта в теплой гамме. Материал акварель.
5. Этюд натюрморта в холодной гамме. Материал акварель.
6. Этюд натюрморта в гризайли. Материал гуашь.
7. Этюд простого натюрморта. Материал гуашь.
8. Этюд натюрморта в теплой гамме. Материал гуашь.
9. Этюд натюрморта в холодной гамме. Материал гуашь.
10. Этюд натюрморта в светлой гамме. Материал гуашь.
11. Этюд натюрморта с белым предметом. Материал гуашь.
11. Материалами для академической живописи могут являться:
А) графический планшет, Adobe Photoshop;
Б) карандаш, сепия, сангина, соус;
В) акварель, масло, темпера, гуашь, акрил
15. Этюд натюрморта в теплом колорите. Материал гуашь.
16. Этюд натюрморта в холодном колорите. Материал гуашь.
17. Этюд натюрморта, объединенного общим колоритом. Материал гуашь.

Перечень контрольных заданий и (или) вопросов для оценки сформированности компетенции ОПК-4 (контролируемый индикатор достижения компетенции ОПК-4.1)

3 семестр

1. Колорит
2. Сходство с каким-либо цветом спектра определяет
А) светлота
Б) насыщенность
В) цветовой тон
3. Назовите, какими качествами можно охарактеризовать цвет
4. КРАСНЫЙ и ФИОЛЕТОВЫЙ цвета образуют сочетание: А – родственное, Б –

контрастное, Г – родственно-контрастное.

5. К основным цветам относятся

- а) красный, фиолетовый, зеленый;
- б) *красный, синий, желтый;*
- в) желтый, синий, зеленый;

6. Наличие в цвете белого или черного пигмента это-

- А) светлота
- Б) сложность
- В) грязь
- Г) яркость

7. Контрольный вопрос. КРАСНЫЙ и ЗЕЛЕНый цвета образуют сочетание: А – родственное, Б – контрастное, Г – родственно-контрастное.

8. Контрольный вопрос. Блик – это

- А) отраженный от соседних предметов свет;
- Б) освещенная поверхность предмета;
- В) отражение источника света на поверхности предмета

9. Наиболее ярко освещенная светом поверхность предмета это

- А) полутень
- Б) рефлекс
- В) свет

10. Это свойство цвета быть ярким и сочным или тусклым, блеклым, глухим, невнятным:

- А) светлота
- Б) насыщенность
- В) цветовой тон

12. Символическое значение цвета

Перечень контрольных заданий и (или) вопросов для оценки сформированности компетенции ОПК-2 (контролируемый индикатор достижения компетенции ОПК-4.2)

3 семестр

1. Композиционное решение натюрморта на основе контраста по светлоте
2. Использование контраста насыщенности в этюде натюрморта
3. Для передачи иллюзии глубины пространства в живописи необходимо
 - А) *дальний план живописно обобщать;*
 - Б) *прорабатывать передний план более детально;*
 - В) *писать все, как видишь.*
4. Этюд натюрморта с фрагментарной композицией
5. Этюд натюрморта в темном колорите
6. Этюд натюрморта с симметричной композицией
7. Этюд монохромного натюрморта
8. Этюд натюрморта с асимметричной композицией
9. Этюд натюрморта с доминированием фона

10. Этюд натюрморта с выявлением фактуры и материальности предметов

11. Копия натюрморта в технике акварели

Перечень контрольных заданий и (или) вопросов для оценки сформированности компетенции ОПК-2 (контролируемый индикатор достижения компетенции ОПК-4.3)

1. Наложение одного более прозрачного красочного слоя на другой называется:

А) *лессировка*;

Б) алла прима;

В) по-сырому

2. Этюд натюрморта с белым предметом

3. Этюд простого натюрморта с передачей фактуры и материала

4. Этюд натюрморта в сложном колорите

5. Изменение характеристик цвета от освещения.

6. Работа над живописным этюдом начинается с:

А) проработки деталей

Б) *компоновки в формате*

В) построения

Г) прокладки основных цветовых и тональных отношений.

7. Освещение поверхности предмета отраженным светом называется

– светом;

– *рефлексом*;

– бликом;

– полутенью.

8. Способы изменения светлоты цвета в акварельной живописи

9. Способы изменения насыщенности цвета в живописи гуашью

4 семестр

Перечень контрольных заданий и (или) вопросов для оценки сформированности компетенции ОПК-4 (контролируемый индикатор достижения компетенции ОПК-4.1)

1. Мера чистоты цвета по шкалам от спектрально-яркого до ахроматически- серого это-

А) светлота

Б) насыщенность

В) цветовой тон

2. Хроматическими цветами являются:

А) желтый, оранжевый, красный, белый

Б) красный, желтый, синий, оранжевый

В) белый, черный



3. Цветовая композиция натюрморта основана на

- А) контрасте по светлоте
- Б) контрасте дополнительных цветов
- В) контрасте по светлоте и контрасте дополнительных цветов

4. Рефлекс по отношению к освещенной части предмета всегда:

- а) светлее
- б) темнее**
- в) точно такой же

5. Цвет желтого яблока при теплом направленном освещении

- *более насыщенный и яркий по сравнению с его цветом при естественном рассеянном освещении;*
- менее насыщенный и яркий по сравнению с его цветом при естественном рассеянном освещении;
- не изменится при любом освещении.

Перечень контрольных заданий и (или) вопросов для оценки сформированности компетенции ОПК-4 (контролируемый индикатор достижения компетенции ОПК-4.2)

4 семестр

1. Виды контрастов в живописи
2. Этюд натюрморта с фрагментарной композицией
3. Композиционное решение натюрморта с использованием контраста насыщенности
4. Этюд натюрморта на сближенные цветовые отношения
5. Этюд натюрморта в теплом колорите
6. Контраст по светлоте
7. Этюд натюрморта в холодном колорите
8. Этюд натюрморта с декоративной драпировкой
9. Контраст дополнительных цветов
10. Контраст насыщенности
11. Этюд головы в гризайли
12. Композиционное решение натюрморта на основе контраста дополнительных цветов
13. Этюд однотонной драпировки

Перечень контрольных заданий и (или) вопросов для оценки сформированности компетенции ОПК-4 (контролируемый индикатор достижения компетенции ОПК-4.3)

4

семестр

1. Способы изменения светлоты цвета в живописи гуашью
2. Специфика техники поливинилацетатной и казеино-масляной темперы
3. Способы изменения насыщенности цвета в живописи акварелью

4. Особенности живописи акрилом
5. Копия натюрморта в технике живописи маслом

5 семестр

Перечень контрольных заданий и (или) вопросов для оценки сформированности компетенции *ОПК-4* (контролируемый индикатор достижения компетенции *ОПК-4.1*)

1. Этюд гипсовой фигуры на нейтральном фоне
2. Этюд натюрморта с декоративной драпировкой
3. Этюд натюрморта со стеклянным предметом
4. Этюд натюрморта с активной цветовой средой
5. Этюд головы на нейтральном фоне
6. Этюд натюрморта с боковым освещением
7. «Ахроматическими» цветами являются:
 - А) желтый, оранжевый, красный, белый
 - Б) красный, желтый, синий, оранжевый
 - В) белый, черный
8. Показателями цвета являются:
 - А – колорит, насыщенность, светлота;
 - Б – цветовой тон, насыщенность, светлота;
 - В – свет, полутень, рефлекс, тень.
9. Для того чтобы верно изобразить тональные отношения изображаемых объектов, необходимо использовать метод
 - проектирования
 - сравнения
 - визуализации
10. Контраст насыщенности в натюрморте

Перечень контрольных заданий и (или) вопросов для оценки сформированности компетенции *ОПК-4* (контролируемый индикатор достижения компетенции *ОПК-4.2*)

1. Этюд натюрморта с передачей фактуры и материальности предметов
2. Этюд декоративной драпировки
3. Этюд натюрморта со стеклянным предметом
4. Этюд натюрморта с активной цветовой средой
5. Этюд головы на нейтральном фоне
6. Этюд натюрморта с боковым освещением
7. «Ахроматическими» цветами являются:
 - А) желтый, оранжевый, красный, белый
 - Б) красный, желтый, синий, оранжевый
 - В) белый, черный
- 8.. Показателями цвета являются:
 - А – колорит, насыщенность, светлота;
 - Б – цветовой тон, насыщенность, светлота;
 - В – свет, полутень, рефлекс, тень.
9. Для того чтобы верно изобразить тональные отношения изображаемых объектов, необходимо использовать метод
 - проектирования
 - сравнения

– визуализации

10. Наложение одного более прозрачного красочного слоя на другой называется:

- А) *лессировка*;
- Б) алла прима;
- В) по-сырому

Перечень контрольных заданий и (или) вопросов для оценки сформированности компетенции ОПК-4 (контролируемый индикатор достижения компетенции ОПК-4.3)

- 1. Этюд гипсовой фигуры на нейтральном фоне
- 2. Этюд натюрморта с декоративной драпировкой
- 3. Этюд натюрморта со стеклянным предметом
- 4. Этюд натюрморта с активной цветовой средой
- 5. Этюд головы на нейтральном фоне
- 6. Этюд натюрморта с боковым освещением
- 7. «Ахроматическими» цветами являются:

- А) желтый, оранжевый, красный, белый
- Б) красный, желтый, синий, оранжевый
- В) белый, черный

8. Показателями цвета являются:

- А – колорит, насыщенность, светлота;
- Б – цветовой тон, насыщенность, светлота;
- В – свет, полутень, рефлекс, тень.

9. Для того чтобы верно изобразить тональные отношения изображаемых объектов, необходимо использовать метод

- проектирования
- *сравнения*
- визуализации

10. Наложение одного более прозрачного красочного слоя на другой называется:

- А) *лессировка*;
- Б) алла прима;
- В) по-сырому

11. Копия портретного этюда в технике акварельной живописи

5

семестр

Перечень контрольных заданий и (или) вопросов для оценки сформированности компетенции ОПК-2 (контролируемый индикатор достижения компетенции ОПК-4.1)

- 1. Контрольное задание. Этюд гипсовой фигуры на нейтральном фоне
 - 2. Контрольное задание. Этюд натюрморта с декоративной драпировкой
 - 3. Контрольное задание. Этюд натюрморта со стеклянным предметом
 - 4. Контрольное задание. Этюд натюрморта с активной цветовой средой
 - 5. Этюд головы на нейтральном фоне
 - 6. Этюд натюрморта с боковым освещением
 - 7. «Ахроматическими» цветами являются:
- А) желтый, оранжевый, красный, белый

Б) красный, желтый, синий, оранжевый

В) белый, черный

8. Показателями цвета являются:

А – колорит, насыщенность, светлота;

Б – цветовой тон, насыщенность, светлота;

В – свет, полутень, рефлекс, тень.

9. Для того чтобы верно изобразить тональные отношения изображаемых объектов, необходимо использовать метод

– проектирования

– сравнения

– визуализации

10. Наложение одного более прозрачного красочного слоя на другой называется:

А) *лессировка*;

Б) алла прима;

В) по-сырому

Перечень контрольных заданий и (или) вопросов для оценки сформированности компетенции *ОПК-4* (контролируемый индикатор достижения компетенции *ОПК-4.2*)

1. Этюд гипсовой фигуры на нейтральном фоне

2. Этюд натюрморта с декоративной драпировкой

3. Этюд натюрморта со стеклянным предметом

4. Этюд натюрморта с активной цветовой средой

5. Этюд головы на нейтральном фоне

6. Этюд натюрморта с боковым освещением

7. «Ахроматическими» цветами являются:

А) желтый, оранжевый, красный, белый

Б) красный, желтый, синий, оранжевый

В) белый, черный

8. Показателями цвета являются:

А – колорит, насыщенность, светлота;

Б – цветовой тон, насыщенность, светлота;

В – свет, полутень, рефлекс, тень.

9. Для того чтобы верно изобразить тональные отношения изображаемых объектов, необходимо использовать метод

– проектирования

– сравнения

– визуализации

10. Наложение одного более прозрачного красочного слоя на другой называется:

А) *лессировка*;

Б) алла прима;

В) по-сырому

Перечень контрольных заданий и (или) вопросов для оценки сформированности компетенции *ОПК-4* (контролируемый индикатор достижения компетенции *ОПК-4.3*)

1. Копия натюрморта алла прима в технике живописи маслом

2.

Перечень контрольных заданий и (или) вопросов для оценки сформированности компетенции ОПК-4 (контролируемый индикатор достижения компетенции ОПК-4.1)

1. Контрольное задание. Этюд головы
2. Контрольное задание. Этюд фигуры на нейтральном фоне
3. Контрольное задание. Контрольное задание. Стилистическая трансформация натюрморта
4. Контрольное задание. Этюд натюрморта в темном колорите
5. Контрольное задание. Этюд натюрморта против света
6. Контрольный вопрос. Принцип стилизации лежит в основе живописи:

А) реалистической

Б) декоративной

В) абстрактной

7. Критериями академической живописи могут являться:

А – Композиция, характер и пропорции предметов, большие локальные цветовые отношения, декоративность и работа цветовых пятен, объем и форма, колорит, раскрытие технических особенностей выбранного материала, художественное впечатление от работы;

Б – передача света и воздуха;

В – использование техники масляной живописи.

9. Контрольный вопрос. Желтый цвет обладает самой большой насыщенностью и яркостью на изображении



А



Б



В

2. Оценочные средства (оценочные материалы) для проведения промежуточной аттестации обучающихся по дисциплине (модулю)

2 семестр

Перечень контрольных заданий и (или) вопросов для оценки сформированности компетенции ОПК-4 (контролируемый индикатор достижения компетенции ОПК-4.1)

1. Наука о цвете, включающая знания о природе цвета и света, основных, составных и дополнительных хроматических тонах, основных характеристиках цвета

А) колористика

Б) изобразительное искусство

В) колориметрия

2. Спектральный цвет

3. Холодный колорит свойственен натюрморту

а)

б)

в)



4. Располагаются друг против друга на цветовом круге
- а) основные цвета
 - б) родственно-контрастные цвета
 - в) дополнительные цвета

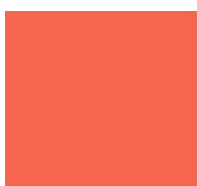
6. Наибольшей насыщенностью характеризуется цвет

А

Б

В

Г



6. Работа, выполненная с натуры, называется:
- а) этюд
 - б) эскиз
 - в) пейзаж

7. Считается *ХОЛОДНЫМ* цвет:

А – красный, Б – синий, В – оранжевый, Г – жёлтый.

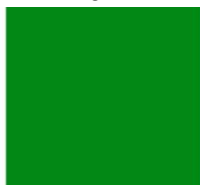
8. Наименьшей светлотой характеризуется цвет

а

б

в

г



9. Основным цветом предмета без учета внешних влияний называют:
- А) рефлекс
 - Б) локальный цвет
 - В) полутон

10. Ахроматическим цветом является:

А – черный, Б – красный,
В – зеленый, Г – синий.

11. Наибольшей насыщенностью характеризуется цвет:

А

Б

В



12. Основные цвета
13. Дополнительные цвета
14. Родственные цвета
15. Родственно-контрастные отношения.
16. Сближенные цветовые отношения
17. Гармоничные цвета (по И.Иттону)
18. Цветовой круг как инструмент колористики

Перечень контрольных заданий и (или) вопросов для оценки сформированности компетенции ОПК-4 (контролируемый индикатор достижения компетенции ОПК-4.2)

1. Слово «Натюрморт» можно перевести как:
 - А) *Мёртвая природа;*
 - Б) Постановка на столе;
 - В) Природная композиция.
2. Для передачи иллюзии объема в живописи необходимо изобразить на предмете:
 - А) орнамент
 - Б) *свет, полутень, тень, рефлекс*
 - В) блик
3. Выполнить этюд овощей или фруктов
4. Выполнить этюд мини натюрморта при теплом освещении
5. Выполнить этюд овощей или фруктов при естественном освещении
6. Выполнить этюд простого натюрморта ограниченным количеством цветов.
7. Этюд натюрморта: плоскостное решение
8. Этюд натюрморта в родственно-контрастной цветовой гамме
9. Этюд домашнего или дикорастущего растения. Задача: передача пространства
10. Этюд домашнего или дикорастущего растения с ярко выраженными декоративными характеристиками

Перечень контрольных заданий и (или) вопросов для оценки сформированности компетенции ОПК-4 (контролируемый индикатор достижения компетенции ОПК-4.3)

13. Живописные техники и материалы, их особенности
14. Этюд натюрморта в гризайли. Материал акварель.
15. Этюд простого натюрморта. Материал акварель.
16. Этюд натюрморта в теплой гамме. Материал акварель.
17. Этюд натюрморта в холодной гамме. Материал акварель.
18. Этюд натюрморта в гризайли. Материал гуашь.
19. Этюд простого натюрморта. Материал гуашь.
20. Этюд натюрморта в теплой гамме. Материал гуашь.
21. Этюд натюрморта в холодной гамме. Материал гуашь.
22. Этюд натюрморта в светлой гамме. Материал гуашь.
23. Этюд натюрморта с белым предметом. Материал гуашь.

11. Материалами для академической живописи могут являться:

А) графический планшет, Adobe Photoshop;

Б) карандаш, сепия, сангина, соус;

В) акварель, масло, темпера, гуашь, акрил

15. Этюд натюрморта в теплом колорите. Материал гуашь.

16. Этюд натюрморта в холодном колорите. Материал гуашь.

17. Этюд натюрморта, объединенного общим колоритом. Материал гуашь.

3 семестр

Перечень контрольных заданий и (или) вопросов для оценки сформированности компетенции ОПК-4 (контролируемый индикатор достижения компетенции ОПК-4.1)

1. Колорит

2. Сходство с каким-либо цветом спектра определяет

А) светлота

Б) насыщенность

В) цветовой тон

3. Назовите, какими качествами можно охарактеризовать цвет

4. КРАСНЫЙ и ФИОЛЕТОВЫЙ цвета образуют сочетание: А – родственное, Б – контрастное, Г – родственно-контрастное.

5. Наличие в цвете белого или черного пигмента это-

А) светлота

Б) сложность

В) грязь

Г) яркость

6. К основным цветам относятся

а) красный, фиолетовый, зеленый;

б) красный, синий, желтый;

в) желтый, синий, зеленый;

7.. КРАСНЫЙ и ЗЕЛЕНый цвета образуют сочетание: А – родственное, Б – контрастное, Г – родственно-контрастное.

8.. Блик – это

А) отраженный от соседних предметов свет;

Б) освещенная поверхность предмета;

В) отражение источника света на поверхности предмета

9. Наиболее ярко освещенная светом поверхность предмета это

А) полутень

Б) рефлекс

В) свет

10. Это свойство цвета быть ярким и сочным или тусклым, блеклым, глухим, невнятным:

А) светлота

Б) насыщенность

В) цветовой тон

11. Символическое значение цвета

3

семестр

Перечень контрольных заданий и (или) вопросов для оценки сформированности компетенции ОПК-4 (контролируемый индикатор достижения компетенции ОПК-4.2)

1. Композиционное решение натюрморта на основе контраста по светлоте
2. Использование контраста насыщенности в этюде натюрморта
3. Для передачи иллюзии глубины пространства в живописи необходимо
4. А) *дальний план живописно обобщать;*
5. Б) *прорабатывать передний план более детально;*
6. В) *писать все, как видишь.*
4. Этюд натюрморта с фрагментарной композицией
5. Этюд натюрморта в темном колорите
6. Этюд натюрморта с симметричной композицией
7. Этюд монохромного натюрморта
7. 8. Этюд натюрморта с асимметричной композицией
8. Этюд натюрморта с доминированием фона
9. Этюд натюрморта с выявлением фактуры и материальности предметов

Перечень контрольных заданий и (или) вопросов для оценки сформированности компетенции ОПК-4 (контролируемый индикатор достижения компетенции ОПК-4.3)

1. Наложение одного более прозрачного красочного слоя на другой называется:
 - А) *лессировка;*
 - Б) *алла прима;*
 - В) *по-сырому*
2. Этюд натюрморта с белым предметом
3. Этюд простого натюрморта с передачей фактуры и материала
4. Этюд натюрморта в сложном колорите
5. Изменение характеристик цвета от освещения.
6. Работа над живописным этюдом начинается с:
 - А) *проработки деталей*
 - Б) *компоновки в формате*
 - В) *построения*
 - Г) *прокладки основных цветовых и тональных отношений.*
7. Освещение поверхности предмета отраженным светом называется
 - светом;
 - *рефлексом;*
 - бликом;
 - полутенью.
8. Способы изменения светлоты цвета в акварельной живописи
9. Способы изменения насыщенности цвета в живописи гуашью

с

Перечень контрольных заданий и (или) вопросов для оценки сформированности компетенции ОПК-4 (контролируемый индикатор достижения компетенции ОПК-4.1)

6. Мера чистоты цвета по шкалам от от спектрально-яркого до ахроматически- серого это-

- А) светлота
- Б) насыщенность
- В) цветовой тон

2. Хроматическими цветами являются:

- А) желтый, оранжевый, красный, белый
- Б) красный, желтый, синий, оранжевый
- В) белый, черный



3. Цветовая композиция натюрморта

основана на

- А) контрасте по светлоте
- Б) контрасте дополнительных цветов
- В) контрасте по светлоте и контрасте дополнительных цветов

4. Рефлекс по отношению к освещенной части предмета всегда:

- а) светлее
- б) темнее**
- в) точно такой же

5. Цвет желтого яблока при теплом направленном освещении

- более насыщенный и яркий по сравнению с его цветом при естественном рассеянном освещении;
- менее насыщенный и яркий по сравнению с его цветом при естественном рассеянном освещении;
- не изменится при любом освещении.

Перечень контрольных заданий и (или) вопросов для оценки сформированности компетенции ОПК-4 (контролируемый индикатор достижения компетенции ОПК-4.2)

1. Виды контрастов в живописи
2. Этюд натюрморта с фрагментарной композицией
3. Композиционное решение натюрморта с использованием контраста насыщенности
4. Этюд натюрморта на сближенные цветовые отношения
5. Этюд натюрморта в теплом колорите

6. Контраст по светлоте
7. Этюд натюрморта в холодном колорите
8. Этюд натюрморта с декоративной драпировкой
9. Контраст дополнительных цветов
10. Контраст насыщенности
11. Этюд головы в гризайли
12. Композиционное решение натюрморта на основе контраста дополнительных цветов
13. Этюд однотонной драпировки

4 семестр

Перечень контрольных заданий и (или) вопросов для оценки сформированности компетенции *ОПК-4* (контролируемый индикатор достижения компетенции *ОПК-4.3*)

1. Этюд натюрморта против света
2. Этюд сложного предмета в пространстве с передачей материальности
3. Этюд декоративной драпировки
4. Этюд гипсовой головы
5. Этюд руки
7. Способы изменения светлоты цвета в живописи гуашью
8. Специфика техники поливинилацетатной и казеино-масляной темперы
9. Способы изменения насыщенности цвета в живописи акварелью
10. Особенности живописи акрилом

5

семестр

Перечень контрольных заданий и (или) вопросов для оценки сформированности компетенции *ОПК-4* (контролируемый индикатор достижения компетенции *ОПК-4.1*)

1. Этюд гипсовой фигуры на нейтральном фоне
2. Этюд натюрморта с декоративной драпировкой
3. Этюд натюрморта со стеклянным предметом
4. Этюд натюрморта с активной цветовой средой
5. Этюд головы на нейтральном фоне
6. Этюд натюрморта с боковым освещением
7. Контрольный вопрос. «Ахроматическими» цветами являются:
 - А) желтый, оранжевый, красный, белый
 - Б) красный, желтый, синий, оранжевый
 - В) белый, черный
8. Контрольный вопрос. Показателями цвета являются:
 - А – колорит, насыщенность, светлота;
 - Б – цветовой тон, насыщенность, светлота;
 - В – свет, полутень, рефлекс, тень.
9. Контрольный вопрос. Для того чтобы верно изобразить тональные отношения изображаемых объектов, необходимо использовать метод
 - проектирования
 - сравнения
 - визуализации
10. Контрольный вопрос. Наложение одного более прозрачного красочного слоя на другой называется:
 - А) *лессировка*;

- Б) алла прима;
- В) по-сырому

Перечень контрольных заданий и (или) вопросов для оценки сформированности компетенции *ОПК-4* (контролируемый индикатор достижения компетенции *ОПК-4.2*)

1. Этюд натюрморта с передачей фактуры и материальности предметов
2. Этюд декоративной драпировки
3. Этюд натюрморта со стеклянным предметом
4. Хроматический контраст в этюде натюрморта
5. Этюд натюрморта с активной цветовой средой
6. Этюд головы на нейтральном фоне
7. Этюд натюрморта с боковым освещением
8. «Ахроматическими» цветами являются:
 - А) желтый, оранжевый, красный, белый
 - Б) красный, желтый, синий, оранжевый
 - В) белый, черный
9. Показателями цвета являются:
 - А – колорит, насыщенность, светлота;
 - Б – цветовой тон, насыщенность, светлота;
 - В – свет, полутень, рефлекс, тень.
10. Для того чтобы верно изобразить тональные отношения изображаемых объектов, необходимо использовать метод
 - проектирования
 - сравнения
 - визуализации
11. Наложение одного более прозрачного красочного слоя на другой называется:
 - А) лессировка;
 - Б) алла прима;
 - В) по-сырому

Перечень контрольных заданий и (или) вопросов для оценки сформированности компетенции *ОПК-4* (контролируемый индикатор достижения компетенции *ОПК-4.3*)

1. Этюд натюрморта с декоративной драпировкой
2. Этюд натюрморта со стеклянным предметом
3. Этюд натюрморта с активной цветовой средой
4. Этюд головы на нейтральном фоне
5. Этюд натюрморта с боковым освещением
6. Этюд гипсовой фигуры на нейтральном фоне
7. Этюд монохромного натюрморта из предметов различной материальности
7. «Ахроматическими» цветами являются:
 - А) желтый, оранжевый, красный, белый
 - Б) красный, желтый, синий, оранжевый
 - В) белый, черный
8. Показателями цвета являются:
 - А – колорит, насыщенность, светлота;
 - Б – цветовой тон, насыщенность, светлота;

В– свет, полутень, рефлекс, тень.

9. Контрольный вопрос. Для того чтобы верно изобразить тональные отношения изображаемых объектов, необходимо использовать метод

- проектирования
- *сравнения*
- визуализации

5 семестр

Перечень контрольных заданий и (или) вопросов для оценки сформированности компетенции *ОПК-4* (контролируемый индикатор достижения компетенции *ОПК-4.1*)

1. Этюд гипсовой фигуры на нейтральном фоне
2. Этюд натюрморта с декоративной драпировкой
3. Контрольное задание. Этюд натюрморта со стеклянным предметом
4. Контрольное задание. Этюд натюрморта с активной цветовой средой
5. Этюд головы на нейтральном фоне
6. Контрольное задание. Этюд натюрморта с боковым освещением
7. Контрольный вопрос. «Ахроматическими» цветами являются:

- А) желтый, оранжевый, красный, белый
- Б) красный, желтый, синий, оранжевый
- В) белый, черный

8. Контрольный вопрос. Показателями цвета являются:

- А – колорит, насыщенность, светлота;
- Б – цветовой тон, насыщенность, светлота;
- В– свет, полутень, рефлекс, тень.

9. Контрольный вопрос. Для того чтобы верно изобразить тональные отношения изображаемых объектов, необходимо использовать метод

- проектирования
- *сравнения*
- визуализации

10. Контрольный вопрос. Наложение одного более прозрачного красочного слоя на другой называется:

- А) *лессировка*;
- Б) алла прима;
- В) по-сырому

Перечень контрольных заданий и (или) вопросов для оценки сформированности компетенции *ОПК-4* (контролируемый индикатор достижения компетенции *ОПК-4.2*)

1. Этюд натюрморта с декоративной драпировкой
 2. Этюд натюрморта со стеклянным предметом
 3. Этюд натюрморта с активной цветовой средой
 4. Этюд головы на нейтральном фоне
 5. Этюд натюрморта с боковым освещением
 6. Этюд гипсовой фигуры на активном фоне
 7. Контрольный вопрос. «Ахроматическими» цветами являются:
- А) желтый, оранжевый, красный, белый

Б) красный, желтый, синий, оранжевый

В) белый, черный

8. Контрольный вопрос. Показателями цвета являются:

А – колорит, насыщенность, светлота;

Б – цветовой тон, насыщенность, светлота;

В – свет, полутень, рефлекс, тень.

9. Контрольный вопрос. Для того чтобы верно изобразить тональные отношения изображаемых объектов, необходимо использовать метод

– проектирования

– *сравнения*

– визуализации

10. Контрольный вопрос. Наложение одного более прозрачного красочного слоя на другой называется:

А) *лессировка*;

Б) алла прима;

В) по-сырому

11. Копия этюда головы в технике художника

Перечень контрольных заданий и (или) вопросов для оценки сформированности компетенции *ОПК-4* (контролируемый индикатор достижения компетенции *ОПК-4.3*)

1. Этюд гипсовой фигуры на нейтральном фоне

1. Этюд натюрморта с орнаментальными мотивами

2. Этюд натюрморта со сложным предметом с выявлением его материальности

3. Этюд монохромного натюрморта с выявлением характеристик поверхностей

4. Этюд головы на нейтральном фоне

5. Этюд натюрморта с боковым освещением

7. «Ахроматическими» цветами являются:

А) желтый, оранжевый, красный, белый

Б) красный, желтый, синий, оранжевый

В) белый, черный

8. Показателями цвета являются:

А – колорит, насыщенность, светлота;

Б – цветовой тон, насыщенность, светлота;

В – свет, полутень, рефлекс, тень.

9. Для того чтобы верно изобразить тональные отношения изображаемых объектов, необходимо использовать метод

– проектирования

– *сравнения*

– визуализации

10. Контрольный вопрос. Наложение одного более прозрачного красочного слоя на другой называется:

А) *лессировка*;

Б) алла прима;

В) по-сырому

6 семестр

Перечень контрольных заданий и (или) вопросов для оценки сформированности компетенции *ОПК-4* (контролируемый индикатор достижения компетенции *ОПК-4.1*)

11. Этюд головы
 12. Этюд фигуры на нейтральном фоне
 13. Стилистическая трансформация натюрморта
 14. Этюд натюрморта в темном колорите
 15. Этюд натюрморта против света
6. Принцип стилизации лежит в основе живописи:
- А) реалистической
 - Б) декоративной
 - В) абстрактной
7. Критериями академической живописи могут являться:
- А – Композиция, характер и пропорции предметов, большие локальные цветовые отношения, декоративность и работа цветовых пятен, объем и форма, колорит, раскрытие технических особенностей выбранного материала, художественное впечатление от работы;*
- Б – передача света и воздуха;
- В – использование техники масляной живописи.
9. Контрольный вопрос. Желтый цвет обладает самой большой насыщенностью и яркостью на изображении



А



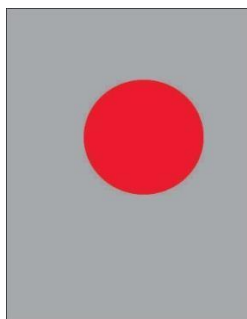
Б



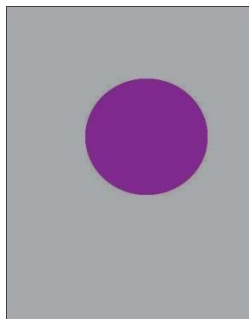
В

9. Контрольный вопрос. Фон кажется наиболее холодным на изображении

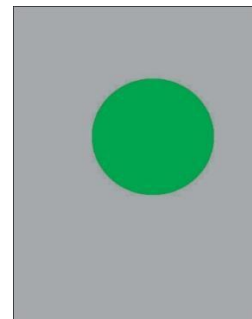
*



А



Б



В

1*

6 семестр

Перечень контрольных заданий и (или) вопросов для оценки сформированности компетенции *ОПК-4* (контролируемый индикатор достижения компетенции *ОПК-4.2*)

1. Этюд монохромного натюрморта с применением различных живописных техник
2. Креативный натюрморт
3. Авторский натюрморт на основе светлотного контраста
4. Творческое задание. Использование различных живописных техник в этюде натюрморта
5. Использование контрастов как художественно-выразительный прием в натюрмorte

Перечень контрольных заданий и (или) вопросов для оценки сформированности компетенции *ОПК-4* (контролируемый индикатор достижения компетенции *ОПК-4.3*)

1. Копия этюда фигуры в технике художника
2. Этюд натюрморта в нестандартном ракурсе
3. Этюд натюрморта с низким горизонтом
4. Передача материала и фактуры поверхности в этюде натюрморта
5. Этюд натюрморта в технике масляной живописи
6. Этюд натюрморта при теплом освещении
7. Творческое задание. Креативный натюрморт
8. Использование нестандартной поверхности в качестве картинной плоскости в этюде натюрморта

Критерии оценки

1. Композиция
2. Характер и пропорции предметов
3. Большие локальные цветовые отношения
4. Декоративность и работа цветовых пятен
5. Объем и форма
6. Колорит
7. Раскрытие технических особенностей выбранного материала
8. Художественное впечатление от работы.