

МИНОБРНАУКИ РОССИИ  
Федеральное государственное бюджетное  
образовательное учреждение высшего образования  
«Тульский государственный университет»

Институт прикладной математики и компьютерных наук  
Кафедра вычислительной механики и математики

Утверждено на заседании кафедры  
«Вычислительная механика и  
математика»  
« 26 » января 2023 г., протокол № 5

Заведующий кафедрой

  
\_\_\_\_\_ В.В. Глаголев

**ФОНД ОЦЕНОЧНЫХ СРЕДСТВ (ОЦЕНОЧНЫЕ МАТЕРИАЛЫ) ДЛЯ  
ПРОВЕДЕНИЯ ТЕКУЩЕГО КОНТРОЛЯ УСПЕВАЕМОСТИ И  
ПРОМЕЖУТОЧНОЙ АТТЕСТАЦИИ ОБУЧАЮЩИХСЯ ПО  
ДИСЦИПЛИНЕ (МОДУЛЮ)**

**"Информационные технологии в социально-гуманитарной  
сфере"**

**основной профессиональной образовательной программы  
высшего образования – программы бакалавриата**

по направлению подготовки  
**39.03.01 Социология**

с направленностью (профилем)  
**Социальные процессы и структуры на макро- и микроуровнях**

Форма обучения: очная

Идентификационный номер образовательной программы: 390301-01-23

Тула 2023 год

**ЛИСТ СОГЛАСОВАНИЯ**  
**фонда оценочных средств (оценочных материалов)**

**Разработчик:**

Боницкая О.В., доцент, к.ф.м.н.

(ФИО, должность, ученая степень, ученое звание)



(подпись)

## **1. Описание фонда оценочных средств (оценочных материалов)**

Фонд оценочных средств (оценочные материалы) включает в себя контрольные задания и (или) вопросы, которые могут быть предложены обучающемуся в рамках текущего контроля успеваемости и промежуточной аттестации по дисциплине (модулю). Указанные контрольные задания и (или) вопросы позволяют оценить достижение обучающимся планируемых результатов обучения по дисциплине (модулю), установленных в соответствующей рабочей программе дисциплины (модуля), а также сформированность компетенций, установленных в соответствующей общей характеристике основной профессиональной образовательной программы.

Полные наименования компетенций и индикаторов их достижения представлены в общей характеристике основной профессиональной образовательной программы.

## **2. Оценочные средства (оценочные материалы) для проведения текущего контроля успеваемости обучающихся по дисциплине (модулю)**

### **2 семестр**

#### **Перечень контрольных заданий для оценки сформированности компетенции ОПК-1 (контролируемый индикатор достижения компетенции ОПК-1.1)**

##### **1. Минимальный перечень устройств, необходимых для работы любого компьютера, включает в себя**

- А) устройства ввода-вывода
- Б) винчестер
- В) процессор
- Г) память

##### **2. В USB накопителях (флеш-картах) используется ...**

- А) DVD R/W
- Б) магнитная карта
- В) память на магнитных сердечниках
- Г) электронная энергонезависимая перезаписываемая память

##### **3. К устройствам координатного ввода данных относятся....**

- А) дисплей, сканер, джойстик
- Б) трекбол, дисплей, стриммер
- В) мышь, джойстик, трекбол
- Г) мышь, принтер, аудиокolonки

##### **4. Установите соответствие между уровнями программного обеспечения вычислительной системы и их основными функциональными элементами.**

- |                                       |             |
|---------------------------------------|-------------|
| 1. Базовое программное обеспечение    | Д) драйверы |
| 2. Системное программное обеспечение  |             |
| 3. Служебное программное обеспечение  |             |
| 4. Прикладное программное обеспечение |             |

- А) программы для решения конкретных задач
- Б) утилиты
- В) базовая система ввода-вывода (BIOS)
- Г) микросхемы ОЗУ

**5. Выделенные файлы можно удалить с диска, минуя Корзину, с помощью ...**

- А) нажатия комбинации клавиш <Alt>+<Delete>
- Б) выполнения команды *Вырезать* контекстного меню
- В) нажатия комбинации клавиш <Shift>+<Delete>
- Г) нажатия клавиши <Delete>

**6. Если произвести поиск по указанным критериям, то на локальных дисках C::D::F::G: будут найдены файлы ...**

- А) pepsi.abc, tupic arj, capella.avi
- Б) support.avi, spusk.arj, pepsi.abc
- В) tupik.arj, pepsi abc, ppepsi abc
- Г) capitalist.a1, capitalist.arj, capitalist.avi

**7. Увеличенная первая буква в начале раздела документа, иногда украшенная орнаментом, рисунком и т.д. – это ...**

- А) специальный символ
- Б) буква
- В) абзац
- Г) колонтитул

**8. Даны двоичные числа 11 и 101. Их произведение в десятичной системе счисления равно...**

- 1) 8
- 2) 15
- 3) 60
- 4) 1111

**9. RGB является...**

- 1) Системой представления цвета в компьютере
- 2) Графическим редактором
- 3) Форматом графических файлов
- 4) Типом монитора

**10. Информатика - это наука о...**

- 1) Технических средствах обработки информации
- 2) Приемах и методах обработки информации
- 3) Преобразовании информации из одной формы в другую
- 4) Структуре, свойствах, закономерностях и методах создания, хранения, поиска, преобразования, передачи и использования информации
- 5) Свойствах информации

**Перечень контрольных заданий для оценки сформированности компетенции ОПК-1 (контролируемый индикатор достижения компетенции ОПК-1.2)**

**1. Наименьшим элементом поверхности визуализации, которому могут быть независимым образом заданы цвет, интенсивность и другие параметры, является ...**

- 1) Байт
- 2) Слово
- 3) Бит
- 4) Пиксель

**2. Из каких взаимосвязанных частей состоит информатика?**

- 1) Технических средств

- 2) Программных средств
- 3) Информационных средств
- 4) Алгоритмических средств

**3. Общие принципы функционирования ЭВМ предложил**

- 1) Чарльз Беббидж
- 2) Джордж Буль
- 3) Джон фон Нейман
- 4) Норберт Винер

**4. Что включает в себя видеосистема компьютера?**

- 1) Монитор
- 2) Видеоадаптер
- 3) Программное обеспечение
- 4) Видеотюнер

**5. К устройствам вывода НЕ относится**

- 1) Принтер
- 2) Мышь
- 3) Монитор
- 4) Плоттер

**6. Размер шрифта – это...**

- 1) Кегль
- 2) Макет
- 3) Гарнитура
- 4) Формат
- 5) Масштаб

**7. Какой системы кодирования не существует?**

- 1) КОИ-8
- 2) ASCII
- 3) Windows-1251
- 4) Unicode
- 5) Units-200

**8. Какие функции НЕ выполняют текстовые процессоры?**

- а) хранение текста
- б) ввод текста
- в) форматирование текста
- г) редактирование текста
- д) расчет данных, входящих в текст

**9. Типы входных и выходных данных определяют на этапе ...**

- а) тестирования и отладки программы
- б) кодирования программы
- в) постановки задачи программирования
- г) эксплуатации программы
- д) разработки алгоритма

**10. Укажите программное обеспечение, относящееся к базовому**

- а) BIOS
- б) Windows XP
- в) Linux
- г) Пакет программ 1С: Бухгалтерия
- д) Fine Reader

**Перечень контрольных заданий для оценки сформированности компетенции ОПК-1 (контролируемый индикатор достижения компетенции ОПК-1.3)**

**1. Даны десятичное число 111 и двоичное число 111. Их сумма в десятичной системе счисления равна**

- 1) 14
- 2) 222
- 3) 118
- 4) 76

**2. Первые механические вычислительные устройства (арифмометры) разработали**

- 1) Г. Лейбниц и Ч. Беббидж
- 2) Б. Паскаль и Г. Лейбниц
- 3) Б. Паскаль и Дж Фон Нейман
- 4) А. Лавлайс и Ч. Беббидж

**3. Правильность отбора и формирования информации в целях адекватного отражения свойств объекта называется...**

- 1) Достаточностью
- 2) Точностью
- 3) Достоверностью
- 4) Репрезентативностью

**4. К базовой конфигурации персонального компьютера НЕ относится**

- 1) Клавиатура
- 2) Принтер
- 3) Системный блок
- 4) Монитор
- 5) Мышь

**5. Укажите программы, являющиеся текстовыми процессорами.**

- а) Calc
- б) Writer
- в) Excel
- г) Word

**6. Основными характеристиками НЖМД являются:**

- 1) Информационная емкость
- 2) Плотность записи
- 3) Надежность
- 4) Число дорожек
- 5) Число секторов
- 6) Время доступа (в миллисекундах)
- 7) Наружные габариты
- 8) Стоимость

**7. BIOS представляет собой:**

- 1) Оперативную память
- 2) Постоянную память
- 3) Внешнюю память
- 4) Кеш-память

**8. Как называется точное предписание действий, задающее преобразование исходных данных в конечный результат?**

- а) аппроксимация
- б) аннуляция
- в) Алгол
- г) алгоритм

**9. Системный блок - это ...**

- 1) корпус, в котором находятся основные функциональные элементы компьютера
- 2) устройство, предназначенное для хранения и изображения текстовой и графической информации
- 3) корпус, обеспечивающий сканирование, сохранение и печать
- 4) устройство, обеспечивающее сканирование, сохранение и печать

**10. Для идентификации содержимого файла предназначено его:**

- а) расширение
- б) кластер
- в) файл
- г) каталог
- д) имя

**3. Оценочные средства (оценочные материалы) для проведения промежуточной аттестации обучающихся по дисциплине**

**2 семестр**

**Перечень контрольных заданий для оценки сформированности компетенции ОПК-1 (контролируемый индикатор достижения компетенции ОПК-1.1)**

**1 Общие принципы функционирования ЭВМ предложил**

- 1) Чарльз Беббидж
- 2) Джордж Буль
- 3) Джон фон Нейман
- 4) Норберт Винер

**2 Первые механические вычислительные устройства (арифмометры) разработали**

- 1) Г. Лейбниц и Ч. Беббидж
- 2) Б. Паскаль и Г. Лейбниц
- 3) Б. Паскаль и Дж Фон Нейман
- 4) А. Лавлайс и Ч. Беббидж

**3 Что включает в себя видеосистема компьютера?**

- 1) Монитор
- 2) Видеоадаптер
- 3) Программное обеспечение
- 4) Видеотюнер

**4 Микропроцессор имеет в своем составе**

- 1) ОЗУ
- 2) КЕШ
- 3) АЛУ
- 4) ВЗУ
- 5) УУ

**5 К базовой конфигурации персонального компьютера НЕ относится**

- 1) Клавиатура
- 2) Принтер
- 3) Системный блок
- 4) Монитор
- 5) Мышь

**6 К устройствам вывода НЕ относится**

- 1) Принтер
- 2) Мышь
- 3) Монитор
- 4) Плоттер

**7 Рисунок шрифта – это...**

- 1) Кегль
- 2) Макет
- 3) Гарнитура
- 4) Формат
- 5) Масштаб

**8 Размер шрифта – это...**

- 1) Кегль
- 2) Макет
- 3) Гарнитура
- 4) Формат
- 5) Масштаб

**9 Укажите три основных типа принтеров...**

- 1) Лазерные
- 2) Матричные
- 3) Чертежные
- 4) Вакуумные
- 5) Струйные

**10 Что такое адекватность информации?**

- 1) Мера возможности получить ту или иную информацию
- 2) Степень соответствия информации текущему моменту времени
- 3) Мера возможности правильного понимания информации
- 4) Степень соответствия реальному состоянию дела

**Перечень контрольных заданий для оценки сформированности компетенции ОПК-1  
(контролируемый индикатор достижения компетенции ОПК-1.2)**

**1 Вы сомневаетесь между тремя подарками друга. Позвонив девушке друга, Вы узнали, что один из потенциальных подарков точно покупать не следует. Сколько бит информации Вы получили от девушки друга?**

- 1) Ноль
- 2) 2/3
- 3) 3/7
- 4) Один

**2 Сколько понятий можно выразить семью битами?**

- 1) 16
- 2) 64
- 3) 128
- 4) 256



**3 Вычислить 10101 or 11**

- 1) 10111
- 2) 10101
- 3) 1110
- 4) 101

**4 Какой системы кодирования не существует?**

- 1) КОИ-8
- 2) ASCII
- 3) Windows-1251
- 4) Unicode
- 5) Units-200

**5 Перевести число 101110 в десятичную систему счисления**

- 1) 18
- 2) 46
- 3) 141
- 4) 525

**6 Какая информация известна, если задан целочисленный тип данных?**

- а) количество записей данных
- б) диапазон возможных значений
- в) начальное значение
- г) свойства значений

**7 Ключ базы данных определяет ...**

- а) уникальную запись в таблице базы данных
- б) набор символов, ограничивающий вход в автоматизированную систему с базой данных
- в) язык запроса к базе данных
- г) уникальное поле в таблице базы данных

**8 Системами программирования являются:**

- а) Adobe PhotoShop
- б) Visual C++
- в) Borland Delphi
- г) MS DOS
- д) Java

**9 В классификации типов СУБД отсутствуют ...**

- а) реляционные
- б) сетевые
- в) иерархические
- г) текстовые

**10 Из перечисленных языков программирования к языкам высокого уровня НЕ относят**

- а) ADA
- б) АССЕМБЛЕР
- с) PASCAL
- д) LISP
- е) МАКРОАССЕМБЛЕР

**Перечень контрольных заданий для оценки сформированности компетенции ОПК-1  
(контролируемый индикатор достижения компетенции ОПК-1.3)**

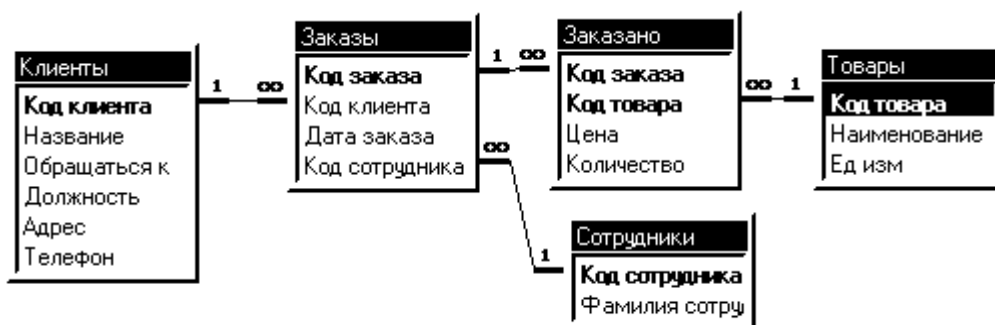
**1 Типы входных и выходных данных определяют на этапе ...**

- а) тестирования и отладки программы
- б) кодирования программы
- в) постановки задачи программирования
- г) эксплуатации программы
- д) разработки алгоритма

**2 Укажите типы связей в реляционных базах данных**

- а) один к одному
- б) один ко многим
- в) многие к одному
- г) многие ко многим
- д) многие к немногим

**Схема базы данных "Магазин" имеет вид**



**3 Перечислите все таблицы, не являющиеся подчиненными ни одной таблице:**

- а) Клиенты
- б) Товары
- в) Сотрудники
- г) Заказано
- д) Заказано

**4 Укажите поля, которые можно использовать в качестве ключевых полей таблиц**

- а) ФИО
- б) Адрес
- в) № по порядку
- г) № паспорта
- д) Серия паспорта

**5 Укажите программное обеспечение, относящееся к базовому**

- а) BIOS
- б) Windows XP
- в) Linux
- г) Пакет программ 1С: Бухгалтерия
- д) Fine Reader

**6 Укажите программное обеспечение, относящееся к системному**

- а) BIOS

б) Windows XP

в) Linux

г) Пакет программ 1С: Бухгалтерия

д) Fine Reader

**7 Укажите программное обеспечение, относящееся к прикладному**

а) BIOS

б) Windows XP

в) Linux

г) Пакет программ 1С: Бухгалтерия

д) Fine Reader

**8 Перечислите операционные системы**

а) MS DOS

б) Windows XP

в) Unix

г) Linux

д) Open Office

**9 Если операционная система автоматически выполняет заданную пользователем последовательность команд, то она работает в \_\_\_\_\_ режиме**

а) пакетном

б) диалоговом

в) пользовательском

г) дескрипторном

**10 Укажите особенности диалогового режима работы операционной системы**

а) ожидание команды от пользователя

б) способность прерывать работу

в) способность реагировать на команду пользователя

г) посылка откликов пользователю после выполнения команды